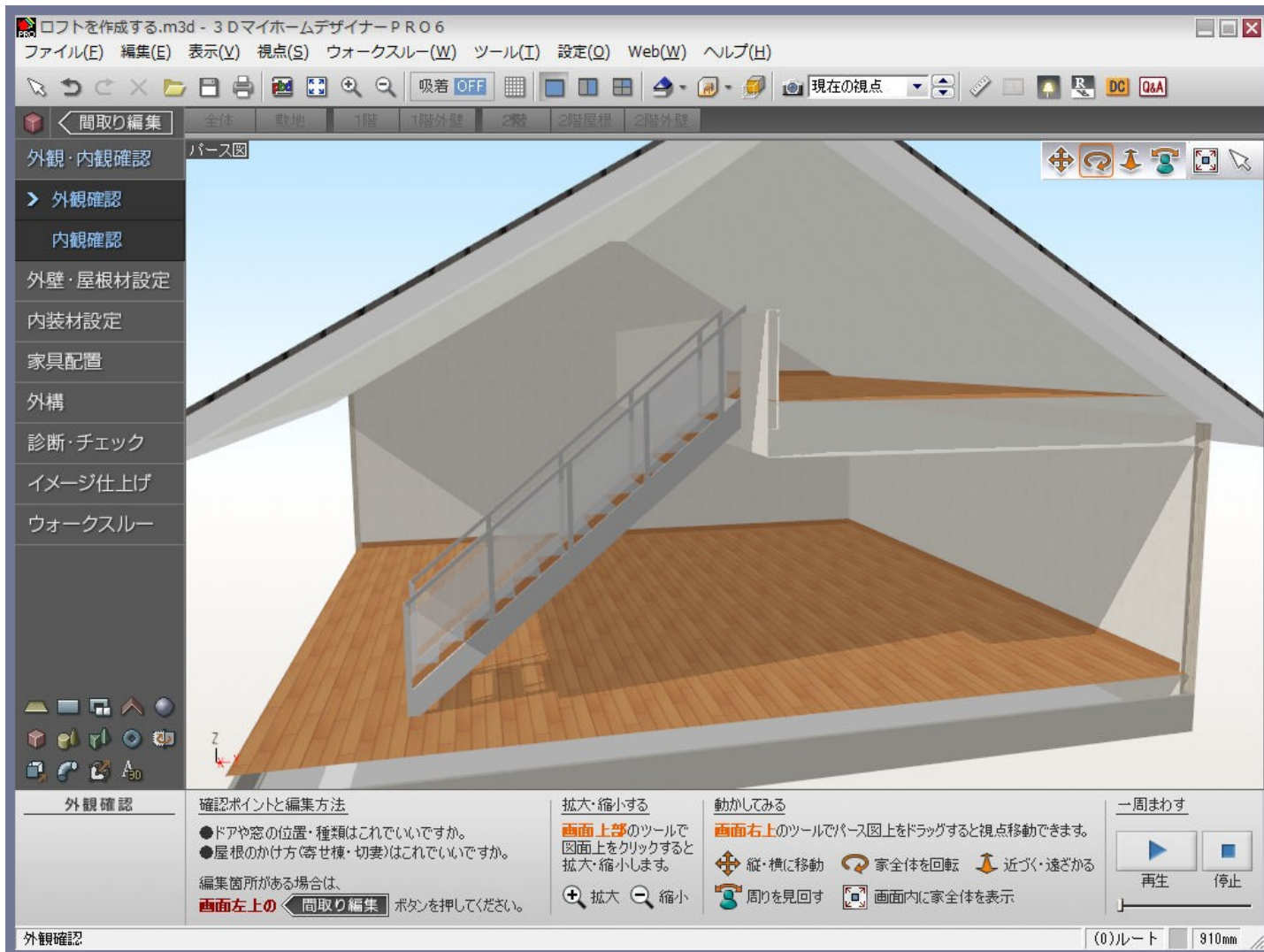


## ロフトの作成方法

ロフトや小屋裏部屋を作成する方法です。

ここでは、平屋に吹抜けのある部屋とロフトがある単純なプランを作成しています。

### 完成例



※「3DマイホームデザイナーPRO6」で作成しております。

### 対象バージョン

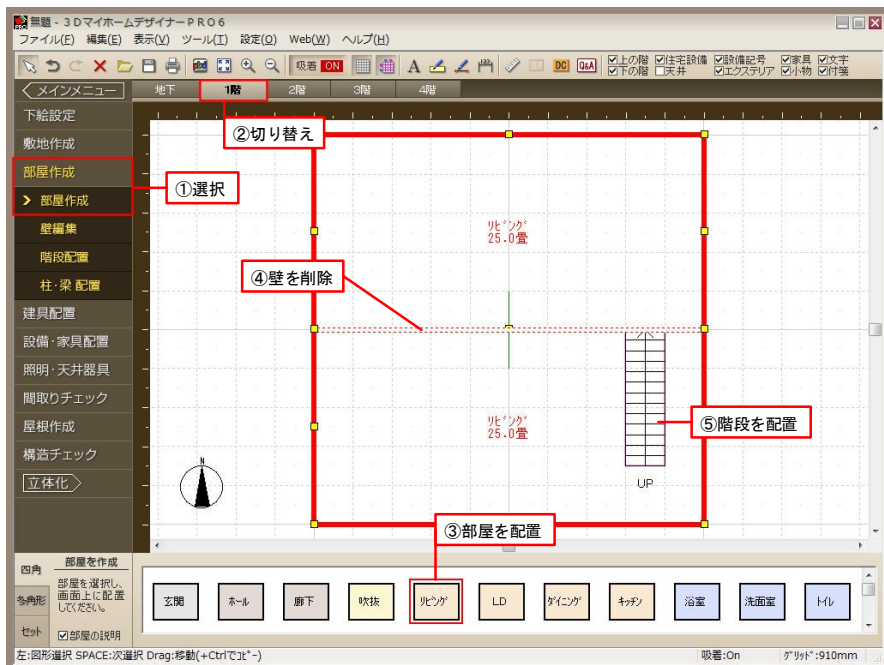
3DマイホームデザイナーPRO6/PRO5/PRO4

操作1

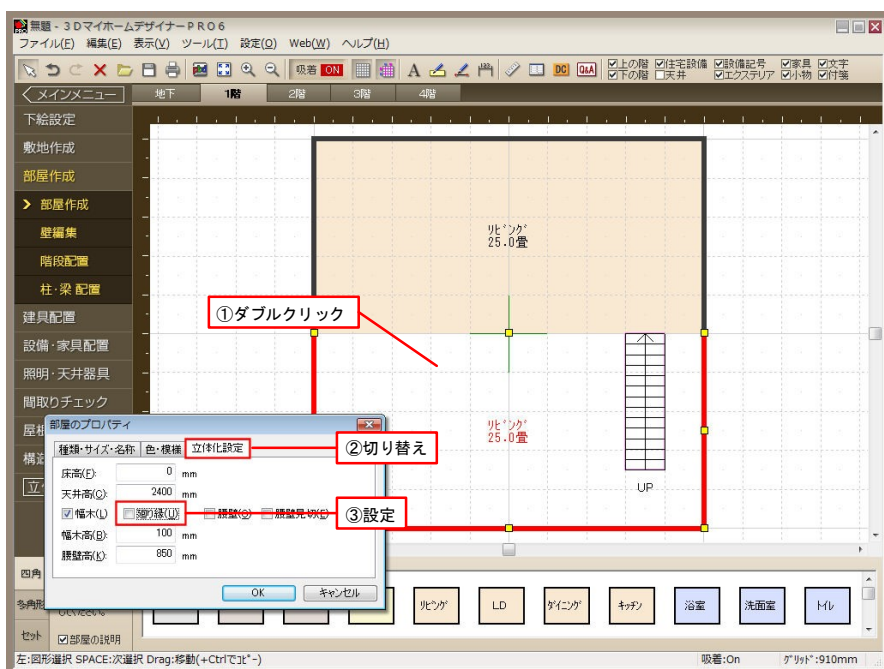
1階の間取りを作成します。

- 1) ナビの[部屋作成]—[部屋作成]を選択し、フロアタブを[1階]に切り替えます。
- 2) パレットから部屋を選択して配置します。吹抜けのある部屋とロフト下の部屋を別の部屋で作成します。
- 3) ナビの[部屋作成]—[壁編集]を選択し、パレットの[壁削除]をクリックして部屋の間の壁を削除します。
- 4) ナビの[部屋作成]—[階段配置]を選択し、パレットから階段を選択して配置します。

必要であれば配置した階段をダブルクリックし、[階段のプロパティ]で[デザイン変更]をクリックして立体化したときの階段のデザインを設定します。



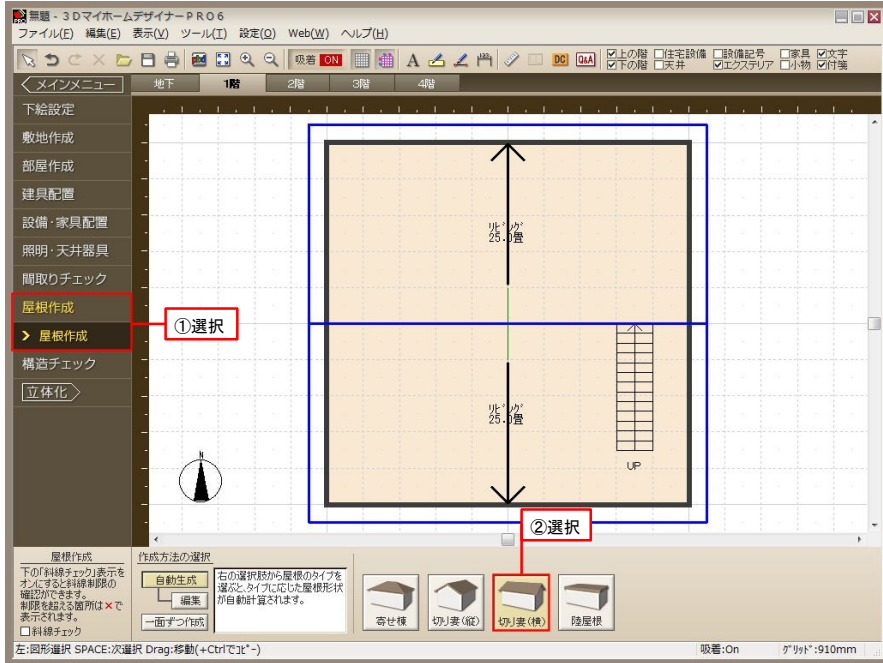
- 5) 配置した部屋をダブルクリックし、[部屋のプロパティ]を[立体化設定]タブに切り替え、「廻り縁」のチェックをオフにします。



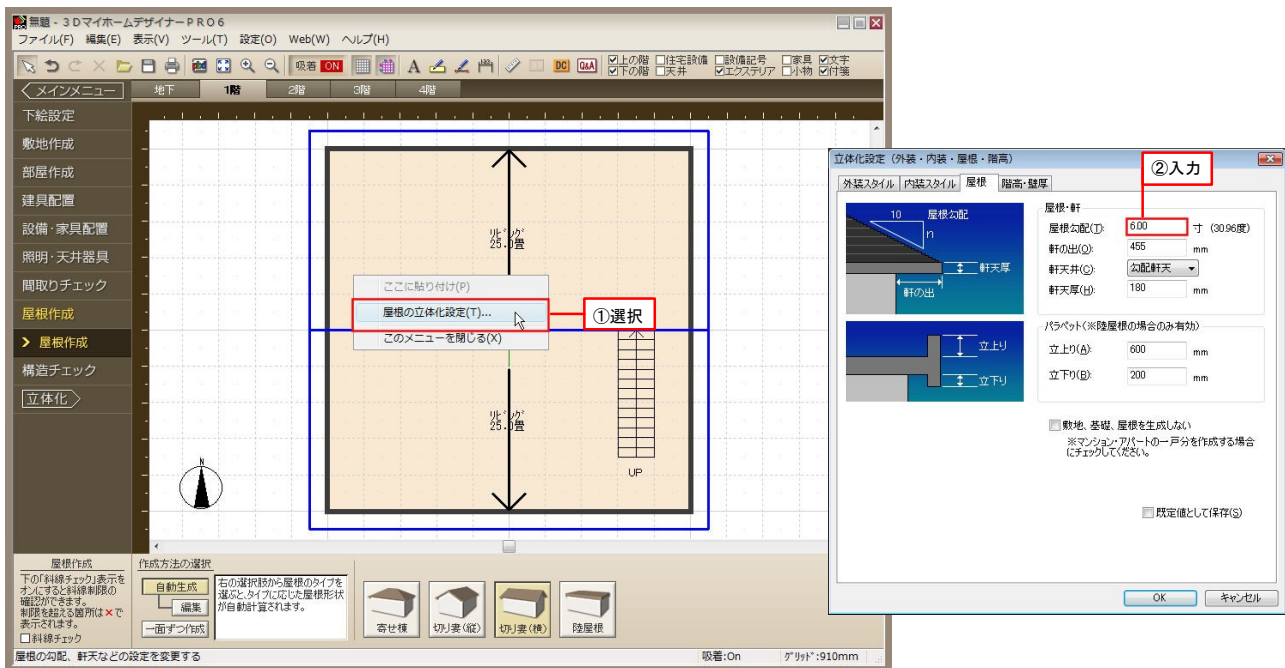
**操作2** 屋根の設定をおこないます。

- 1) ナビの[屋根作成]—[屋根作成]を選択し、フロアタブを[1階]に切り替えます。
- 2) パレットから屋根の形状を作成します。  
ここでは「切り妻(横)」を選択しています。

屋根を手動で作成する場合は[一面ずつ作成]をクリックして作成します。



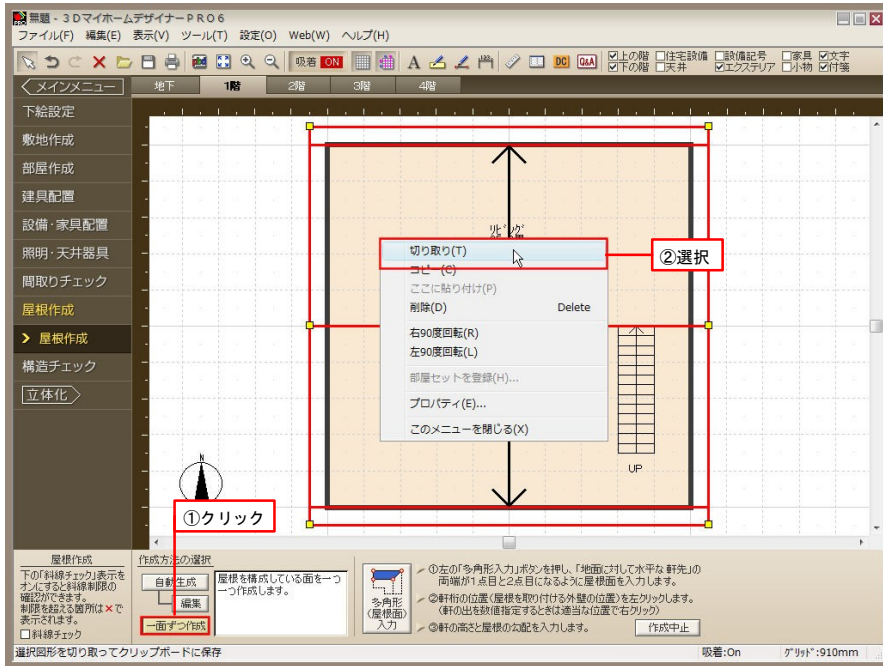
- 3) 屋根を右クリックして「屋根の立体化設定」を選択します。
- 4) [立体化設定(外装・内装・屋根・階高)]の[屋根]タブで屋根勾配に数値を入力します。  
ここでは屋根勾配を「6寸」で設定しています。



操作3

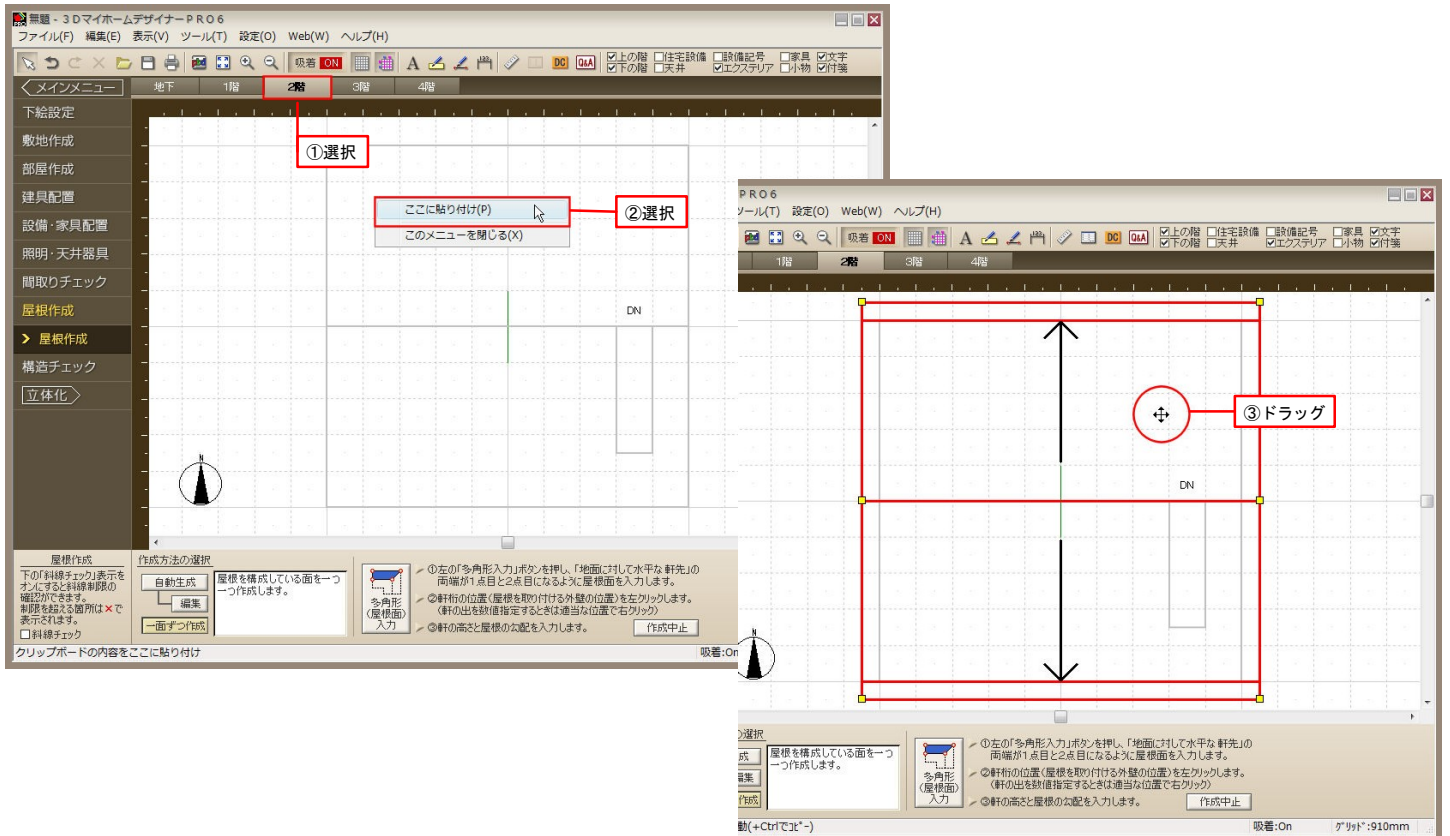
1階に作成した屋根を2階に移動します。

- 1) パレットの[一面ずつ作成]をクリックします。屋根が一面ずつ選択できるようになります。
- 2) 屋根全体をマウสดラッグして選択します。
- 3) 屋根全体が選択された状態で右クリックし、「切り取り」を選択します。



- 4) フロアタブを[2階]に切り替え、作業エリア上を右クリックして「貼り付け」を選択します。  
切り取った屋根面が貼り付けられます。

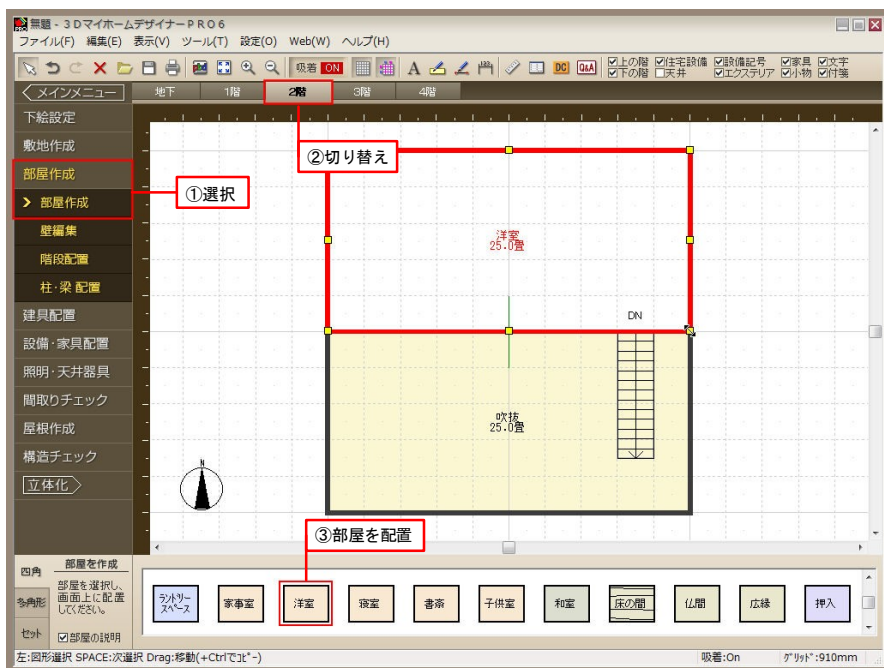
- 5) 貼り付けられた屋根面をマウสดラッグで位置を調整します。



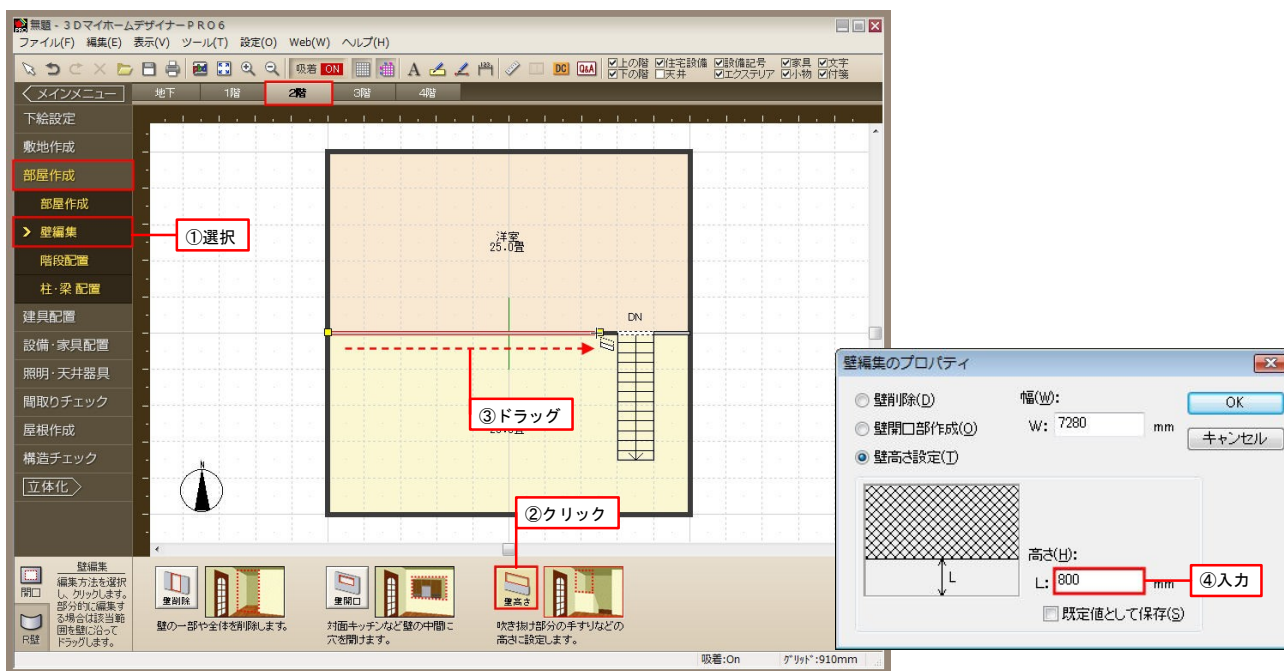
## 操作4

2階の間取りを作成します。

- 1) ナビの[部屋作成]—[部屋作成]を選択し、フロアタブを[2階]に切り替えます。
- 2) パレットから部屋を選択し、吹抜けの部屋とロフトの部屋を作成します。

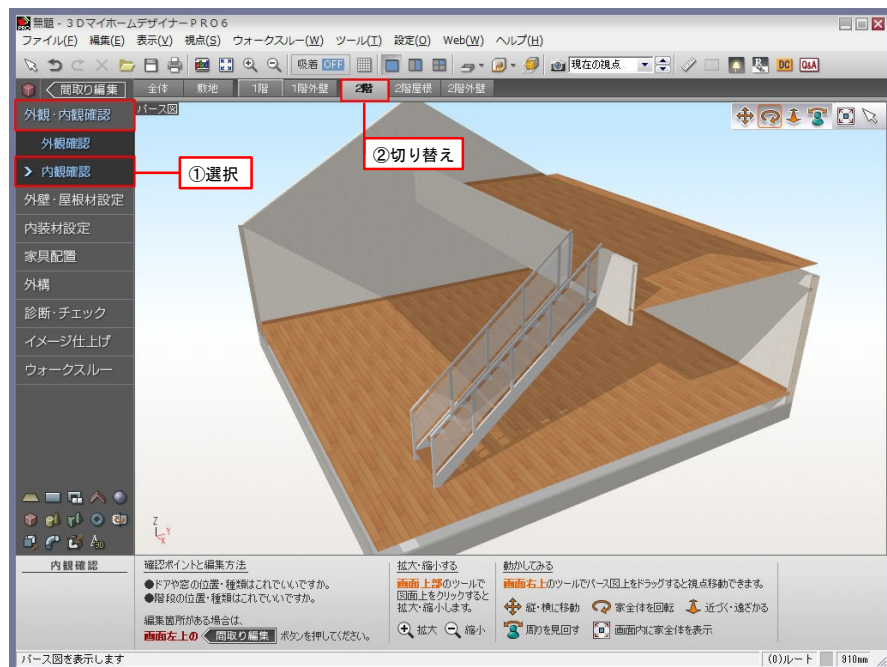


- 3) ナビの[部屋作成]—[壁編集]を選択し、階段の登り口に[壁削除]、手摺部分に[壁高さ]を設定します。
- 4) 設定した「壁高さ」をダブルクリックし、[壁編集のプロパティ]で手すりの高さを設定します。  
ここでは手すりの高さを「800mm」にしています。



- 5) ナビの[立体化]をクリックします。

6) ナビの[外観・内観確認]—[内観確認]を選択し、フロアタブを[2階]に切り替えて確認します。



※「3DマイホームデザイナーPRO6」では、内観確認や家具を配置する際、手前の壁が非表示になる機能が搭載されています。