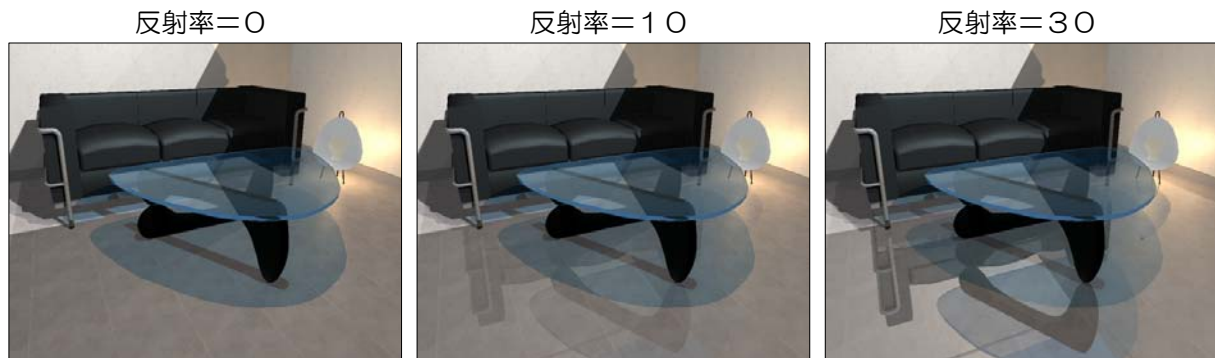


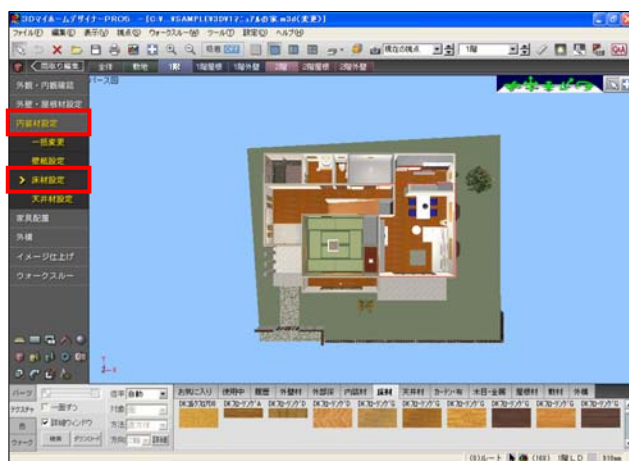
テクスチャの映り込み（リフレクション）設定

PRO5ではテクスチャの映り込み（リフレクション）の設定が可能です。
映り込み設定の効果は高画質出力（レンダリング）すると確認できます。

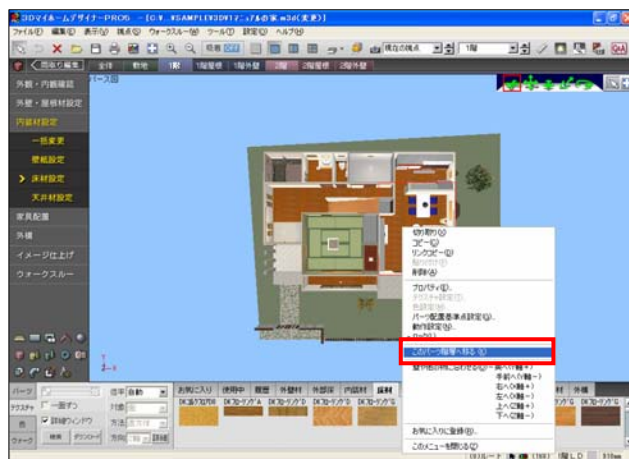
<床材の映り込みの設定例>



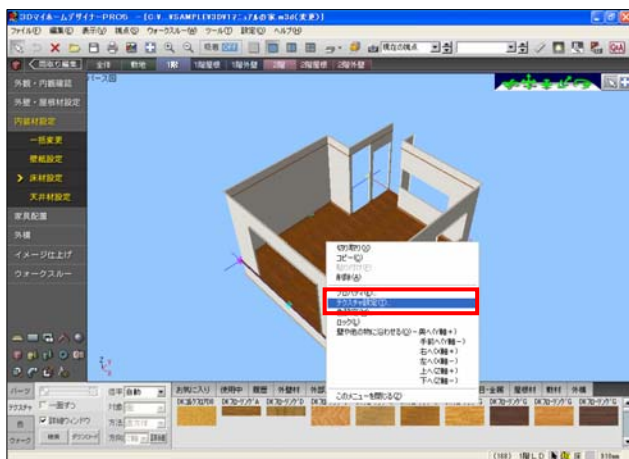
ここでは、床材の設定を変更する方法をご紹介します。



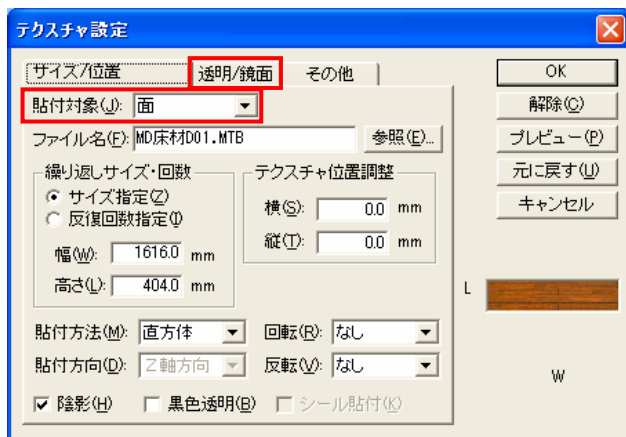
- ① ナビの **内装材設定** → **床材設定** を選択し、設定を変更したい部屋をクリックして選択します。



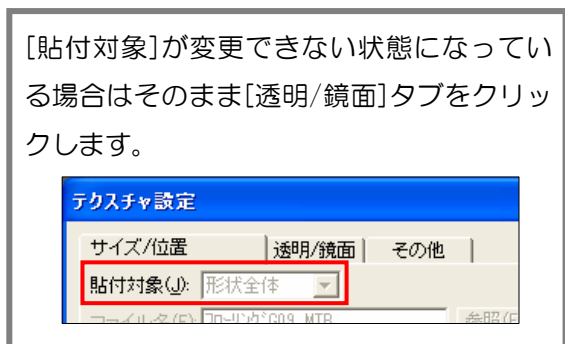
- ② 選択した部屋を右クリックして、[このパーツ階層へ移る]を選択します。



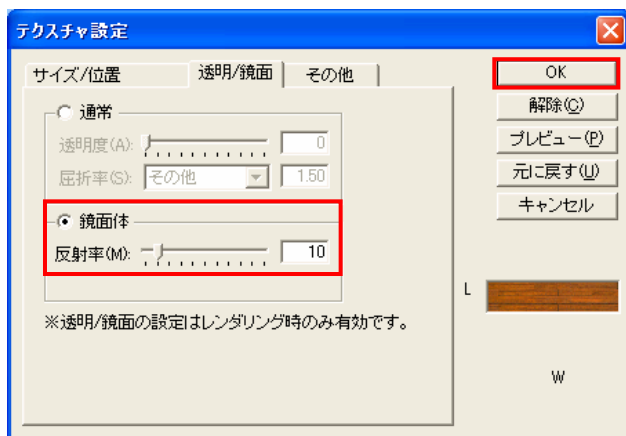
- ③ 床をクリックして選択し、右クリックして、
[テクスチャ設定]を選択します。



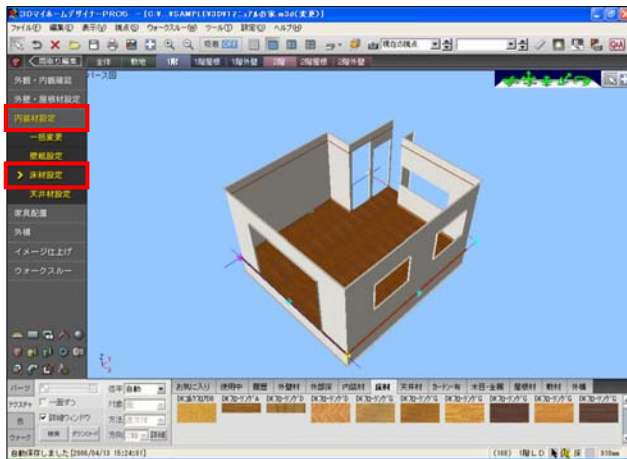
- ④ [テクスチャ設定]が表示されます。
[貼付対象]の[面]を選択し、[透明/鏡面]タブ
をクリックします。



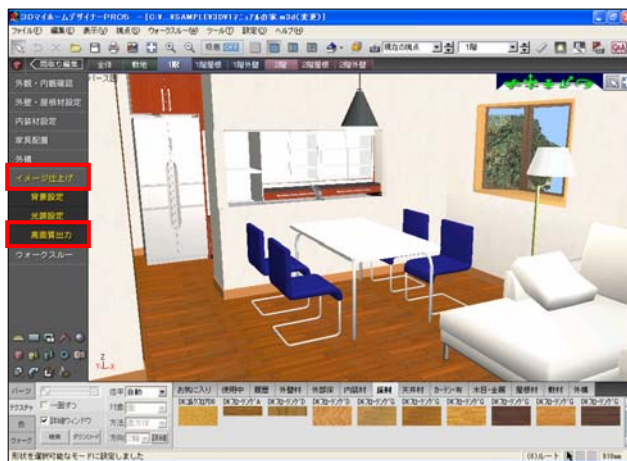
[貼付対象]が変更できない状態になっている
場合はそのまま[透明/鏡面]タブをクリック
します。



- ⑤ [鏡面体]の[反射率]を設定し、[OK]をクリ
ックします。



⑥ ナビの **内装材設定** → **床材設定** を選択し、元の階層に戻ります。



⑦ 視点を整え、ナビの **イメージ仕上げ** → **高画質出力** を選択して仕上げます。

反射率の設定の効果は高画質出力結果で確認します。

左の図のような室内の視点の作り方はユーザーズマニュアルの 110 ページをご参照ください。