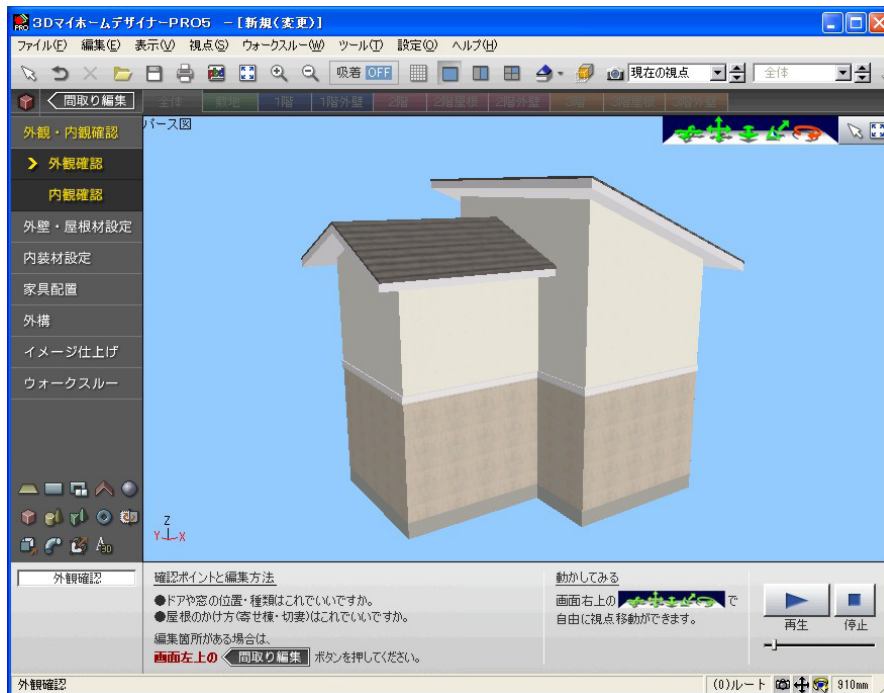


## 切妻形状と片流れ形状が混在している屋根を作成する

対象バージョン： 3DマイホームデザイナーPRO6、PRO5、PRO4

切妻形状と片流れ形状が混在している屋根を、屋根編集機能を利用して作成する手順をご案内します。

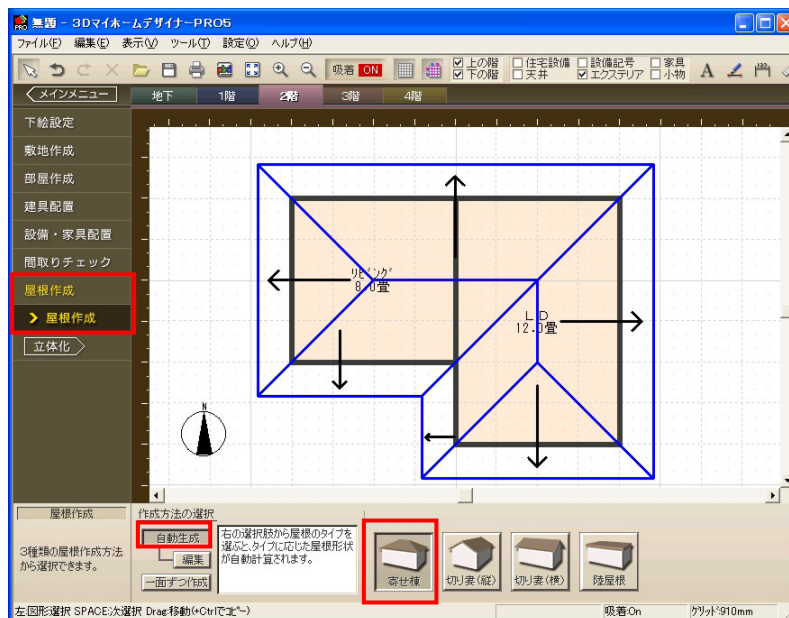
### ■ 完成例



### ■ 手順

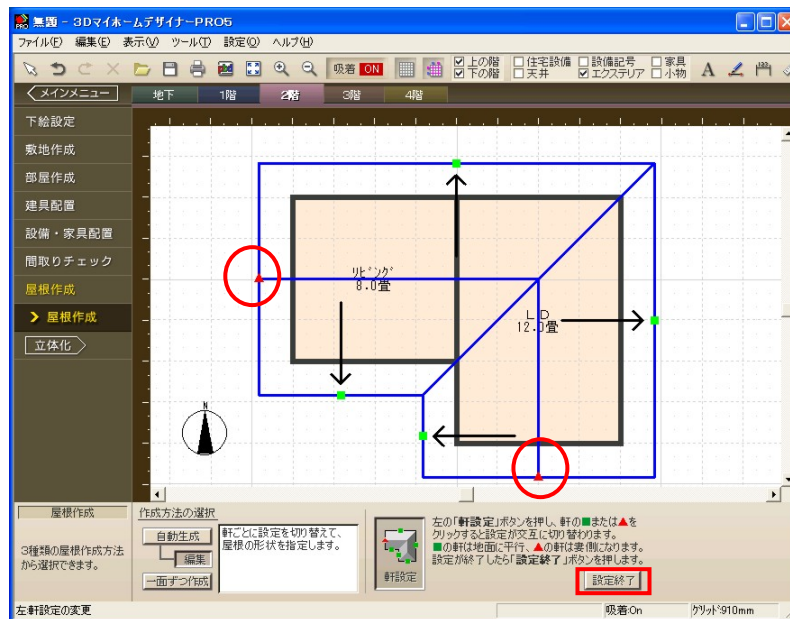
間取り画面で屋根の編集を行います。

1. ナビ[屋根作成]- [屋根作成]を選択します。  
[自動生成]⇒[寄せ棟]を選択します。



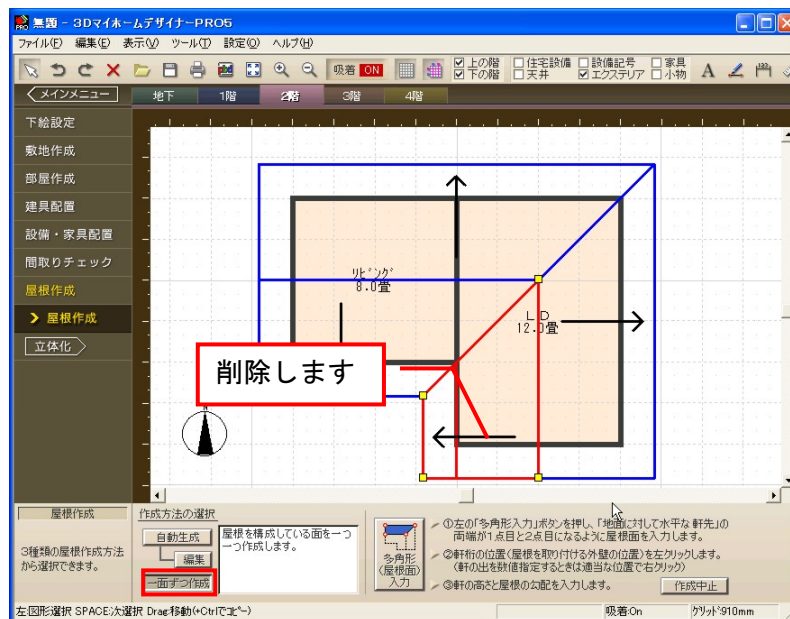
2. 軒先編集を行い、切妻屋根が直行した形状の屋根に変更します。

[編集]⇒[軒設 ■ 定]をクリックします。右図の丸位置のあるをクリックし、に変更して、▲ 変更後に [設定終了]をクリックします。



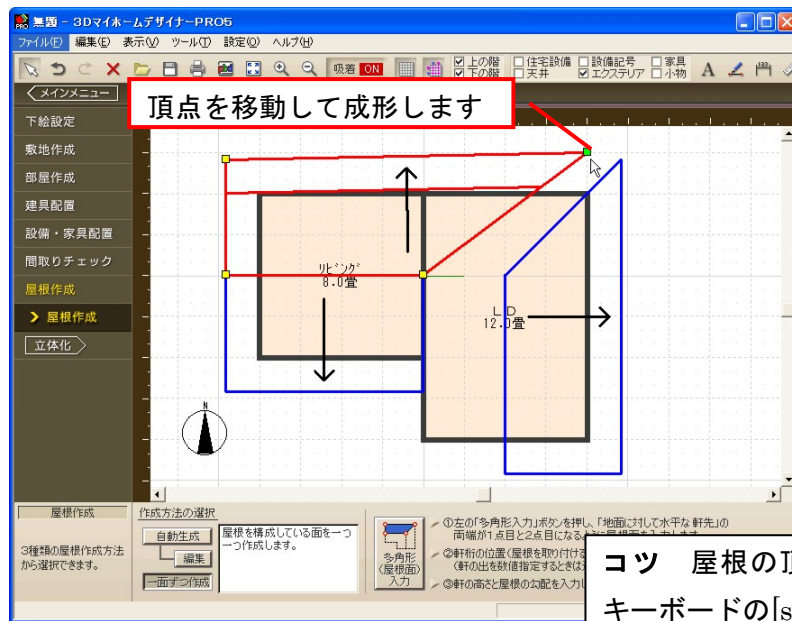
3. 屋根面を手動で編集します。

[一面ずつ作成]をクリックします。屋根面が一面ずつ編集できるようになります。



#### 4. 屋根面の形状を成形します。

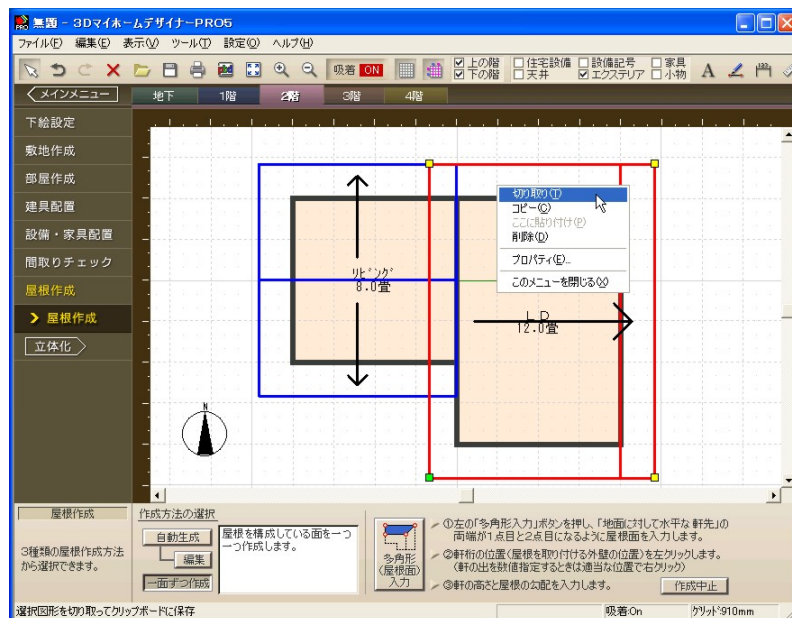
不要な屋根面を削除します。屋根面の各頂点を移動して屋根面を成型します。



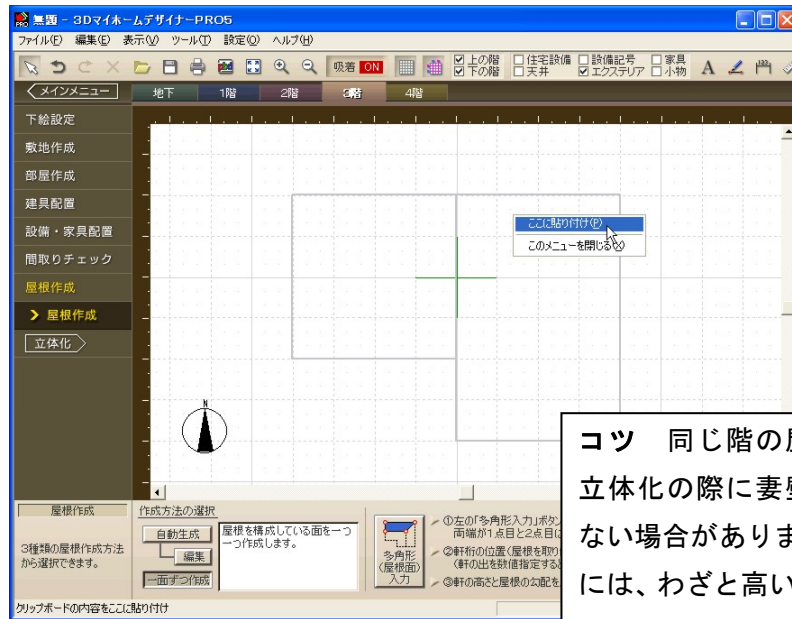
**コツ** 屋根の頂点を移動するときにキーボードの[shift]キーを押しながら移動すると水平・垂直方向のみに移動します。隣の頂点と水平位置、垂直位置を合わせたい場合に用います。

#### 5. 片流れの屋根面を3階に移動します。

移動したい屋根面をクリックし、続けて右クリックして[切り取り]を選択します。

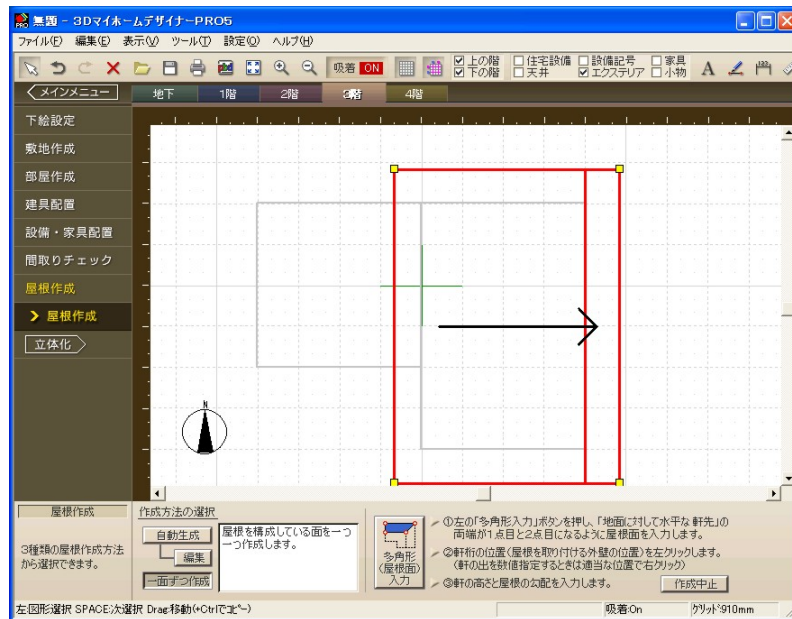


6. フロアタブを[3階]に切り替え、作図エリア内で右クリックし、[ここに貼り付け]を選択します。

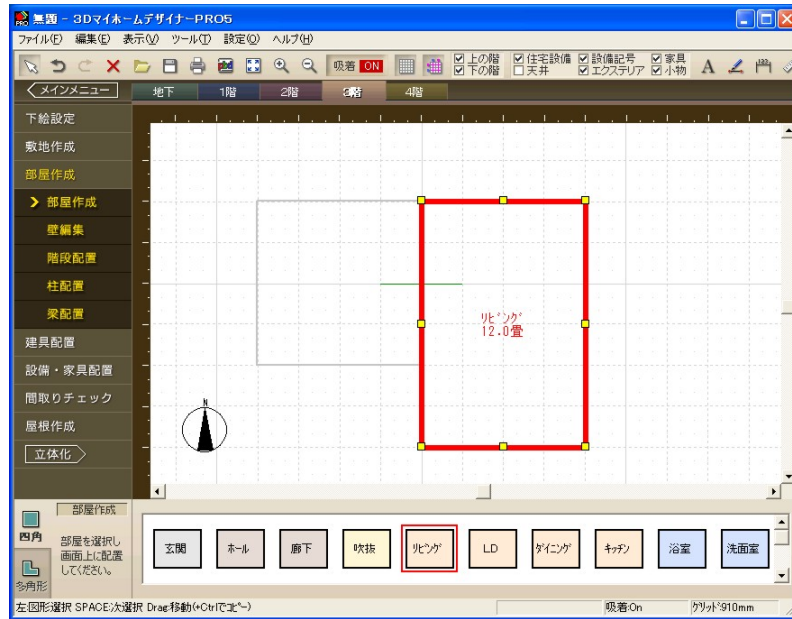


**コツ** 同じ階の屋根面が交差すると立体化の際に妻壁が正常に生成されない場合があります。このような場合には、わざと高い位置となる屋根面を上の方の屋根として配置します。

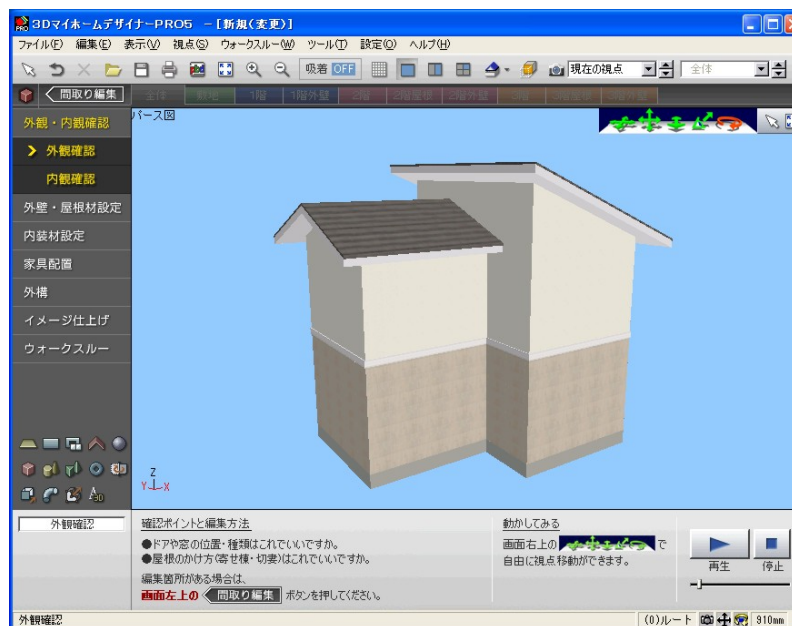
7. 貼り付けた屋根面を2階の下絵にあわせて位置を調整します。



## 8. 3階に部屋を配置します。



## 9. 立体化して屋根形状、外観を確認します。



以上