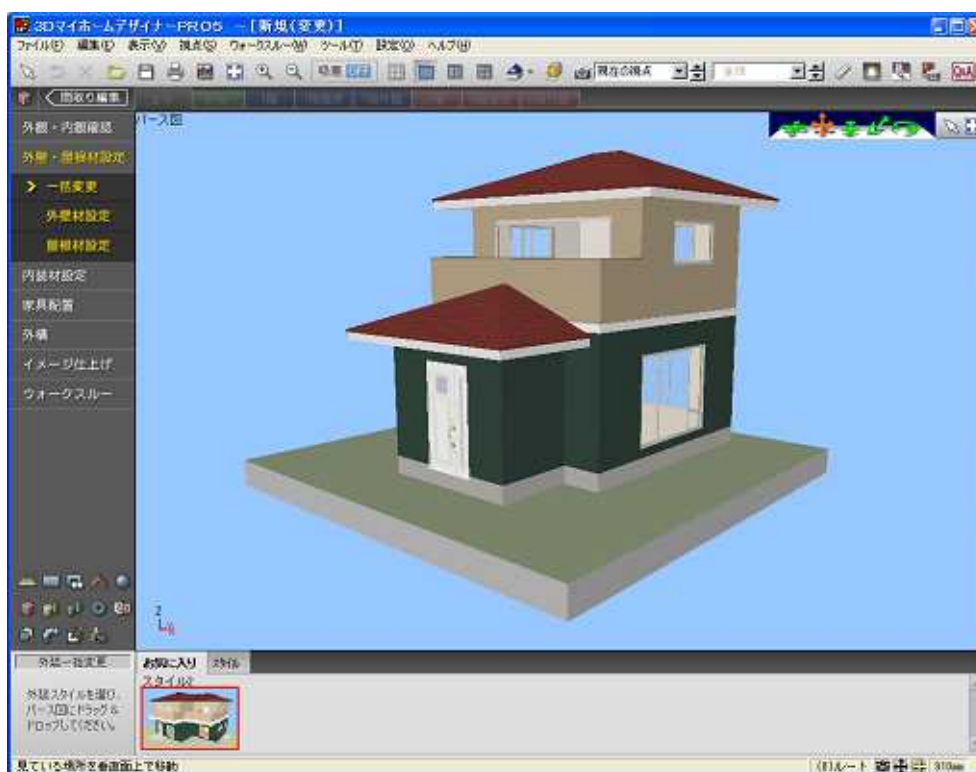


外装カスタマイズの手順

対象バージョン 3DマイホームデザイナーPRO6/PRO5

よく使う外装材(テクスチャ)でオリジナルの外装スタイルを作成し、保存することができます。

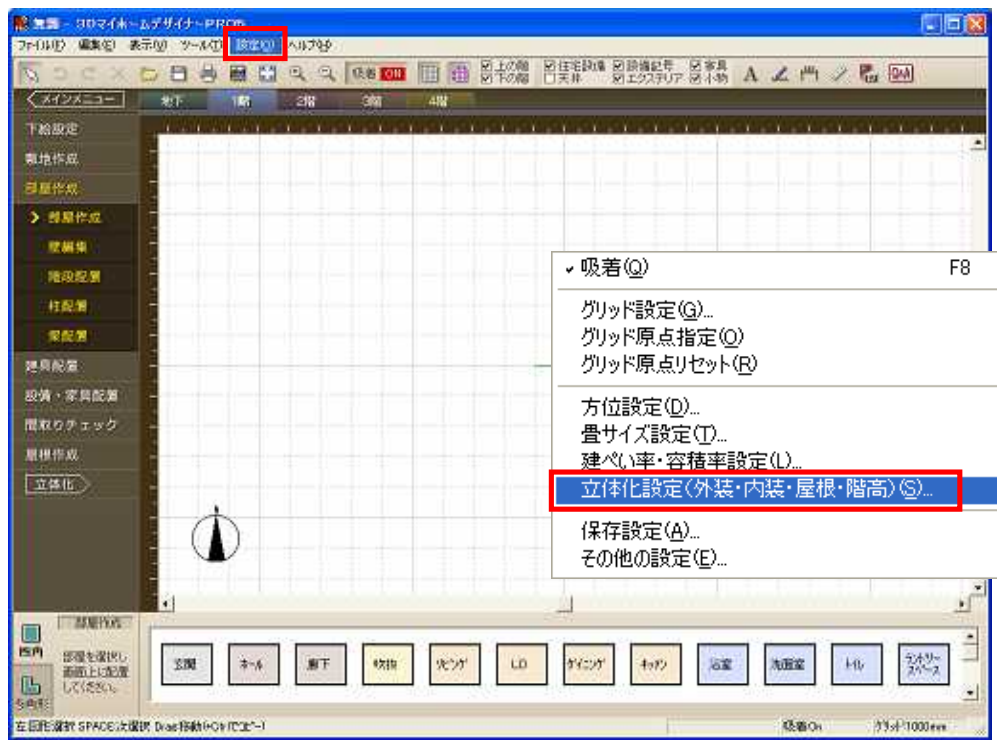
保存したオリジナルスタイルは立体化した後で、ナビの[外装・屋根材設定] - [一括変更]の、「お気に入り」タブから指定することができます。



「3DマイホームデザイナーPRO5」で作成しております。

操作手順

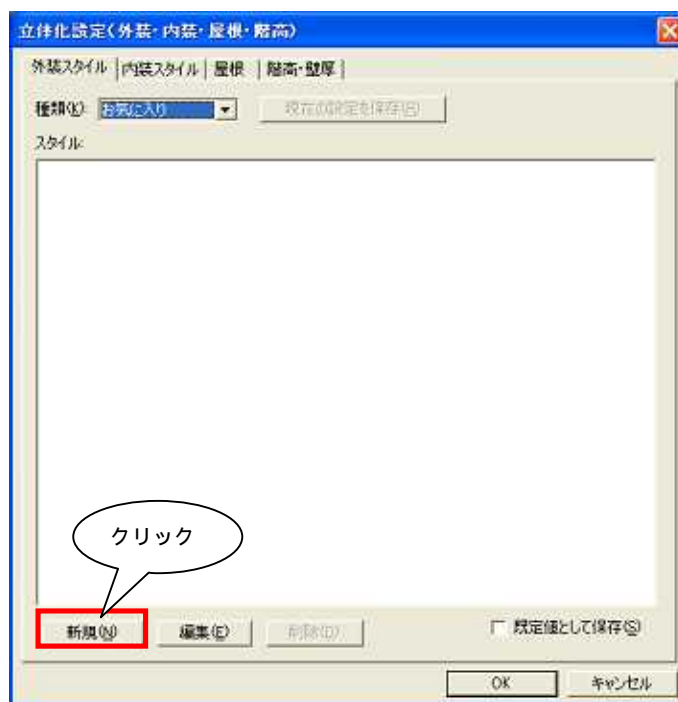
間取でメニューの「設定」をクリックし「立体化設定」を選択します。



「外装スタイル」タブの[種類]を[お気に入り]に変更します。



[新規]をクリックします。



設定したいフロアタブを選択します。



テクスチャを設定する部位の[変更]をクリックし、
「テクスチャの変更」ウィンドウで貼り付けたいテクスチャを
選択し、[OK]をクリックします。



テクスチャの設定が終わったら[現在の設定を保存]をクリックします。



スタイル名を入力して[OK]をクリックします。



スタイル名が反映されて保存されます。



MEGASOFT サポート情報

3D画面でナビの「外壁・屋根材設定」 - 「一括変更」を選択します。
パレットの「お気に入り」タブの中をご確認ください。

