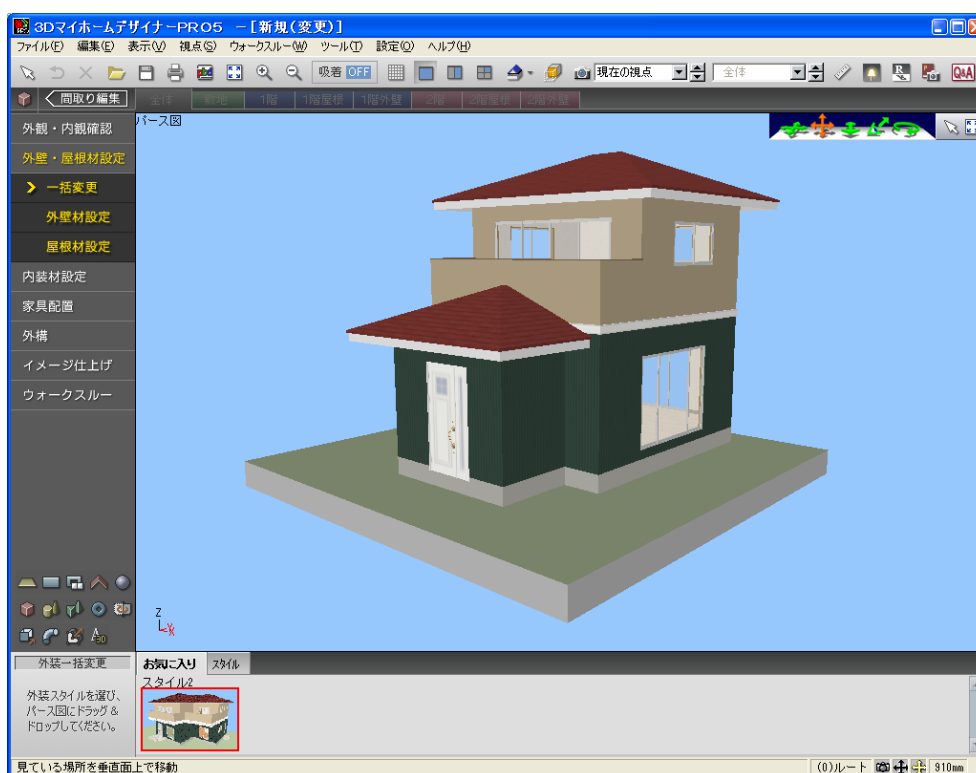


外装カスタマイズの手順

対象バージョン 3DマイホームデザイナーPRO5

よく使う外装材(テクスチャ)でオリジナルの外装スタイルを作成し、保存することができます。

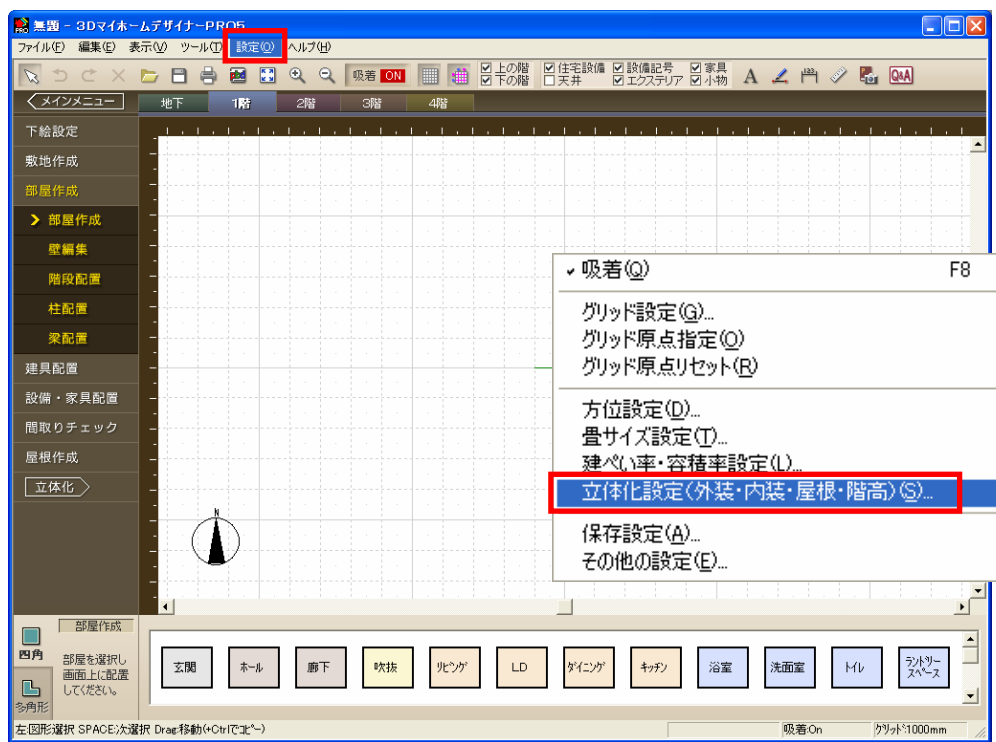
保存したオリジナルスタイルは立体化した後で、ナビの[外装・屋根材設定]―[一括変更]の、「お気に入り」タブから指定することができます。



※「マイホームデザイナーPRO5」で作成しております。

操作手順

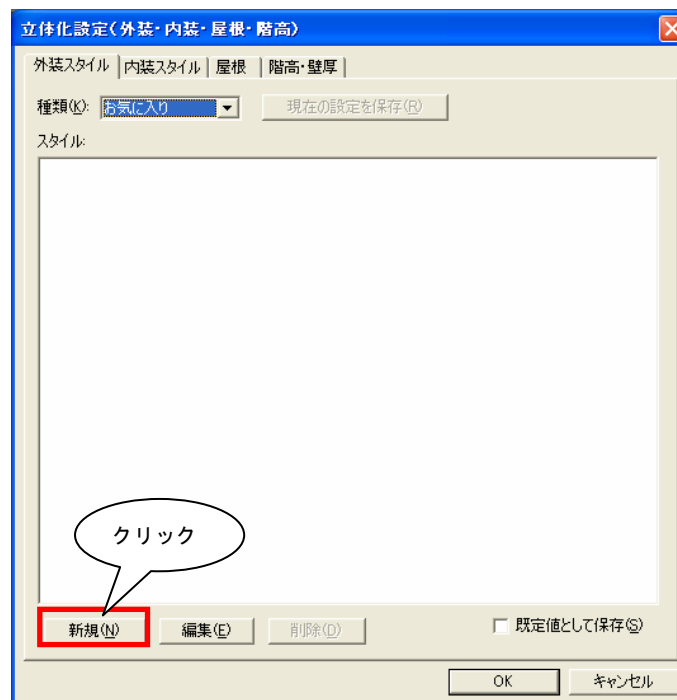
①間取でメニューの「設定」をクリックし「立体化設定」を選択します。



②「外装スタイル」タブの[種類]を[お気に入り]に変更します。



③[新規]をクリックします。



④設定したいフロアタブを選択します。



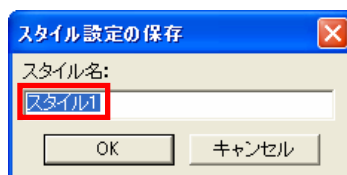
⑤テクスチャを設定する部位の[変更]をクリックし、「テクスチャの変更」ウィンドウで貼り付けたいテクスチャを選択し、[OK]をクリックします。



⑥テクスチャの設定が終わったら[現在の設定を保存]をクリックします。



⑦スタイル名を入力して[OK]をクリックします。



⑧スタイル名が反映されて保存されます。



- ⑨3D画面でナビの「外壁・屋根材設定」-「一括変更」を選択します。
パレットの「お気に入り」タブの中をご確認ください。

