

ロフトを作成する

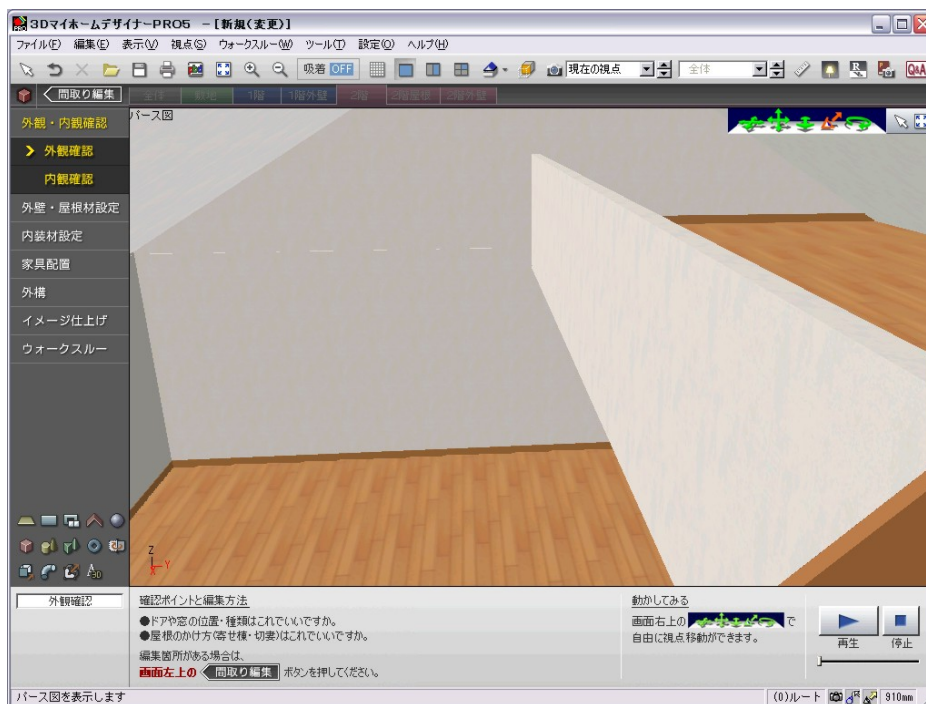
対応バージョン : 3DマイホームデザイナーPRO5 / PRO4

ロフトや小屋裏部屋を作成する手順をご案内します。

これらの部屋は、ひとつの階として扱います。

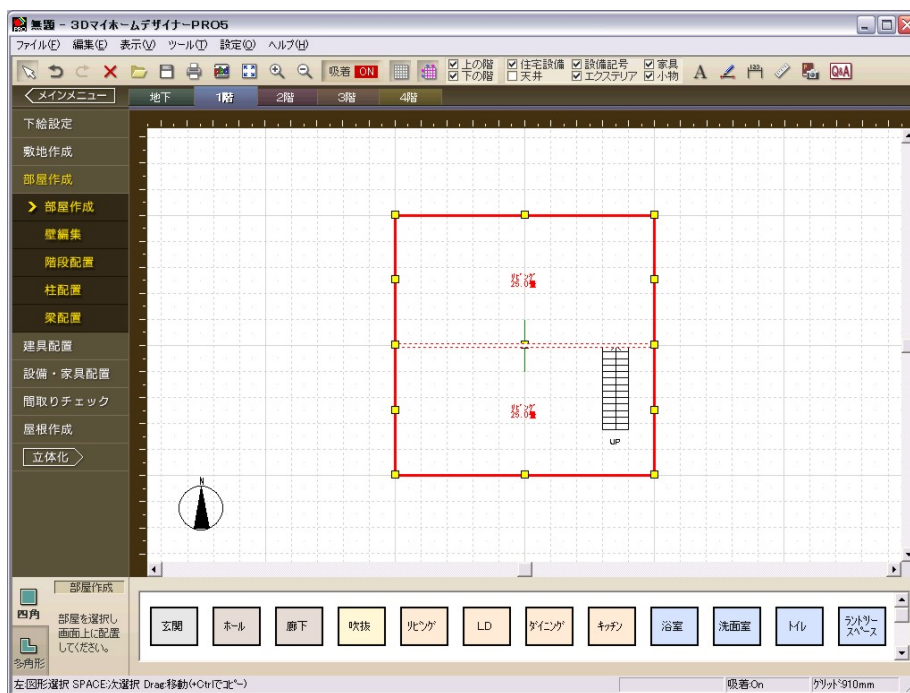
よって、実際の家の1階にロフトや吹抜を設けたいときには、「3Dマイホームデザイナー」の間取りの2階にロフトとなる部屋や吹抜を配置します。

■ 完成例

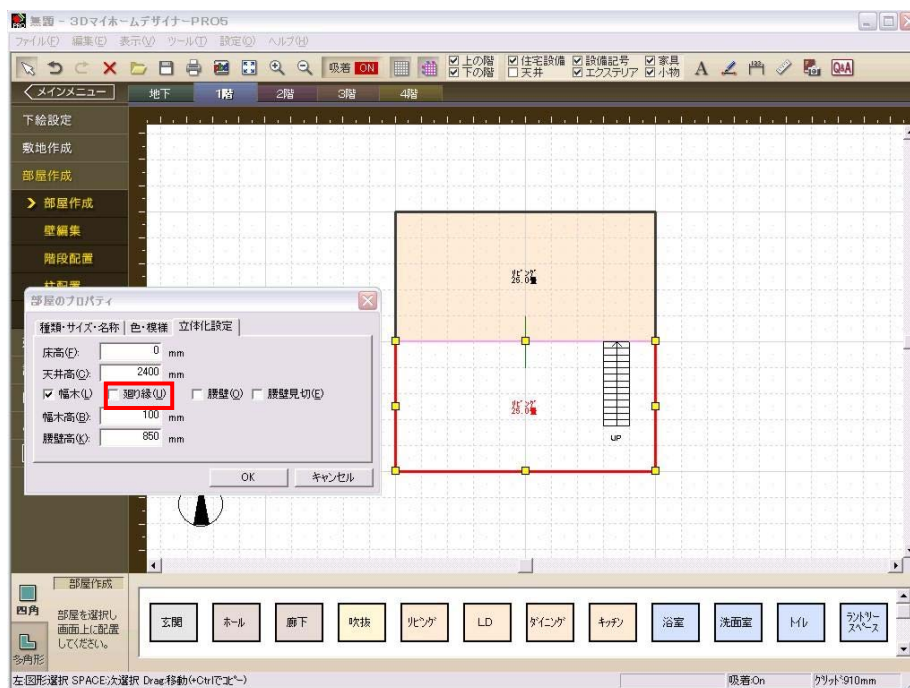


■ 手順

1. ロフトの直下階の部屋は、ロフトと[吹抜]を載せる範囲を別の部屋で作成します。

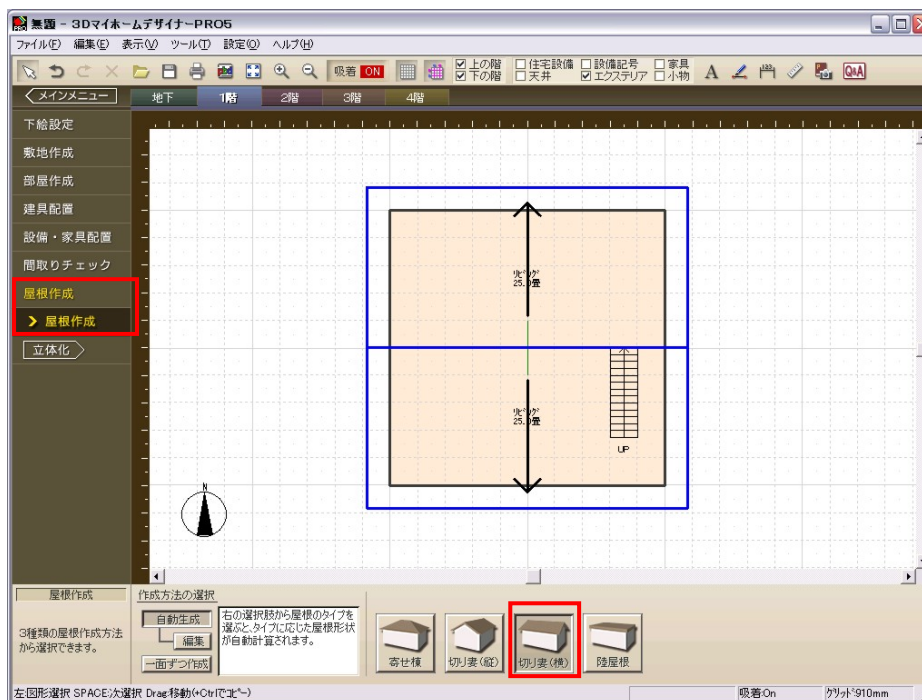


2. [吹抜]が載る側の部屋のプロパティを開き、[廻り縁]をチェックを外します。



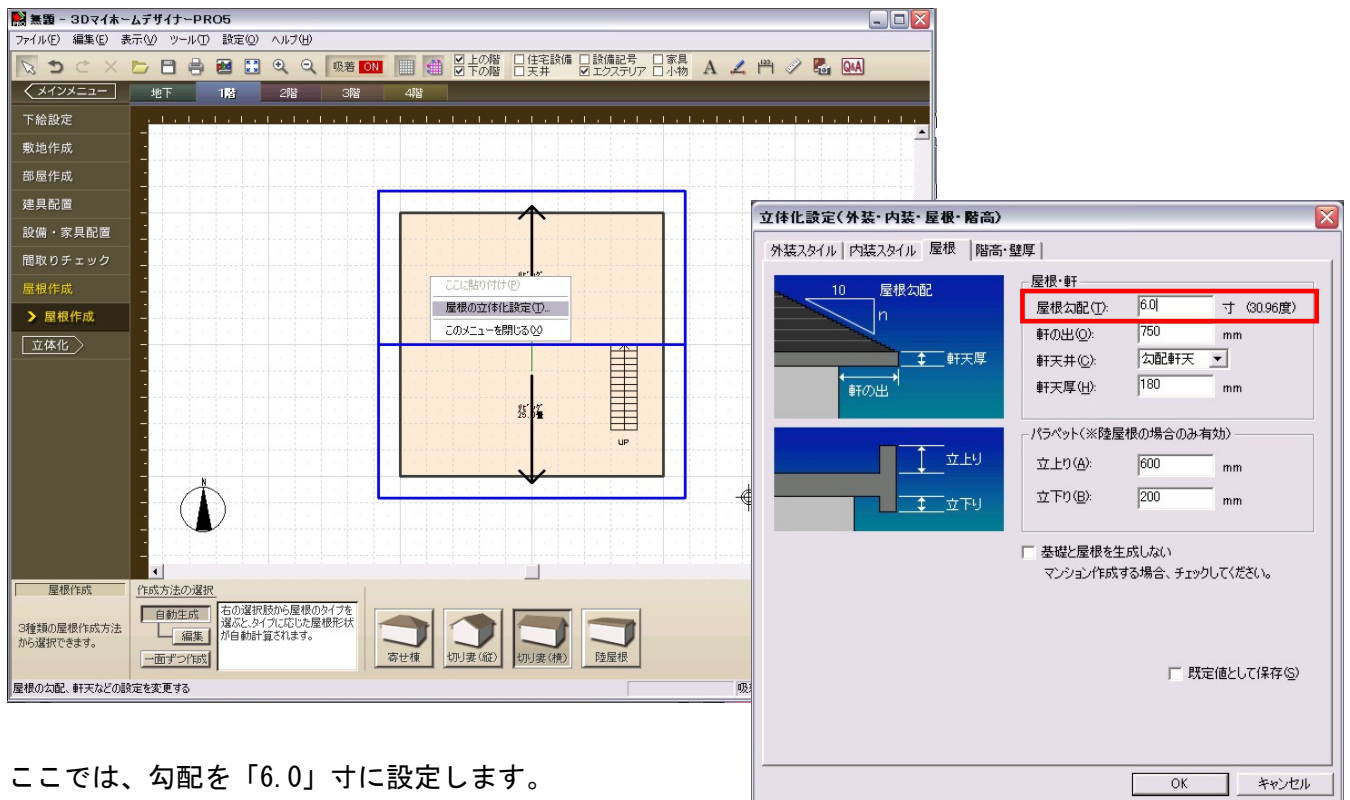
3. ナビの「屋根作成」－「屋根作成」を選択します。

屋根パレットより自動作成で大まかな形状を選び、（ここでは屋根形状に「切妻（横）」を選択します。）



4. 屋根勾配を設定します。

屋根面を右クリックし、[屋根の立体化設定]を選択します。



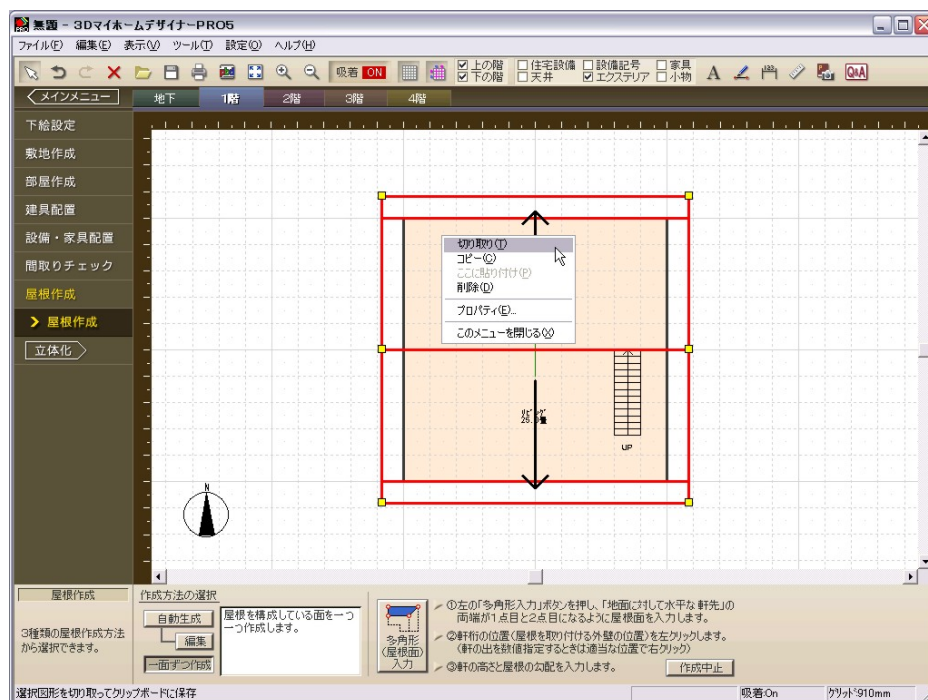
ここでは、勾配を「6.0」寸に設定します。

5. 屋根面を2階に移動します。

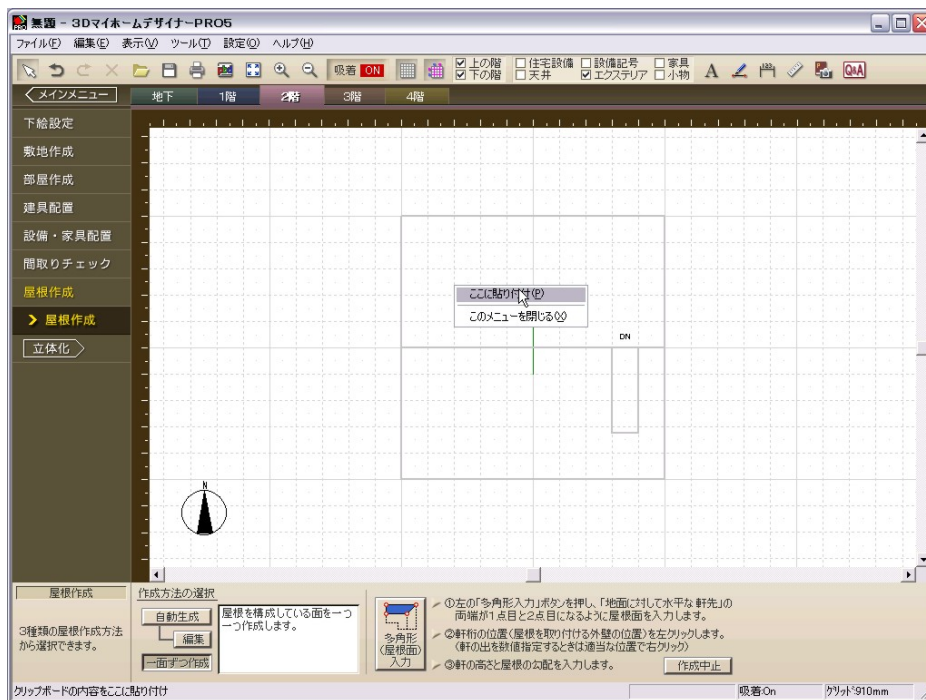
屋根作成パレットの「一面ずつ作成」ボタンをクリックします。

一面ずつ選択できるようになった屋根面をキーボードの[Shift]キーを押しながら、全ての屋根面をクリックして選択し、右クリックして「切り取り」を選択します。

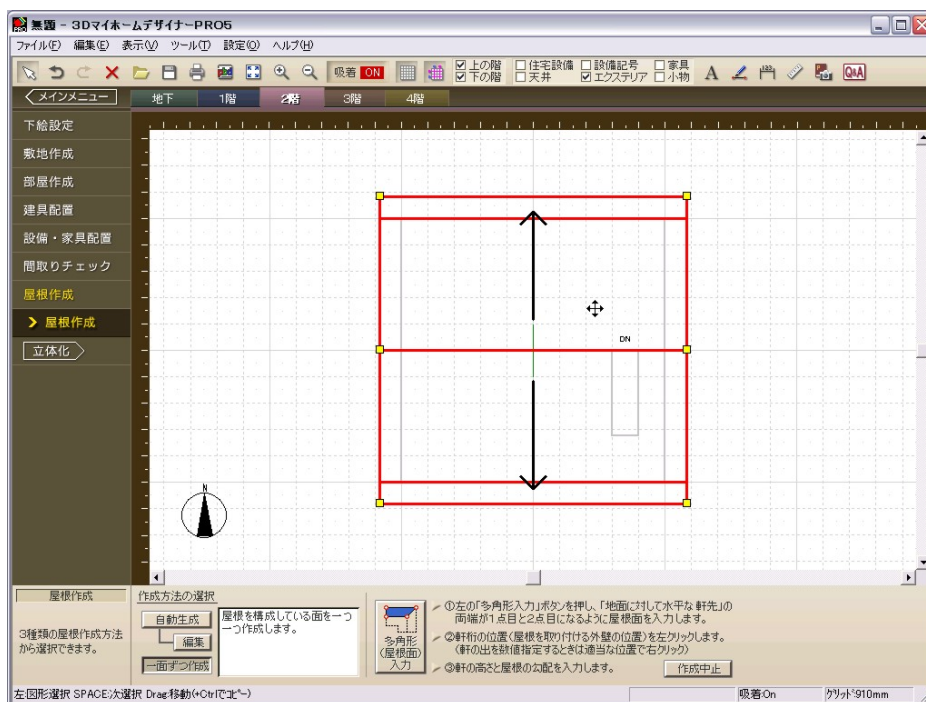
(1階)



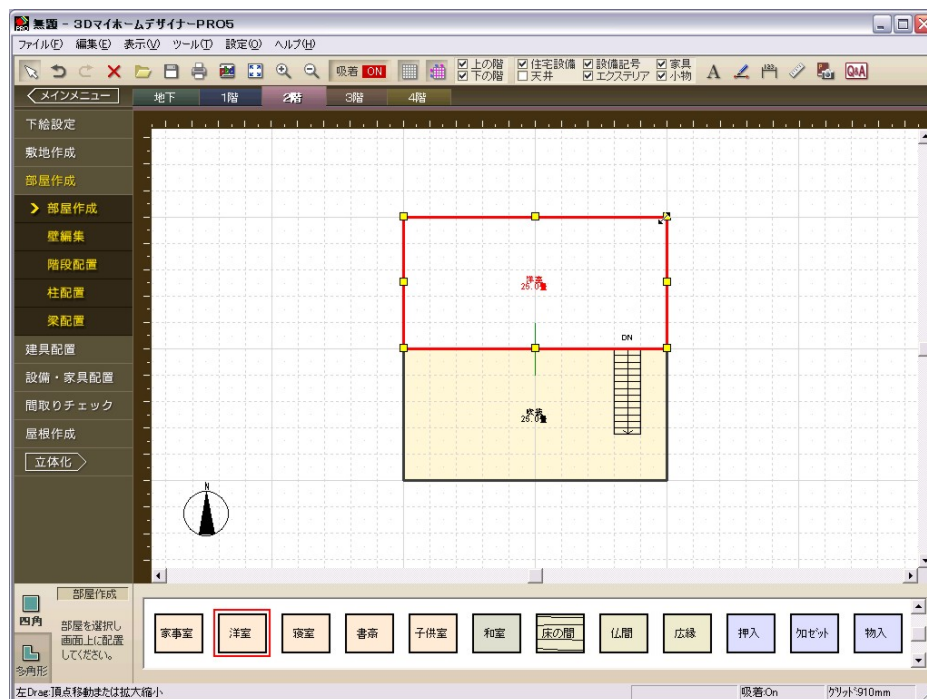
6. [2階]フロアタブに切り替え、作図エリアで右クリックして「ここに貼り付け」を選択します。



7. 貼り付けた屋根面を他階の下絵を参考に位置を調整します。

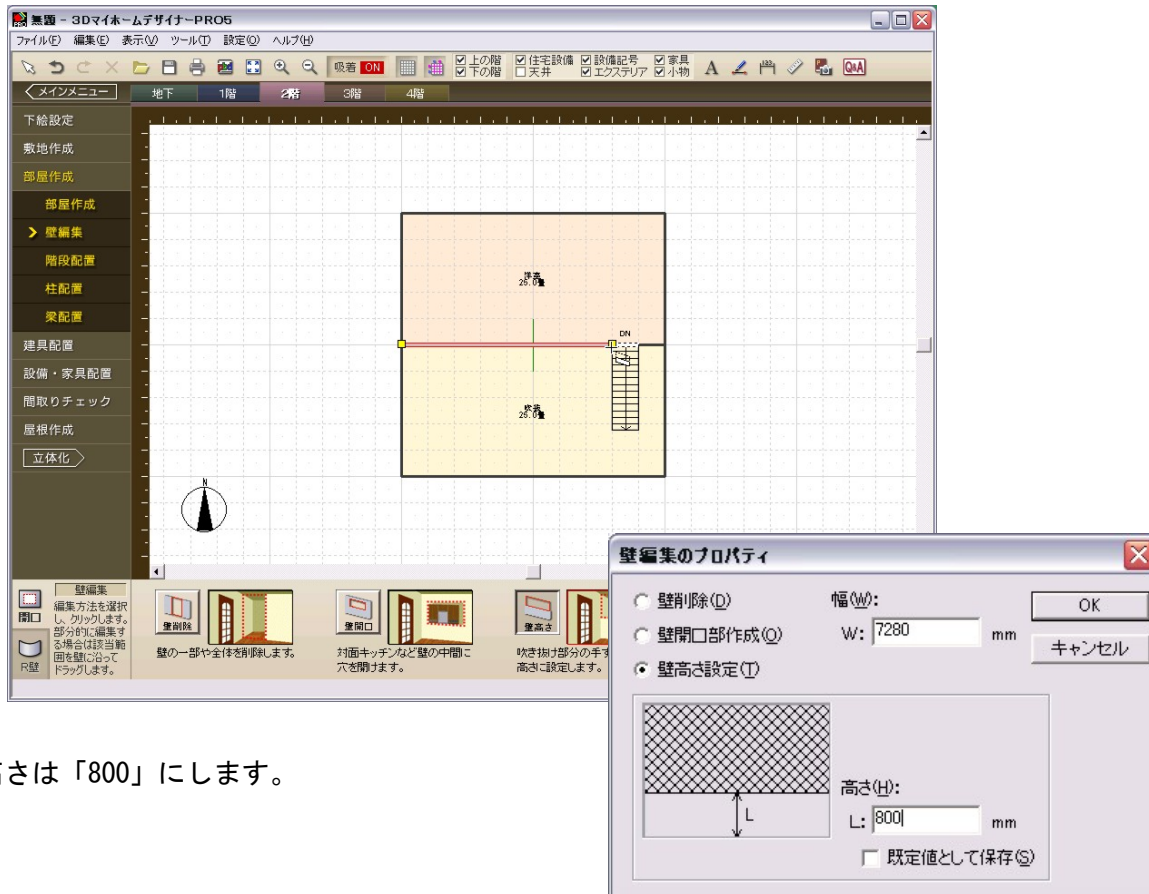


8. 2階にロフトとする部屋と「吹抜」を配置します



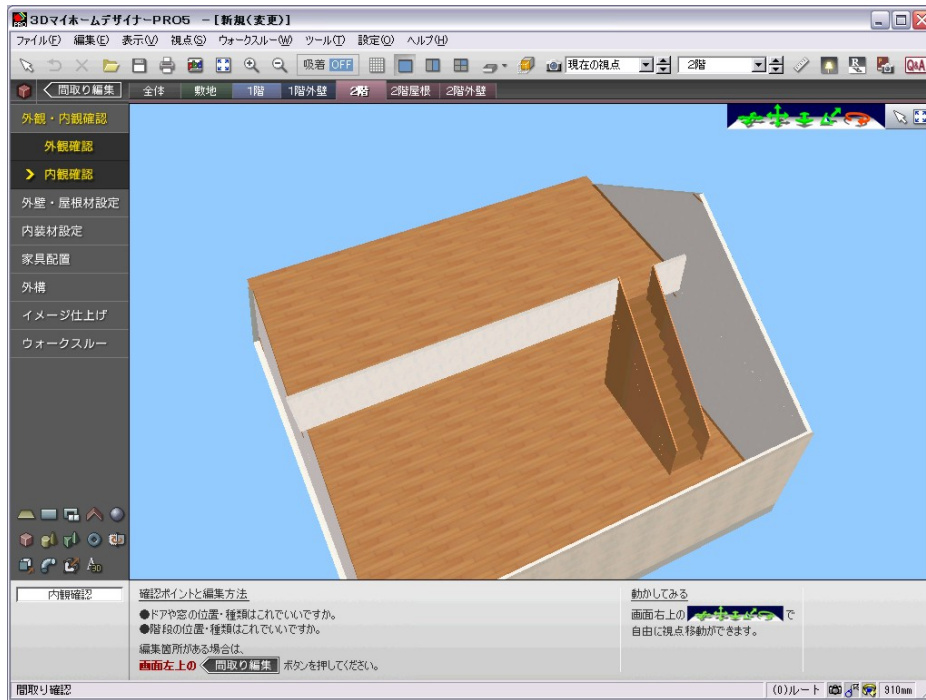
9. 手摺壁を作ります。

ナビを 部屋作成 - 壁編集 に切り替え、階段の下り口の壁を削除し、それ以外を[壁高さ]に設定します。



手摺壁の高さは「800」にします。

10. 立体化して確認します。



以上