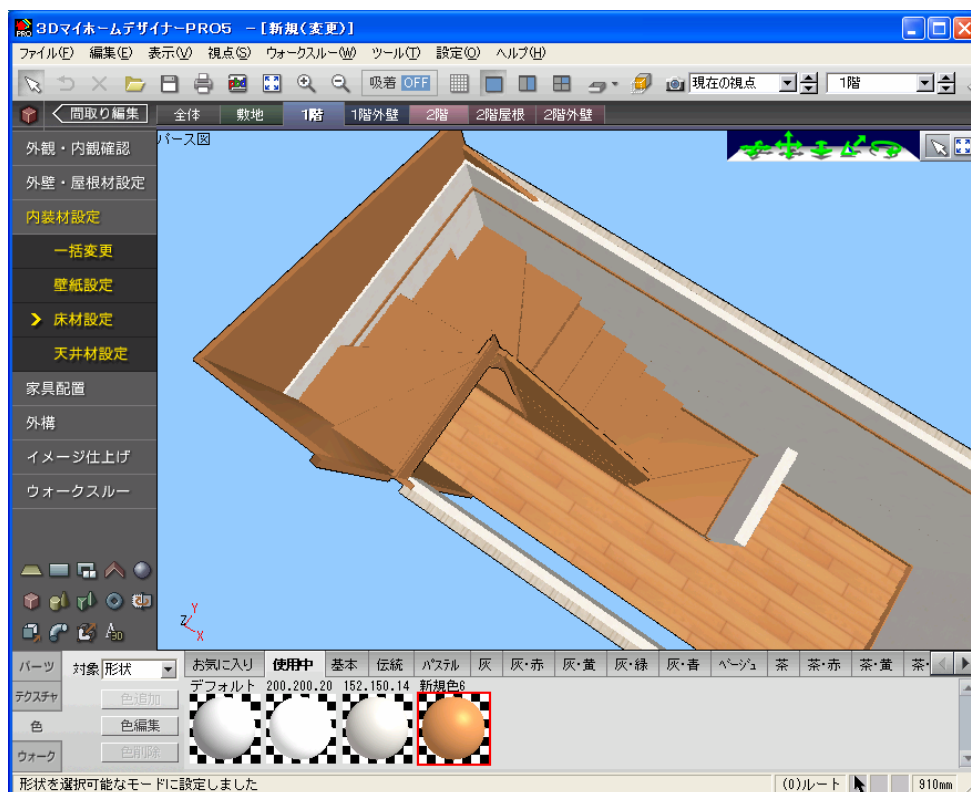


## 踊り場が 3 箇所ある階段を作る

対応バージョン : 3DマイホームデザイナーPRO5 / PRO4  
3Dマイホームデザイナー2006 / 2005

3Dマイホームデザイナーの間取りで配置できる階段の踊り場は、最大2箇所までですが、階段を配置する部屋の床高の設定をおこなうと、踊り場を3箇所持つ階段を作成できます。

### ■完成例

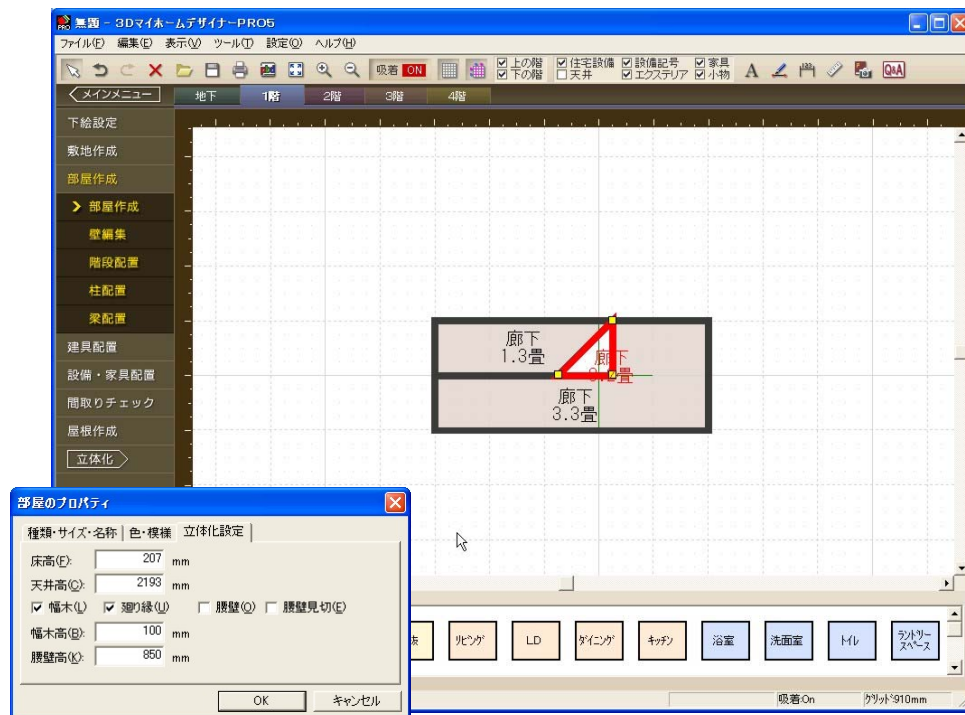


### 階段の前提

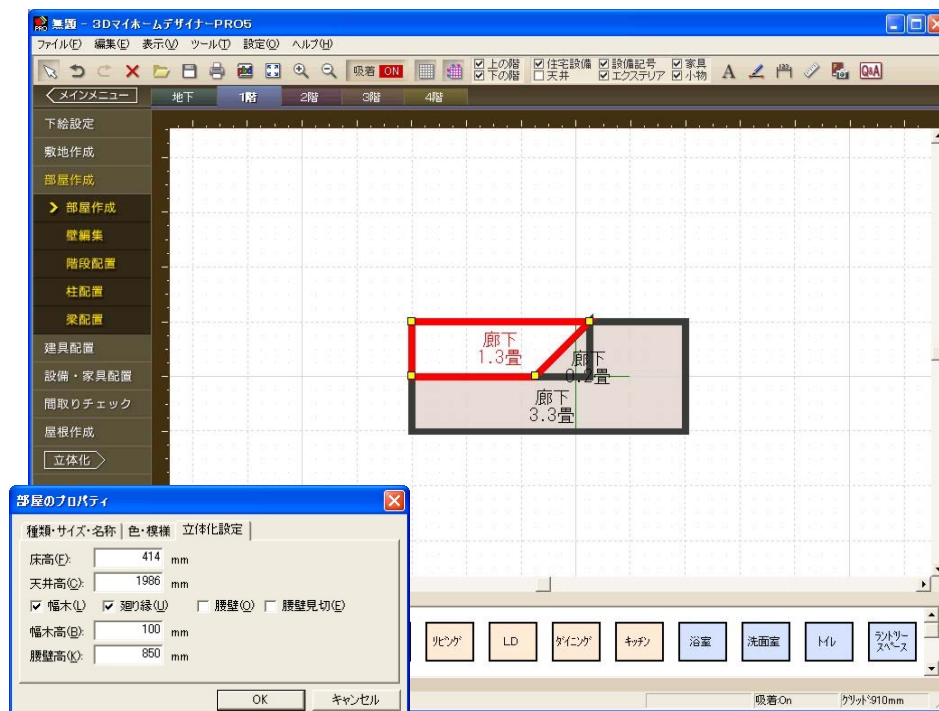
3Dマイホームデザイナーの初期設定では、階高は「2900」階段の総段数は「14」となっています。階段一段あたりの蹴上げ高さは「207.14」=2900÷14 となります。

## ■ 手順

1. 1 段目の踊り場を「廊下」の多角形で作成して、部屋プロパティで床高を「207」に設定します。

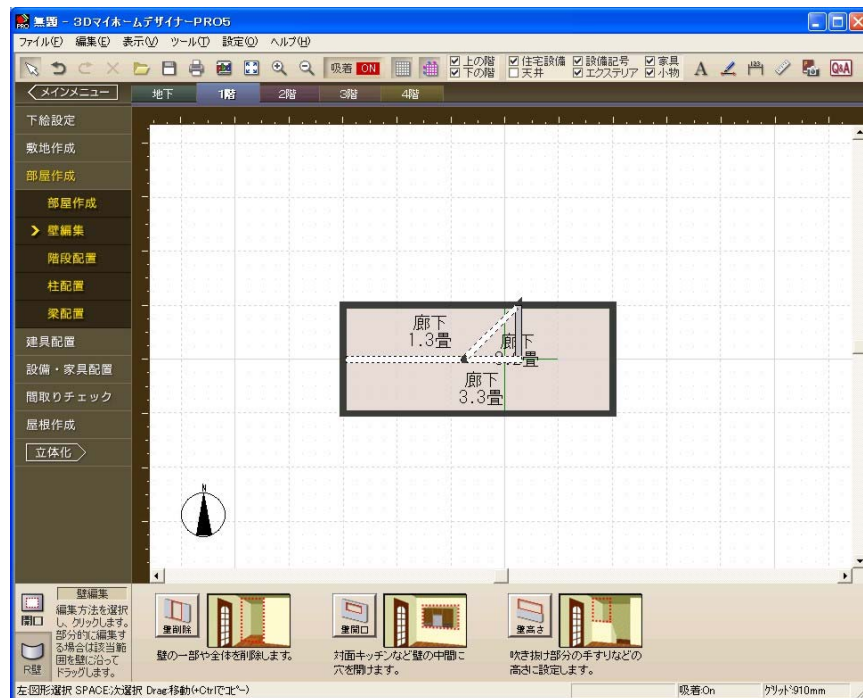


2. 2 段目の踊り場と階段を配置する床面を共用となる床を「廊下」の多角形で作成して、部屋プロパティで床高を「414」に設定します。

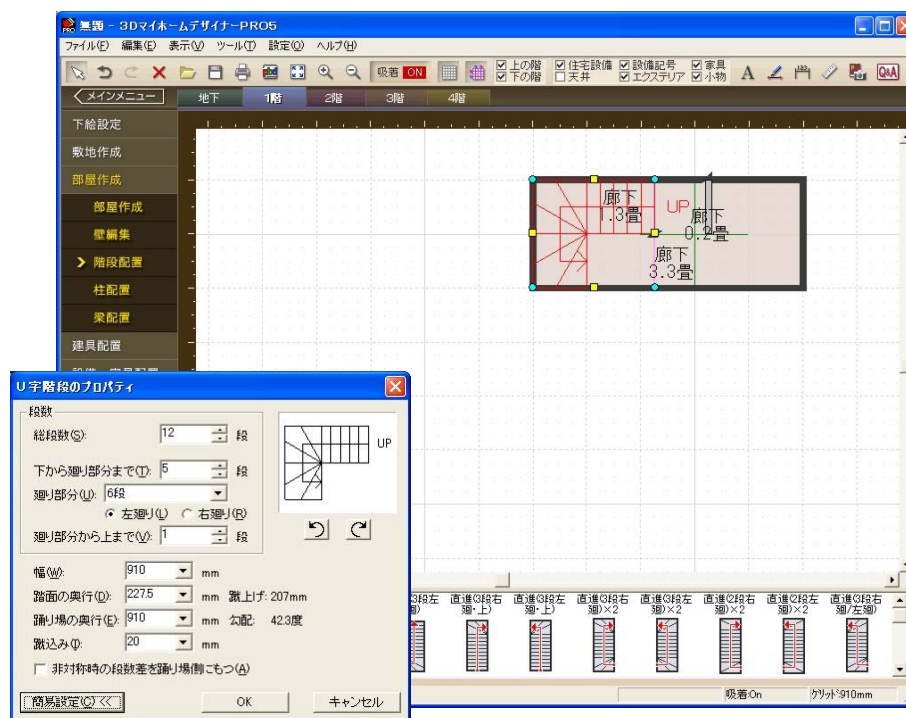


### 3. 壁を編集します。

階段の段として利用する部屋の壁を削除します。

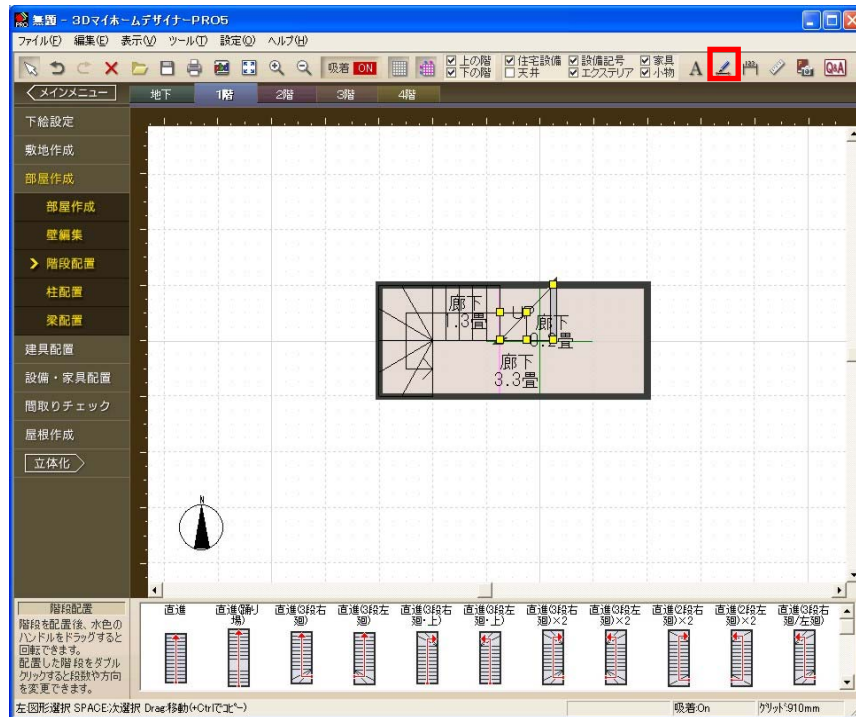


### 4. 階段を配置し、詳細を設定します。

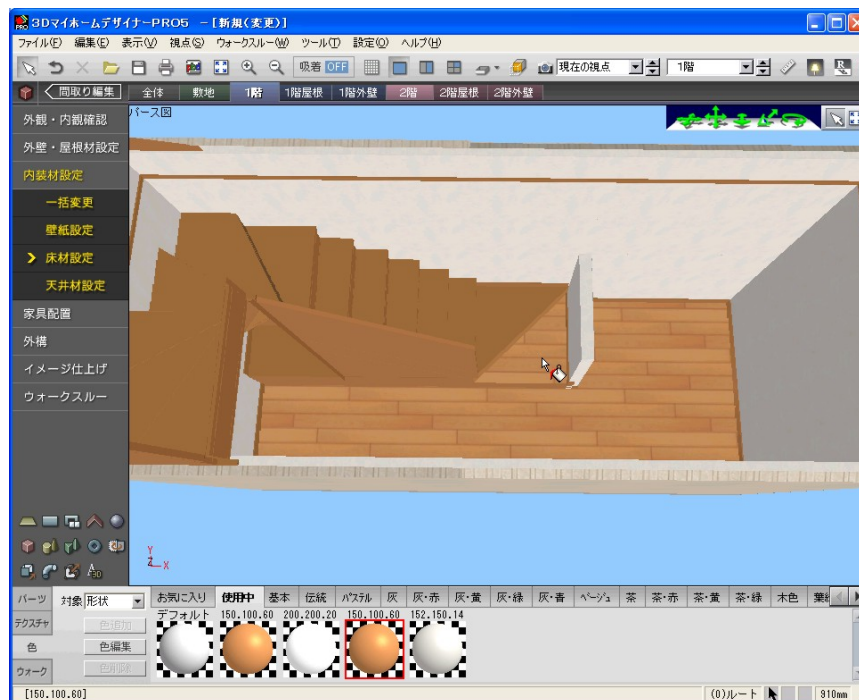


※ここでは、部屋を使い作成した段数分を差し引いて総段数「12」に設定します。

5. 線分ツールで階段表示に必要な線を加筆します。



6. ナビを[内装材設定][床材設定]に切り替え、[色]パレットの[使用中]タブを選択します。  
階段に使用されている同じ色を床面に塗ります。



以 上