

✓ 平面レイアウト

✓ 3Dプレゼン

✓ 動線計画

✓ 見積作成

✓ 集計表機能

物流倉庫3D

物流倉庫のレイアウト改善プランの作成や
マテハン機器の提案にも ——

配置された設備機器はエリア毎に面積や
数量を集計可能。

見積書の作成にもお役立ていただけます。



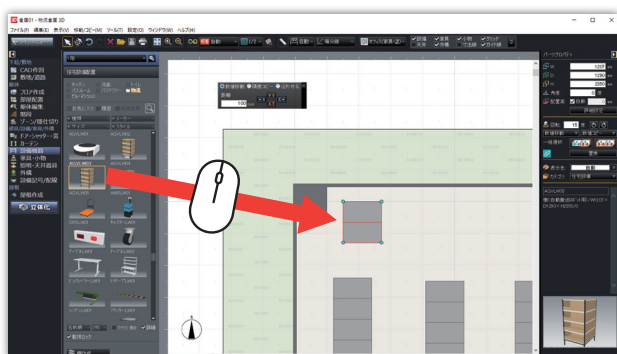
01 レイアウト図面作成

素早く作図、リアルに表現

図形を描くような直感的な操作で躯体を作成。建具、設備機器などはマウスドラッグで配置できるので、初めての方でも操作の習熟に時間を要しません。内法寸法での入力や多角形・R壁変形で、さまざまな形状のフロアが作成可能です。

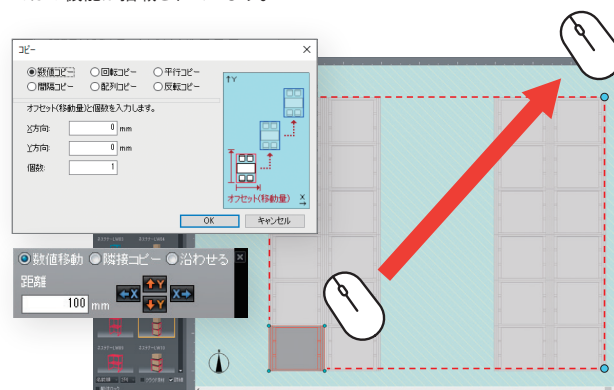
CAD経験不要、マウスでかんたん作図

作図の手順は、画面左から、必要な機能を選んで、画面に一覧表示される素材を配置していくだけ。倉庫建物もCADのような専門的な知識は不要で、すぐに使い始められます。また、既存のCAD図面やPDFを下絵参照してさらに効率よく入力することができます。



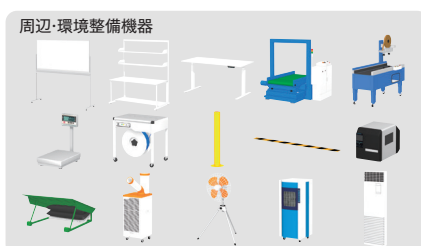
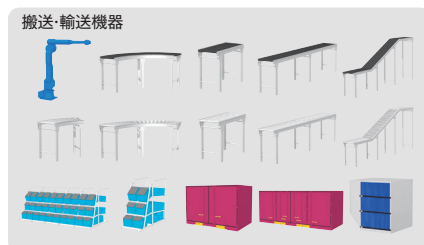
手間なくきれいにレイアウト

物流倉庫のように、モノが多い空間のレイアウトをすばやくするための工夫もさまざまに用意されています。一定の配列規則で一度に大量のコピーができたり、数値による微調整や、壁などに添わせるなど、倉庫専用ソフトならではの機能が搭載されています。



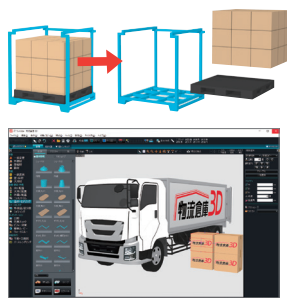
豊富な素材で物流業務のあらゆるシーンを表現

マテハン機器はもちろんのこと、物流業務の表現に欠かせない素材が豊富に収録されていますので、どんなシーンでもリアルに表現可能。プレゼン資料を通して他社との差別化を図れます。



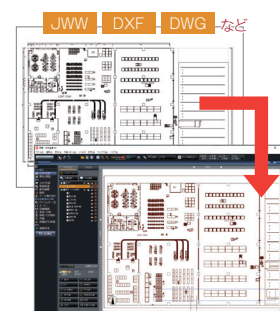
収録素材のカスタマイズも可能

収録素材を分解して再加工したり、荷主の商品ロゴを反映するなどして、提案のリアリティを高めるのに役立ちます。また、モデリング機能を使って、一から新しい素材を作ることも可能。導入にあたって、自社の設備をまとめてモデリングし、製品に追加収録することも可能です*。
※法人営業にて、別途お見積りします。



画像/PDF/CAD入出力対応、施設設計部門でも活用

画像やPDFに加え、JWW、DXF、DWGなど一般的な2DCADデータも入出力して編集可能。既存の倉庫図を下絵読み込み、躯体図を効率よく作図したり、本ソフト上での運用シミュレーション結果をCAD形式で出力して、設計部門にデータを引き継ぐこともできます。



02 プレゼンを有利に

3D表示で物流倉庫のイメージ共有

平面図からボタン1つで3D化。
倉庫内をイメージしやすくなり、現場に詳しくない方ともイメージ共有が可能に。
プレゼンの際に相手に好印象を与え、コンペにおいても有利になります。

視点を移動するだけ、スマートにプレゼン

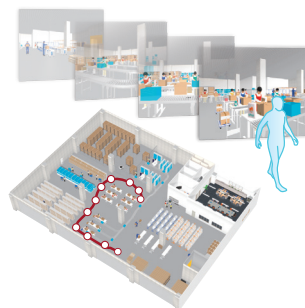
一度レイアウトを作成してしまえば、視点を移動するだけで、さまざまな倉庫の運用シーンをすぐに表示。3Dで空間が作成されているので、アングルは自由自在。表示したシーンは、印刷したり、画像保存してメールに添付したり、ほかのソフトの画面に貼り付けることもできます。



ウォークスルームービーで、一つ上のプレゼン

図面上で始点と終点をクリックするだけで、まるで自分で歩き回っているかのようなウォークスルームービーの作成※が行えます。ムービー出力(avi・mp4・wmv形式)もできるので、プレゼンデータとして繰り返し使用できます。

※アーキシネマ・テクノロジー(特許第6304771号)



スマホやタブレットで、どこでもプレゼン

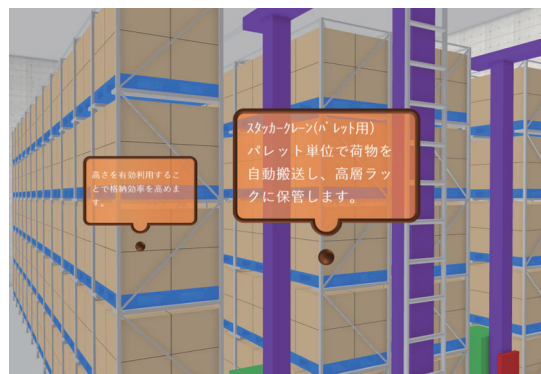
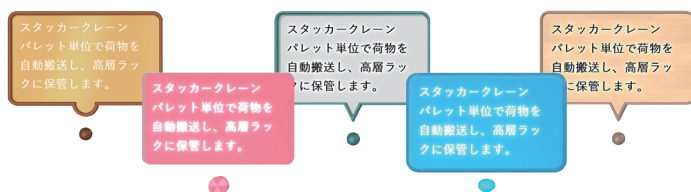
スマホやタブレットに図面、3Dパース、見積りなどを転送・表示できるアプリ「イエクラウド」が無料で使用できるので、PCを持ち歩かなくてもプレゼンが可能。また、Facebookに投稿できる360°パノラマ画像を利用して、お客様に遠隔プレゼンすることも可能です。



吹き出し機能で危険箇所の注意喚起や工程説明も

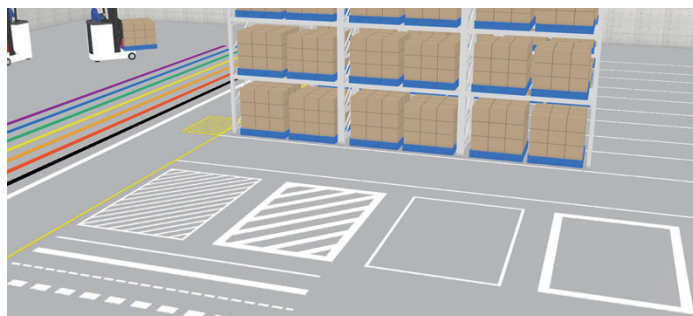
パーツ毎に吹き出しによる情報表示が可能。視点カメラがその場所に近づいた時に表示して注意を喚起したり、パーツの上に常時表示してマテハン機器のプレゼンや物流工程の説明などに活用でき、お客様に意図を伝えられます。

吹き出しのデザインは変更でき、ウォークスルー時にも表示させることも可能です。



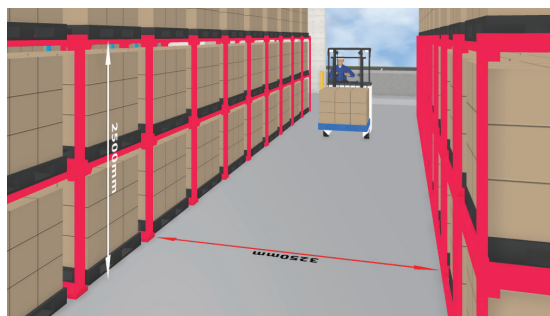
ラインテープ機能

倉庫内外の床の歩行帯やゼブラゾーン、保管場所を示すための区画を表すことができる色付きのラインテープをマウスクリックだけで入力できます。自動で3D画面にも反映されるので、作業指示書のイメージ画像にもお使いいただけます。



3D矢印機能

3D空間に数字付きの矢印を配置することができます。通路や幅や物の高さなど情報をより具体的に正確に伝えられます。



03 便利な集計表機能

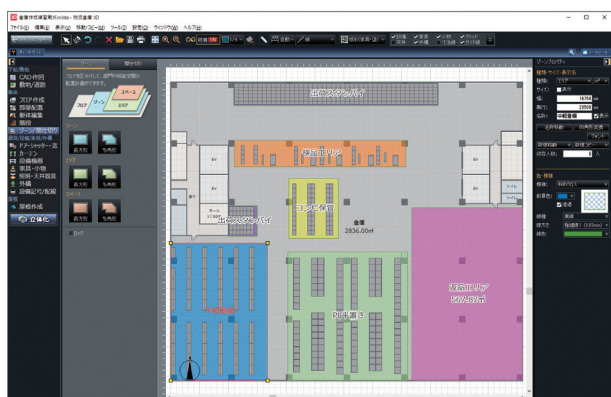
データ活用などで業務をスムーズに

登録情報一覧をExcelやCSVで出力でき、物流倉庫のレイアウトと同時に備品一覧やゾーン／エリア別の面積一覧も完成。

ロケーション番号もクリックで任意のパーツに順に付番して、WMSとのデータベース連携も可能です。

区画を設定してレイアウトを説明

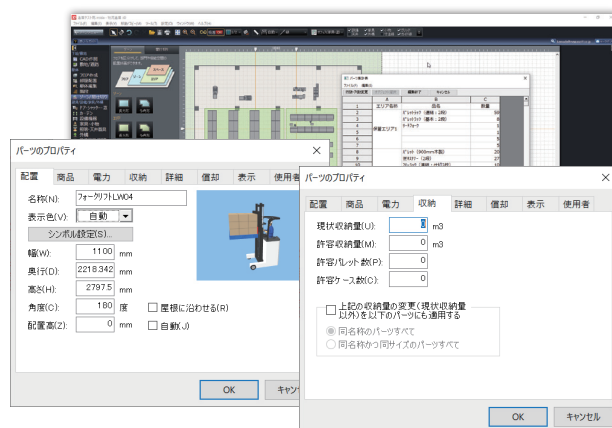
2Dレイアウトには、ゾーン・エリア・スペースなど、運用上の区画を設定し、色分けして表示できます。荷主への作業エリアの説明や面積の確認、区画ごとの物品の集計リストも即座に作成。さらに社内で倉庫スペース運用検討用の資料を作成したり、スタッフの作業マニュアルの作成に活用と、運用から管理まですべてのフェーズにお役立ていただけます。



パーツに各種情報を登録

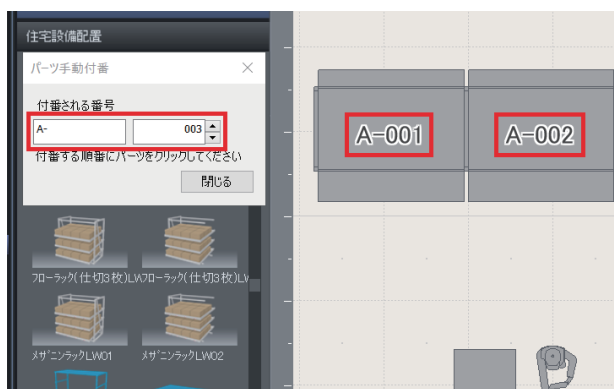
図面上に配置したパーツには、サイズやメーカー名、品名、型番、金額など多くの情報を登録できます。それらの情報はさまざまな形式の表として取り出すことができます。

配置されたマテハン機器の現状収納量、許容収納量、パレット数やケース数まで集計可能。倉庫全体での保管能力の確認なども簡単におこなえます。



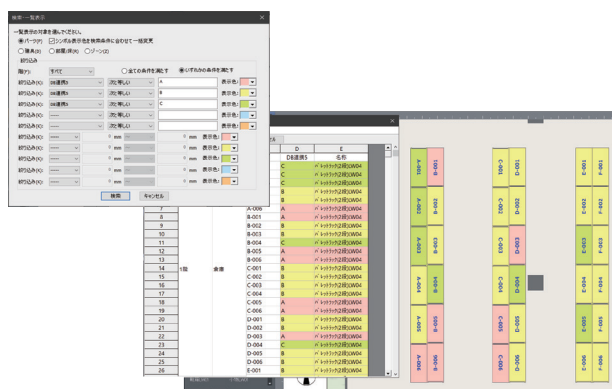
パーツ手動付番機能

パーツに任意の番号をクリックした順に付番していく機能を追加。パーツにロケーション番号を付ければ、データベース連携機能でWMSからの情報をパーツに紐づけてお使いいただくこともできます。



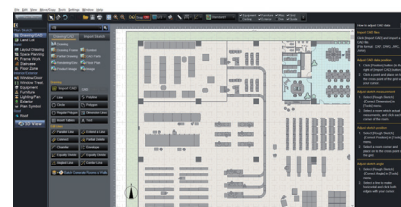
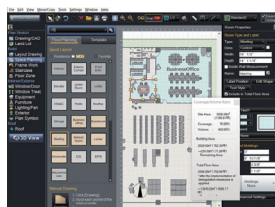
棚の利用頻度でヒートマップを作成

ExcelでABC分析した情報をデータベース連携で読み込んで、検索条件に応じてシンボルカラーを変更可能。棚位置をヒートマップで表示してレイアウト変更の検討にもお役立ていただけます。



英語環境に対応した操作画面

Windowsの表示言語設定が「英語(米国)」の場合、自動的に操作画面が英語表記に切り替わります。

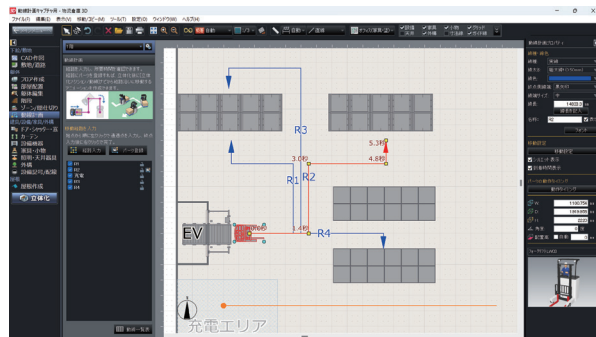


NEW Ver.3 新機能

距離や時間をシミュレーションできる動線計画機能を搭載!

レイアウトされた平面図に経路を入力し、フォークリフトや人の移動にかかる距離や時間をシミュレーションできる動線計画機能を搭載。
各経路毎ごとの一覧表も出力できます。またCSV出力にも対応し、Excelで編集してトータル作業時間の算出にも使えます。

※ 記録一覧表						
F1(400) 標準(E)						
行次	列設定	オプション	選択	編集終了	キャンセル	
	A	B	C	D	E	F
1	周	名称	距離(m)	平均速度(km/h)	時間(秒)	登録(フ)
2		R1	13.6	15.0	3.2	
3		R2	14.6	10.0	5.3	リ+72→
4	1周	R3	20.0	10.0	7.2	
5		R4	9.7	10.0	3.5	
6		充電	17.7	6.0	10.6	



高画質3Dライブスクリーン
「Pixage(ピクサーージュ)」搭載！

3Dの画質をリアルタイムで高画質化。フォトリアルなレンダリング画質でウォークスルーやムービー出力、静止画出力を即座に行えます
6種類のアートフィルター(ナチュラル/シック/夕/夜/色鉛筆/水彩)の中からテイストの切り替えができ、パースの表現力が向上しました。

〈Pixageなし〉



〈Pixageあり〉



64bit対応でより大きなデータをよりスムーズに

製品プログラムがこれまでの32bitから64bit専用になりました。
使用メモリの上限も広がったため、パーツ配置点数の多い3D
データなども取り扱うことができるようになり、利用用途の幅が
広がりました。

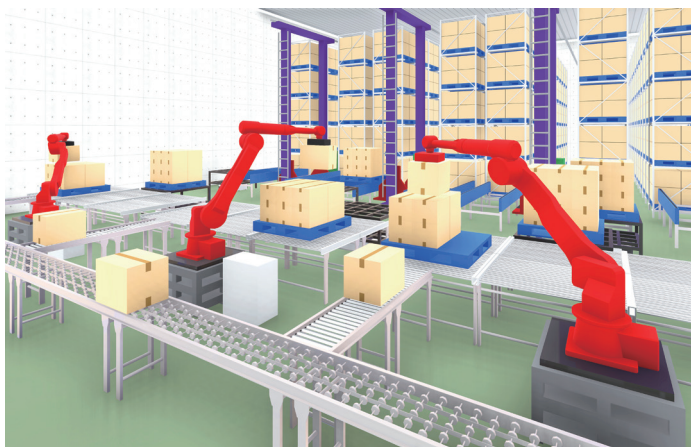
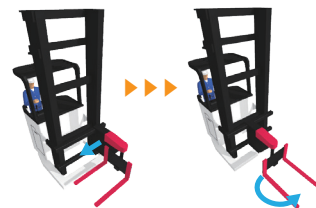
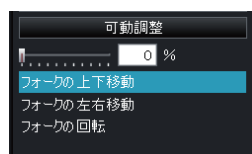
リクエストパーツも追加収録

フォークリフトやロボットアーム、歩行人物など可動対応した3Dパーツに加え、ユーザーからご要望の多かったシャトル式自動倉庫も収録。他にもホイストクレーン、R500のカーブコンベア、半間口のバレットラックなど細かなニーズにも対応しました。



可動パーツ/3Dアニメーション機能

動線に沿って走るフォークリフトや旋回するロボットアーム、歩行する作業員など動作を付けた3Dパーツのアニメーション再生が可能になりました。作業の様子まで具体的に表現できるので、よりわかりやすく魅力的なプレゼンテーションがおこなえます。



よくあるご質問

Q1

物流倉庫3Dのクラウドライセンスとはシンクライアントのことですか？

A1

いいえ。ソフトはご使用されるPCにインストールしていただきます。ライセンスの起動管理をインターネットで行っております。

Q2

3Dソフトが初めてでも使いこなせますか？

A2

パワーポイントやエクセルのような軽いタッチでご利用いただけます。
ご購入者様には操作サポート（電話/メール/FAX）を何回でも無償でご利用頂けるほか、1ライセンスご導入に付き、操作ガイドマニュアル3冊をお送りいたします。その他、詳細につきましては法人営業担当にお問合せ下さい。スターターキットお求めの場合はオンラインレクチャーも承ります。

Q3

データや必要なアイテム（パーツ）を作ってもらうことは可能ですか？

A3

倉庫の躯体（壁、柱、建具、階段）代行制作や、空間に配置する設備・機器の製作※も承ります。※有償（詳しくは法人営業担当にお問い合わせください）

入出力形式

入力(2次元データ)	DWG、JWW、JWC、JWS、JWK、DXF、CEDXM(プレカットCAD互換フォーマット)、MWD、O3D、PDF
入力(3次元データ)	DWG、DXF、SKP、CWS(CyberWalkerスクリプト)、3DS、OBJ、FBX、M3D、M3DA
出力(2次元データ)	DWG、JWW、JWC、DXF、CEDXM(プレカットCAD互換フォーマット)
出力(3次元データ)	DWG、DXF、RIK(RIKCADデータ)、KMZ(Google Earthデータ)、VRML、3DS、OBJ、FBX、glTF、M3D、M3DA
出力(画像、動画、ドキュメントファイル)	BMP、JPG、PNG、背景透過PNG(3Dパースの背景部分を透過)、PDF(間取り図)、AVI(ウォークスルー動画)、WMV(ウォークスルー動画)、MP4(ウォークスルー動画)、XLS(面積、パーツ集計)、CSV(面積、パーツ集計)
入力(動画テキストチャ)	MP4、AVI、WMV、MOV

動作環境

対応OS	Windows 11/10(64bit) 各日本語版	ディスプレイ	解像度 1280 x 768 以上
必要ディスク容量	8GB	インターネット接続環境	必須

価格

クラウドライセンス	期間	価格(税込)
導入時 スターターキット	365日	330,000円
追加ライセンス	365日	198,000円
継続時	30日	16,500円
	365日	198,000円

クラウドライセンスでは、以下の機能（サービス）を無料でご利用になれます。

- ・1つのアカウントで、用途や場所に依じて3台までのパソコンを切り替えて使用可能（同時起動は1台）。
- ・ご契約中、物流倉庫3Dがバージョンアップした場合、新バージョンを無料提供。
- ・素材ダウンロードサービス「データセンター」を無制限利用。
- ・スマホ・タブレットで建築情報を共有できるアプリ「イエクラウド」を上限の300MBまで無料利用。

オンラインデモ
のお申し込みは
こちらから ▶



企画・制作・販売:メガソフト株式会社 プログラム開発:メガソフト株式会社/株式会社サイバーウーカー/パルテス・モバイルテクノロジー株式会社
●カタログに掲載されている商品・サービス等の名称は、各社の商標または登録商標です。詳しくは<https://www.megasoft.co.jp/support/3d/trademark>をご覧ください。●記載内容は、予告なく変更する場合があります。



製品ホームページ
<https://www.megasoft.co.jp/logi3d>

製品に関する詳しい情報は製品ホームページをご覧ください。
左記アドレスまたは QRコードからご覧いただけます。

詳しいお問い合わせは

メガソフト株式会社 法人営業部
TEL:03-5213-6730(東京) 06-6131-5028(大阪)

●メガソフト 動作保証制度●

メガソフトでは製品が万一正常に動作しない場合、直接返品をお受けいたします。安心してご購入ください。ご購入後30日以内とさせていただきます。
(ご購入時のレシートを大切に保管してください)