

学校向け住宅デザインソフトセット

# 3DマイホームデザイナーPRO9 スクールパック

建築・インテリア・3DCG・プレゼンテーション

MEGASOFT®

学校向け住宅デザインソフトセット

# 3DマイホームデザイナーPRO9 スクールパック

大手ハウスメーカーから工務店、設計事務所など17,000以上の企業に導入されている住宅デザインソフト「3DマイホームデザイナーPRO9」に、木造軸組や和室のしつらいなどを3DCGで習得できる教材データを付属させた教育機関向け製品です。



3DマイホームデザイナーPRO9は、「間取りプラン」「3Dパース」「プレゼンボード」などを多彩な表現方法で素早く作成できる業務用住宅・建築プレゼンテーションソフトです。

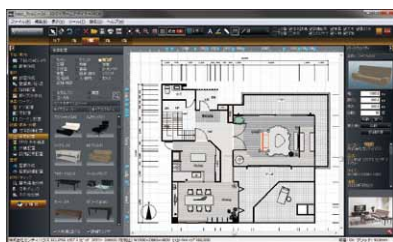
【対象校】高等学校（建築科、インテリア科）、専門学校、職業訓練校、大学、短大など

●和室の構造を3DCGで解説

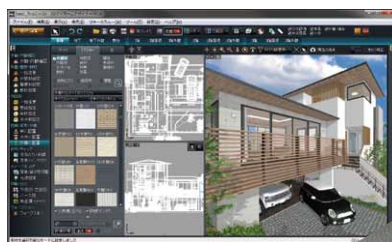
## 主な学習効果

### 1 平面と立体の関係を容易に理解でき、空間把握力が育ちます

製図学習で作成した平面プランを入力し、立体化することで平面図との相違や2次元では理解しにくい屋根の納まり具合などをすみずみまでリアルに再現し確認することができるので建築を学ぶ上での理解を助けます。



●間取り図面の作成



●立体画面で再現した空間をすみずみまで確認



### 2 住宅デザイン、空間デザインの授業に広く活用されています

充実したメーカーパーツや壁紙素材を利用し、コンセプトにあった住宅デザイン、空間デザインを繰り返し検討することができるので、デザイン、イメージ力を養うことができます。



●大牟田学園大牟田高等学校 生徒作品



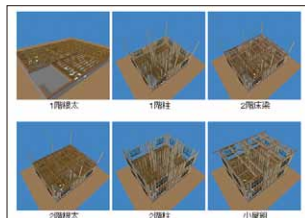
## 3

## 3DCGムービーで木造建築の構造を素早く理解できます

教科書の説明や挿絵だけではイメージしにくい構造を、3DCGで立体的に解説した非常にわかりやすい教材が付属しています。住宅の構造や部位の名称をさまざまな角度から確認できるので、木造建築物に関する理解が深まります。

## 木造建築の仕組み

「束石(つかいし)」「通し柱(とおしばしら)」「火打ち梁(ひうちはり)」といった木造軸組に関する建築用語や、木材の接合方法(継手)について、パース図や動画で確認できます。



●木造軸組の構造を詳細に解説



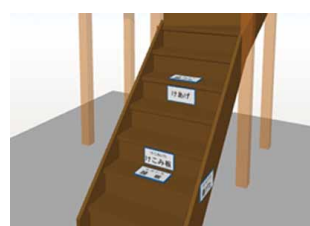
●3DMムービーで継手の学習

## 屋根・階段の構造

「寄棟屋根」「切妻屋根」「マンサード屋根」といった、様々な屋根の形状と名称や階段に関する建築用語を、動画を見ながら学習できます。



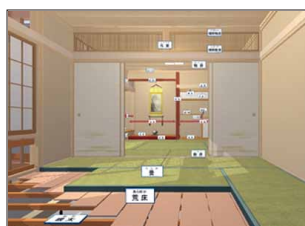
●様々な屋根の形状を3DCGで比較して確認



●階段の部位名称

## 和室の構造・名称

「根太(ねだ)」「敷居(しきい)」といった和室構造に関する建築用語や構造をパース図や動画で確認できます。名称を番号に置き換えた学習用動画もありますので、学習効果が高まります。



●和室の構造を3DCGで解説



●部位名称を番号に置き換えた学習用ムービー

## 4

## 建築物やインテリアのイメージを伝えるプレゼンテーション力を養えます

プレゼンボード作成機能も付属しているので、プランニングした建物・インテリアを伝えるプレゼン資料を作成し、学習発表に利用することができます。



●作成パースを自動で読み込みするので、作成が簡易です。



●金沢市立工業高等学校 生徒作品



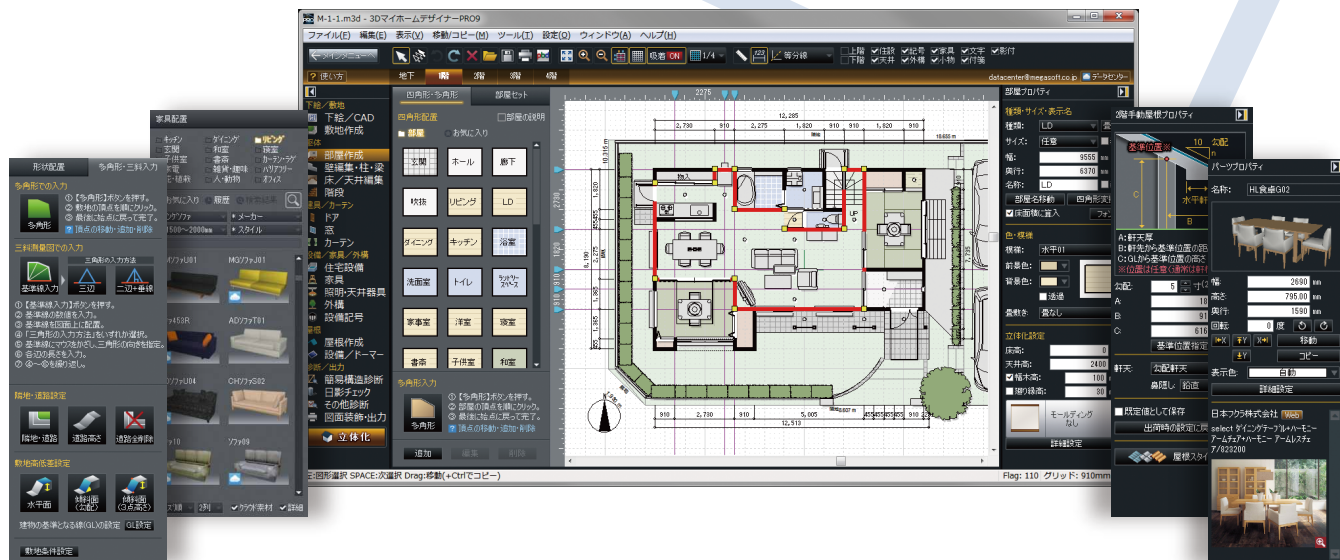
●金沢市立工業高等学校

# 間取りプランを作成

Layout & Planning

計画した間取りプランを短時間で作成。

敷地から間取り、建具、家具、設備機器の配置まで、正確ですばやいプランニングが可能です。



## 機能UP

“必要な情報と機能がすぐそこに”  
プロの仕事に応えるGUI  
「スマートアクセス」

部屋や建具、設備、家具、植栽など、画面左のパレットからドラッグで配置して簡単に間取りを作成できます。部屋や家具などのオブジェクトを選択すると、[画面右側のプロパティパレット]に各情報を表示。サイズや配置情報、色味などをダイレクトに変更することが可能です。作業の順序を示した「住宅デザインナビ」を搭載。目的に沿って最適な画面の状態に切り替わるので、はじめての方でも簡単に操作できます。

## マウス操作で簡単間取り作成

部屋や建具、設備、家具、植栽など、パレットからマウスドラッグで配置して簡単に間取りを作成できます。多角形や円形の部屋も作成できます。



## 三斜入力に対応した敷地作成 複雑な地形・道路の高低差も表現可能

高低差のある複雑な地形や道路を作成できます。傾斜地に建つ住宅や擁壁、掘り込み車庫などの表現も可能です。三斜測量図の入力や三斜求積表の配置にも対応しています。



## 機能UP

## 屋根の表現を大きく広げる豊富な装飾機能



従来からの庇作成機能に加え、新たに腰折れ屋根、洋風屋根の表現に有効な部分切り表に対応しました。また、隣接する屋根間の隅棟入力に便利な隅補助線入力機能も搭載。

## その他の機能

- プラン提案に合わせた間取り図のテスト切り換え機能
- 作業性が大きくアップするグループ化機能 **新機能**
- ドーマー／天窗の設置も可能になった屋根作成機能 **機能UP**
- 箱型階段／スキップ階段に対応
- 床／天井編集機能 **EXに搭載**
- 敷地の辺に沿ってだけで作成できる塀自動作成機能
- 立面図出力機能
- 個別／全体を選択できる壁厚変更機能
- 高さや開口も設定可能な飾り壁作成機能
- ファイル間でのコピー＆ペーストも可能な複数ファイルの同時起動
- CADやスキャナからの下絵読み込み機能
- 間取り図を2次元DXF形式、JWC形式で出力可能
- ガイド線、等分線、平行補助線、文字、寸法線、付箋入力機能
- 柱／梁入力機能
- 建ぺい率／容積率のリアルタイム確認機能
- 坪単価による総建築費概算機能
- 建具／照明器具の一括配置機能
- 家具付きを含む間取りサンプル378点収録





# 立体イメージをつくる

## 3D Imaging & Modeling

平面プランだけでは想像しにくい空間イメージも立体化すれば一目瞭然。表現力の向上した立体イメージでさまざまな角度から建築意図を確実に伝えます。



### 機能UP

#### パースを彩るコンテンツを多数収録

有名メーカー46社の最新データを多数収録し、一般住宅からマンション、店舗、外構まで幅広く対応します。3DマイホームデザイナーPRO9EXでは、クラシック・エレガントな家具・調度類をはじめ、高級木質材、重厚なフローリング、大理石、輸入タイプの壁紙、コーディネートされた食器セットなども多数収録。ワンランク上の空間づくりまで強力にサポートします。



#### 家具や小物まで幅広くデザインできる 3Dモデリング機能&テクスチャ作成機能

直方体や円柱、回転体、押し出し形状などを組み合わせてオリジナル家具などを作成できます。3D多角形機能では面取りやベベル設定も可能。3D文字作成機能を使えば看板や表札なども作成できます。テクスチャ作成機能では、写真素材などから壁紙や背景画像の作成が可能です。



#### ワンタッチあおり補正 EXに搭載

垂直線が平行に保たれた美しいパースをワンタッチで作成できます。



#### バリエーション豊かな照明器具と光源設定機能

直天井照明やスポットライト、ダウンライト、フロアライトなどバリエーション豊かな照明器具を収録。配置するだけで自動点灯します。点灯／消灯も一括コントロールでき、明るさや色味の調節、減衰率の変更なども可能です。



### その他の機能

- ドア・窓のトリム(額縁)やカバードボーチ・妻壁モールディング・オーナメント作成機能 **新機能**
- バルコニーのテイス্ট変更機能 **新機能**
- リフォーム前を再現する住宅素材約1,000点&使い込んだ風合いを表現するビフォー効果機能 **EXに搭載**
- モールディング&壁装飾機能 **EXに搭載**
- 造作出窓&カーテン作成機能 **EXに搭載**
- テクスチャ&色も即座に調整できる進化したパーツプロパティパレット **新機能**
- 背景イメージをスピード切り替え
- パース図の平行投影表示／立面図の東西南北切り替え
- 部屋別の視点をすぐに呼び出せる視点リスト機能

- 動作設定付の建具などを動作状態で固定して表示できる建具開閉機能
- SketchUp(TM)データの読込可能
- 作成したモデルデータをGoogleEarth上に出力・配置が可能
- 3DDXF入出力機能
- 3次元DXFデータの入出力が可能です。
- 入力:3DFACE/3Dメッシュ/3Dポリライン/INSERT
- 出力:ポリメッシュ/3DFACE
- ※メーカー製品パーツの中で、一部出力できないものがあります。
- ※形状のみ出力可能。カラー/テクスチャ/属性データは出力されません。



# プレゼンテーション&チェック

## Presentation & Check

自動経路設定が可能になったウォークスルー機能をはじめとした多彩なプレゼンテーション機能を搭載。

日照シミュレーションや開口部の断熱・日射遮蔽チェックなどのチェック機能など合わせてプレゼンテーション学習に活用できます。

### 機能UP

#### 自動経路設定が可能になった新ウォークスルー機能

始点と終点を指定するだけで間取りに合わせて自動的に経路を設定\*でき、階を跨いで移動も可能な新しいウォークスルー機能を搭載。WMV形式/AVI形式でのムービー出力も可能です。※特許出願中(出願番号:特願2015-163192)



#### 斜線規制、日影規制チェック

道路斜線・隣地斜線・北側斜線・高度地区に対応した斜線チェック、時刻日影図・等間隔日影図作成機能を搭載。日影倍率表や5m/10mの規制ラインの作図も可能です。



#### プレゼンボード作成機能

作成した間取り図や立面図、パース図を用いたプレゼンボード(最大A2サイズ)を作成可能。使用した建材や家具写真の挿入も簡単です。



### 新機能

#### パースに奥行き感をもたらす前景レイヤ機能

パースの手前に樹木や簡易レンズフレアなどの前景オブジェクトの画像を設定可能。透過PNG形式での画像読み込みにも対応。シーン演出の幅が広がります。



## その他の機能

- 「アンビエントオクルージョン」対応で、メリハリある表現が可能になった3D表示 **機能UP**
- 日当たり具合をアニメーションで確認する日照シミュレーション機能
- 自由なサイズでパネル作成ができる太陽光パネルシミュレーション機能
- スマートフォンアプリ「3Dプレイス」対応
- 複数プランの比較に便利な2画面リンク **EXに搭載**
- 手描き風や水彩風アレンジでひと味違う提案パース作成が可能 **EXに搭載**
- 断面表示、ホワイトモデル表示など、プレゼン効果を高める特殊効果機能
- ドラマチックに立体化を演出する鳥瞰マルチビュー&3Dアクション機能

- 9つのスタイルに応じて簡単コーディネートできる内装・外装一括変更機能
- 統一感のあるインテリア提案に役立つインテリアコーディネート診断機能
- 必要な収納量を自動計算する収納スペース診断機能
- 白内障・色覚特性を持つ方の見え方をチェックする色覚・白内障シミュレーション機能
- 耐震・耐風・耐積雪性をチェックできる簡易構造診断機能
- 開口部の熱貫流、日射侵入率の簡易チェック機能(標準仕様のチェック)
- 家電製品の消費電力量を集計できるLED対応節電シミュレーション機能

### ■動作環境

対応OS	Windows 10/8.1/8/7/Vista/XP 各日本語版	ブラウザ	Microsoft Internet Explorer 6 SP1 以上
必要ディスク容量	PRO9/4.5GB以上 PRO9EX/9GB以上	その他	パッケージ版はセットアップ時にDVD-ROMドライブが必要
ディスプレイ	解像度1280x768以上		Windows Media Player 10 以上

### 3DマイホームデザイナーPRO9 スクールパック

#### ■価格

商品名	単位	価格(税抜)	JANコード
3DマイホームデザイナーPRO9 スクールパック ポリウムライセンス	1ライセンス	34,500円	4956487010734
3DマイホームデザイナーPRO9 スクールパック ポリウムライセンスVUP版	1ライセンス	31,050円	4956487010710
3DマイホームデザイナーPRO9 スクールパック メディアキット	1セット	5,000円	4956487010727

#### ■製品構成

3DマイホームデザイナーPRO9セットアップディスク(DVD-ROM) 1枚、クイックガイド、3DマイホームデザイナーPRO9スクールパック教材データ(CD-ROM) 1枚、教材データご利用の手引き

### 3DマイホームデザイナーPRO9EX スクールパック

3DマイホームデザイナーPRO9に3DインテリアデザイナーNeo3と3D住宅リフォームデザイナー2の表現機能を全て備えたソフトに教材データ2種を付随させた製品です。(インターネットレンダリングソフトOptimageがメディアキットに1ライセンス付属します。)

#### ■価格

商品名	単位	価格(税抜)	JANコード
3DマイホームデザイナーPRO9EX スクールパック ポリウムライセンス	1ライセンス	60,500円	4956487010703
3DマイホームデザイナーPRO9EX スクールパック ポリウムライセンスVUP版	1ライセンス	54,450円	4956487010680
3DマイホームデザイナーPRO9EX スクールパック メディアキット	1セット	35,000円	4956487010697

#### ■製品構成

3DマイホームデザイナーPRO9EXセットアップディスク(DVD-ROM) 1枚、インターネットレンダリングソフト「Optimage」セットアップディスク(CD-ROM) 1枚(メディアキットに500ポイント1セット付属)、クイックガイド、3DマイホームデザイナーPRO9スクールパック教材データ(CD-ROM) 1枚、3DインテリアデザイナーNeo3コーディネートトレーニングセット教材データCD-ROM(1枚)、教材データご利用の手引き

※製品をご利用の際にはメディアキットを1セットとご使用台数分のポリウムライセンスが必要です。 ※ポリウムライセンスは証書のみとなります。

※インテリアコーディネートトレーニングハンドブックはポリウムライセンス数分付属します。



## 宮城県石巻工業高等学校

建築科 教諭 畠山 弘幸

石巻工業高校の畠山先生は、宮城県の子供たちにもものづくりの楽しさと大切さを知ってもらうため、数年前から家づくり体験の出前授業に取り組んでいます。楽しく分かりやすく家づくりを学んでもらうために活躍しているのが3Dマイホームデザイナーです。出前授業を受けるのは小学生や中学生、彼らを教えるの建築科の生徒達です。日頃学んできたことを出前授業でアウトプットすることにより、自分たちの知識を深めることができるということです。

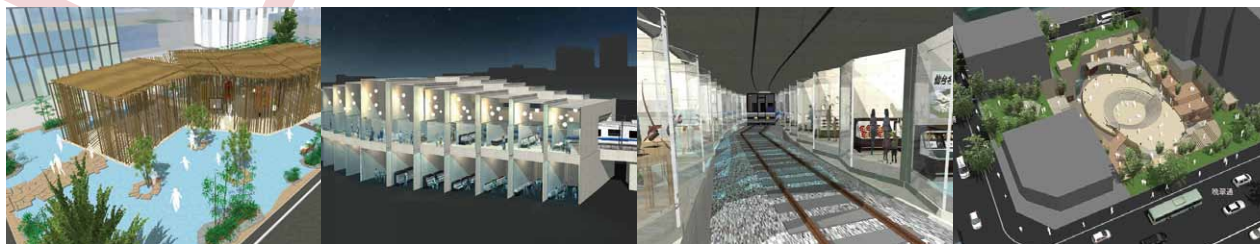


自分たちが考えた家が3Dで立体化されると、教室のあちこちで驚きの声が響くようになりました。家づくりの楽しさに目覚めた子供たちは、みんなステキな笑顔になります。

## 東北文化学園大学

建築環境学科 教授 増田 豊文

設計力とプレゼンテーション能力を習得させるために、2年生と3年生の授業で導入しています。戸建住宅の設計から始めて、集合住宅やマンションリフォームの設計、最終的には公共施設のような大規模建築の設計にまで、活用範囲を広げています。学生の反応は非常によく、驚くほどの集中力で課題に取り組んでいます。このソフトの導入により学生のプレゼンテーション能力が高まり、建築コンペで多くの賞を受賞するなど、教育成果を上げています。



### 授業例 建築環境学科／2015年度 授業カリキュラム

2年後期	課題A: 「戸建住宅の設計」	●エスキス(90分×4)、CAD・CG図面作成(90分×4) 配置図・平面図・立面図・断面図、外観/インテリアCG(90分×2)
	課題B: 「集合住宅の設計」	●エスキス(90分×6)、CAD・CG図面作成(90分×6) 配置図・平面図・立面図・断面図、外観/インテリアCG(90分×2)、 プレゼンボード制作(90分×4)、総合講評会(90分×2)
3年後期	課題A: 「集合住宅のリフォーム」	●エスキス(90分×6)、CAD・CG図面作成(90分×6) 平面図・断面展開図、インテリアCG(90分×2)、 プレゼンボード制作(90分×2)
	課題B: 「集住コミュニティ再生のための公共空間設計」	●エスキス(90分×6)、CAD・CG図面作成(90分×6) 配置図・平面図・立面図・断面図、外観/インテリアCG(90分×2)、 プレゼンボード制作(90分×4)、総合講評会(90分×2)

## 独立行政法人 高齢・障害・求職者雇用支援機構 近畿職業能力開発大学校

住居環境科

3Dマイホームデザイナーは、立体で見られるのが良い。屋根や各部の収まりなど平面ではイメージできない学生が多いが、3Dマイホームデザイナーで立体化して見せると理解できる。近畿能開大の住居環境科は2014年度が初年度なので、現在は1年生しか使用していないが、カリキュラムのCAD 実習や居住プレゼンテーションでも取り入れたい。CAD 実習は既存の図面をトレースしますので正確さが問われる。居住プレゼンテーションでは成果物で評価を行う。2年生ではインテリア設計実習でも使いたい。



## 独立行政法人 高齢・障害・求職者雇用支援機構 愛媛職業能力開発促進センター

居住系 後藤 哲也

当センターでは、一般対象の住宅リフォーム技術科と若年者対象の住宅リフォーム技術科(若年者企業実習併用コース)の2コースが訓練期間6ヶ月で実施されております。この6ヶ月の訓練は、各システム訓練がユニットという3日間を基準とする課目から構成されており、短期間で効果の高い訓練が要求されます。従来は、「情報活用(住宅)と建築CAD」というシステムで2次元CADの訓練ユニットに終始しておりました。しかし、間取りから簡単に3次元モデリング、CGによるプレゼンテーション、アニメーション、連動してプレゼンボードまで作成できる3Dマイホームデザイナーを導入することにより、短時間で3次元CAD訓練が実現できるようになりました。また、基本的な操作だけでなく、後の「福祉住環境整備技術」システムのリフォームプランニングにおいては、プランの3次元プレゼンテーションに繋げることができました。訓練生からは、2次元CADでは把握しきれなかった形態や詳細、立体イメージが良く理解できると好評です。



### 授業例

住宅リフォーム技術科(一般コース、企業実習併用コース)訓練内容	
【情報活用(住宅)と建築CAD】	コンピュータによる一般データ管理、報告書作成及び、CADによる図面作成に関する技能・技術及びに関連知識を習得する。
①情報活用技術(建築)	: パソコンの概要と活用、OSの基本操作、ファイルの管理、文書作成、表計算
②建築CAD1(平面図)	: 平面図の作図手順、平面図の作図、図面出力
③建築CAD2(立面図)	: 立面図の作成、展開図の作成
④建築CAD3(構造図)	: 矩計図の作成、伏図の作成
⑤建築3次元CAD1(データ作成)	: 3次元モデリング、CGによるプレゼンテーション、アニメーション、プレゼンボード
【福祉住環境整備技術】	社会福祉や介護保険制度高齢者の疾病などを理解し、住環境整備技術の技能及びに知識を習得する。
①高齢社会と住環境1	: 日本の住環境、福祉の概要、住環境整備関連職、住環境整備相談、住関連施策
②高齢社会と住環境2	: 高齢者・障害者の疾病・障害の特徴、特定疾病、住環境整備基本技術、場所・部位別整備
③高齢社会と住環境3	: 改修に必要な知識、福祉用具、リフォームプランニング



## 徳島文理大学

人間生活学部 建築デザイン学科 准教授 川村 恭平

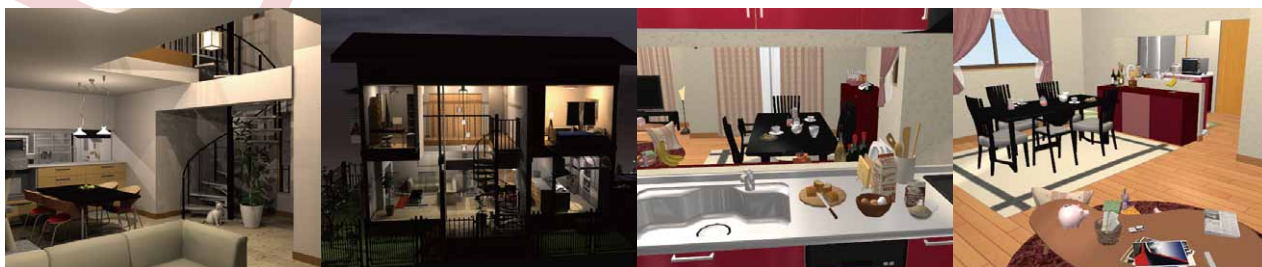
本学では昨年から建築デザイン学科に3Dパースの導入を開始しました。同学科の3年生に共通の課題を与え、それを手描きで製図し、二次元CADで清書、そして3DマイホームデザイナーPROで三次元パース化させるというものです。三次元パースによる視覚化は、建築の素人であるクライアントへの説明はもちろん、学生自身の建築物への理解を深めるためにも必須の工程です。また、私のゼミでは、県立文書館に協力して戦災などで失われた徳島の街並みをCGで復元するプロジェクトに3DマイホームデザイナーPROを利用しています。一昨年は光慶図書館、昨年は千秋閣という建築物を3Dアニメーションで製作しました。今後も失われた建物の復元や徳島の昔の街並み全体を3DCGで作成し、ウォークスルーで街を散策できるような試みにもチャレンジしていきたいと考えています。



## 比治山大学短期大学部

総合生活デザイン学科 迫垣 内裕 岩村 穂波

3Dマイホームデザイナーはユーザーインターフェースが優れているので、学生が主体的に学習しやすいソフトです。2Dの学習より前にまずはこのソフトを使って、設計からプレゼンまで基本的なひと通りの過程を学んでもらっています。画面上で平面と3D空間を手軽に行き来できるので両者の関係把握に役立っています。また、同梱のプレゼンテーションデザイナーの活用によって、学生のプレゼンテーション能力の向上にも役立っています。



### 授業例 2015年度 授業カリキュラム

#### ■ CAD演習 <小住宅の間取り作成と立体化>

3Dマイホームデザイナーの基本操作を学習。簡単なプレゼン資料の作成、発表・講評。

#### ■ インテリアコーディネート <居室のインテリアコーディネート>

家族構成など一定の条件を設定して、様々な居室をインテリアコーディネートするための基本知識を3Dマイホームデザイナーを通して学習。

#### ■ 住・インテリア設計製図Ⅰ <リビングルームの設計と模型製作>

リビングルームの平面図・展開図を製図。3Dマイホームデザイナーを活用して3DCG化し、リビング模型を製作。

#### ■ 住・インテリア設計製図Ⅱ <一戸建て住宅の設計>

2年間の学んだ知識・技術を確認し、その集大成として一戸建ての住宅を設計。2D製図、3Dマイホームデザイナーを活用しての3DCG化、プレゼンテーション用資料の作成、発表・講評。

## 大牟田高等学校

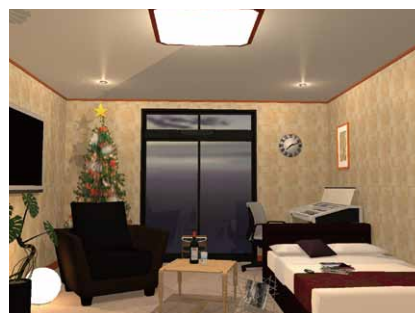
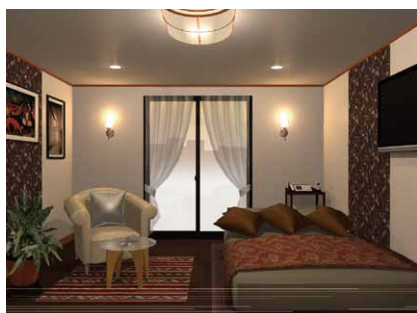
建築科主任 中村 猛

平成 19 年度より使用目的を継続し、各学年で作品を作り上げる事で授業展開しています。2 次元で把握しにくい部分を 3D マイホームデザイナーは形として詳細に解説してくれるので『建築』に対する理解度は向上しました。近年では中学生を対象にしたオープンスクールや体験授業のテーマの 1 つとして『空間デザイン』作成に使用しています。操作が簡単で画面と仕上がりの鮮明さや質感が中学生に好評です。

### 授業例 工業科1年生・建築科2・3年生/平成27年度 授業計画

工業技術基礎(工業科1年生) 【テーマ】3Dマイホームデザイナーで「空間デザイン」をつくる。(3時間)

工業4科(建築科・土木科・電気科・電子機械科)のそれぞれのテーマを6週(18時間)で学習する。



実習(建築科2年生)

【テーマ】CAD実習 3学期

「3Dマイホームデザイナーで「平屋建」をつくる」(9時間)

クラスを前後半に班分けし、3週(9時間)交替でテーマ1及び2を学習する。



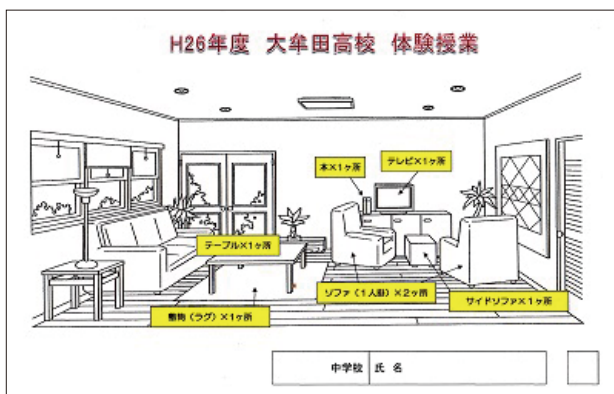
課題研究(建築科3年生)

【テーマ】1学期のテーマ「2階建て専用住宅自由設計」基本プランニング及び作図を3DMHで入力し3DCGを完成させる。(9時間)

クラスを前後半に班分けし、3週(9時間)交替でテーマ1及び2を学習する。



その他中学生向けのオープンスクールで体験授業に活用 【テーマ】空間デザイン 90分





学校向け住宅デザインソフトセット

## 3DマイホームデザイナーPRO9 スクールパック

# 多くの教育機関で 導入いただいています。

## 導入校の声/授業例

### 金沢市立工業高等学校 建築科

本校では、2年次に各自が設計した住宅を3年次の実習で入力し、3Dパースを含めたプレゼンボードの作成を行っています。その後、完成したボードを用いてプレゼンテーションを行います。課題研究では、3Dにすることで内観や外観のイメージを検討しながら様々な作品の制作に活用しています。

### 宮城県柴田農林高等学校 森林環境科 龍田 和幸

本校では、主に住宅庭園のイメージ作りで使用しています。操作が簡単で視覚的にわかりやすく、また家具だけでなくウッドデッキやフェンス、花や樹木など植物のパーツも豊富で、建物のイメージにあったデザインを考える上で役立っています。

### 兵庫県立東播工業高等学校 建築科 科長 養會 博志

本校では、木造2階建専用住宅・併用住宅等の自由設計で使用しています。直感的な操作で立体的にシミュレーションできるため、内部空間構成やエレベーションの検討について効果的に学習できます。また、プレゼン機能を用いて、訴求力のあるプレゼンテーションボードの制作に活用しています。

### 修成建設専門学校 建築学科 荒木 伸輔

本校では、オープンキャンパスで建築を志す方々へ楽しさを伝えるツールとして利用しています。在校生は「迅速な立体化」と「多数の家具」から空間を考えることを学び、試行錯誤を繰り返しながら完成イメージを導き出すツールとしてコンペや卒業設計に活用しています。

#### ■ お問い合わせ先

メガソフトインフォメーションセンター  
TEL 06-6147-2780 FAX 06-6131-5081  
※受付時間 9:30~11:45 13:00~17:00(土曜、日曜、祝祭日を除く)

製品ホームページ  
<http://www.megasoft.co.jp/school/>  
文教製品情報や導入事例、学習指導案などを公開しています。

メールでのお問い合わせ  
[school@megasoft.co.jp](mailto:school@megasoft.co.jp)



学校向け住宅デザインソフトセット

# 3DマイホームデザイナーPRO9 学校導入事例集

- 宮城県柴田農林高等学校 ●宮城県石巻工業高等学校 ●金沢市立工業高等学校
- 兵庫県立東播工業高等学校 ●大牟田高等学校 ●修成建設専門学校
- 東北文化学園大学 ●独立行政法人 高齢・障害・求職者雇用支援機構 近畿職業能力開発大学校
- 比治山大学短期大学部 ●徳島文理大学
- 独立行政法人 高齢・障害・求職者雇用支援機構 愛媛能力開発促進センター

使いやすさと信頼性

メガソフト株式会社 〒530-0015 大阪府大阪市北区中崎西2-4-12 梅田センタービル  
TEL.06-6147-2780 FAX.06-6131-5081