

付録

# 3D オフィスデザイナー 3D OFFICE DESIGNER PRO

## 追加機能リファレンス

この「追加機能リファレンス」は、「3DオフィスデザイナーPRO」のマニュアル作成以降に追加された機能の操作方法を説明しております。

# 目次

## 文字付きパーツの文字表示の切り替え

文字付パーツとは	1
文字付きパーツ文字非表示機能	1

## 選択機能について

選択機能の種類	1
同じ種類のパーツを一括選択する	2

## カラーコーディネート

パーツ一斉入れ替え機能	3
-------------	---

## パーツの移動

パーツの前後入れ替え	4
順序	5

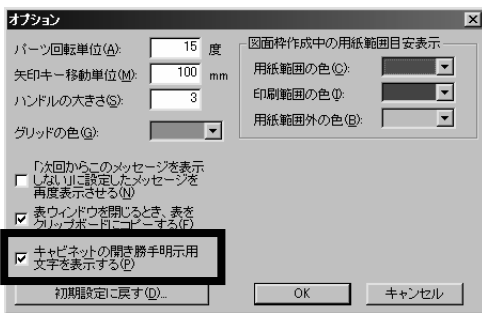
## 文字付きパーツの文字表示の切り替え

### 文字付パーツとは

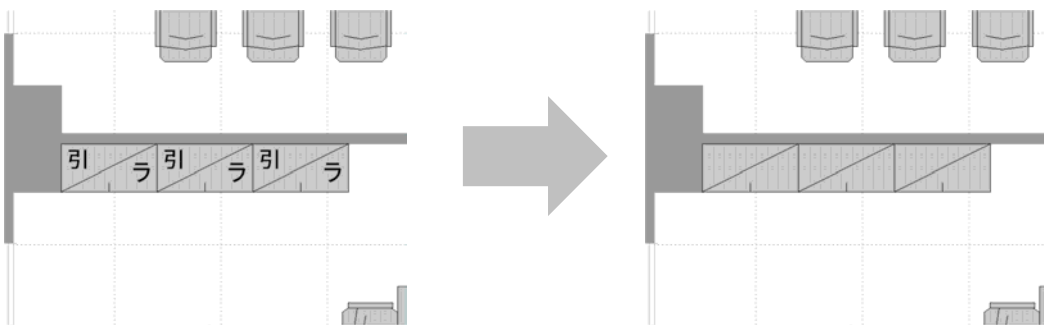
3DオフィスデザイナーPROに収録されているパーツの中には、平面図に配置すると2次元シンボルに文字が表示されるものがあります。その文字を表示したり、非表示したりできる機能が追加されています。

### 文字付きパーツ文字非表示機能

- 1 [ツール(T)] メニューから [オプション(O)] を選択してください。[オプション] ダイアログボックスが表示されます。
- 2 [オプション] ダイアログボックスで、[キャビネットの開き勝手明示用文字を表示する] のチェックをはずしてください。



- 3 2次元シンボルに文字を含むパーツの文字が非表示になります。



## 選択機能について

### 選択機能の種類

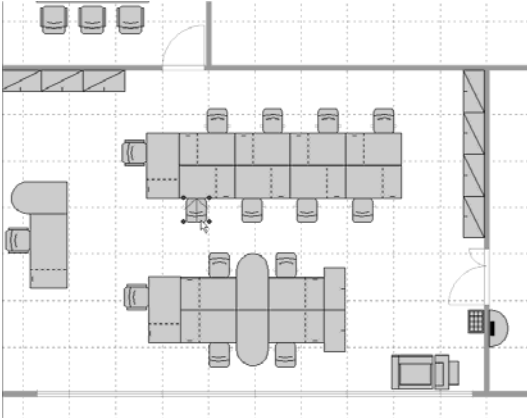
3DオフィスデザイナーPROには、すでにさまざまな選択機能があります。

- ① クリックして選択する。
- ② 指定範囲をドラッグして複数選択する
- ③ **Shift** キーを押しながらクリックして追加選択する。
- ④ **Ctrl** キーを押しながらクリックして追加選択し、主選択を切り替える。
- ⑤ **Alt** キーを押しながら重なっている下のパーツを選択する。
- ⑥ **Shift** キーを押しながら指定範囲をドラッグして追加選択する。

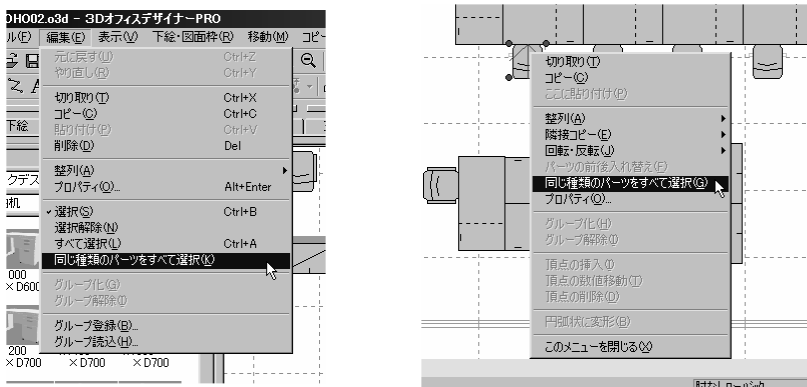
## 同じ種類のパーツを一括選択する

追加された選択機能について説明します。

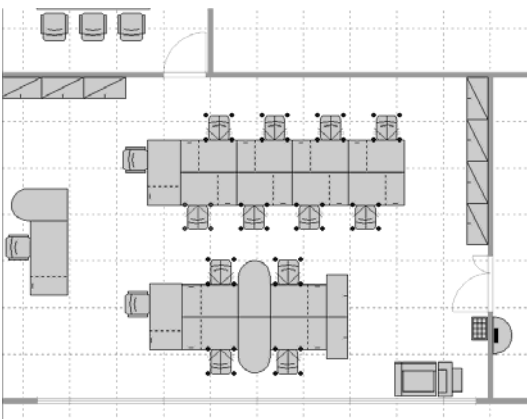
**1** 目的のパーツをクリックして選択状態にします。



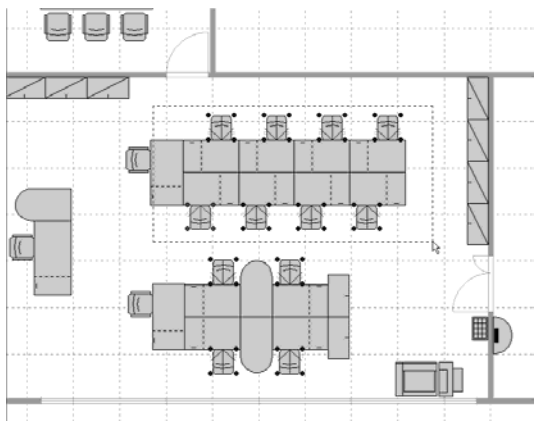
**2** [編集(E)] メニューから [同じ種類のパーツをすべて選択(K)], または右クリックメニューから [同じ種類のパーツをすべて選択(G)] を選択してください。



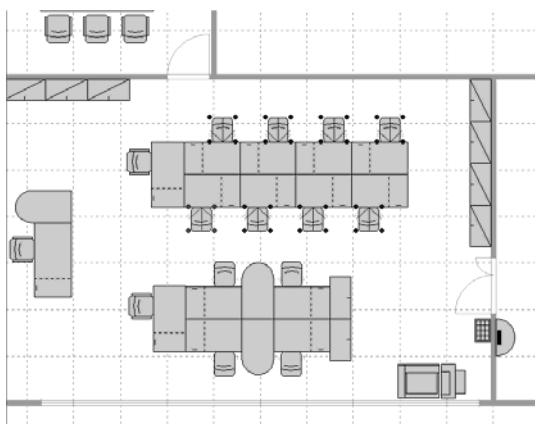
**3** 平面図に配置されている同じ種類のパーツがすべて選択状態になります。



**4** すべて選択された同じ種類のパーツをさらに範囲を指定して選択したいときは、**Ctrl** キーを押しながらドラッグして範囲を指定します。



**5** 指定した範囲の同じ種類のパーツが選択状態になります。

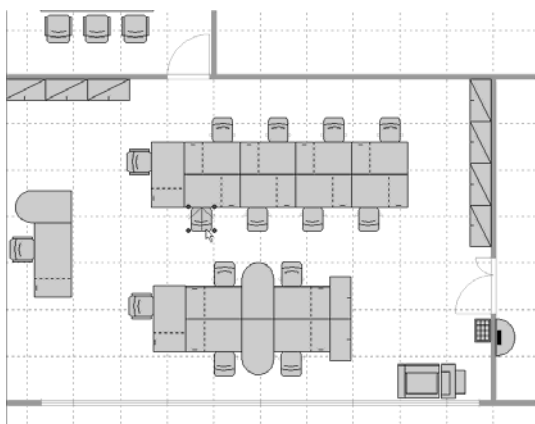


## カラーコーディネート

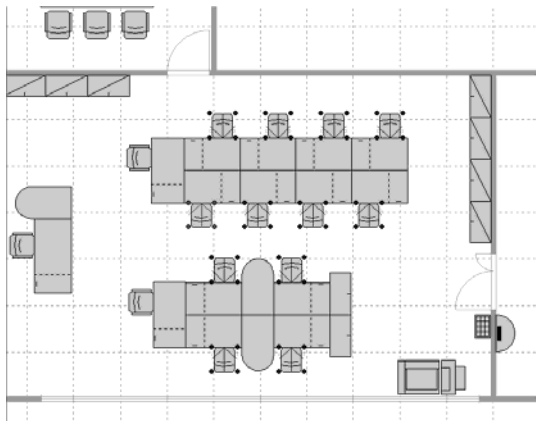
### パーツ一斉入れ替え機能

配置した同じ種類のパーツを、違う色のパーツと一斉に入れ替えたり、「3DオフィスデザイナーPRO 専用パーツライブラリ」(別売) からインストールしたオフィス家具メーカーのパーツと入れ替えたりできる機能です。

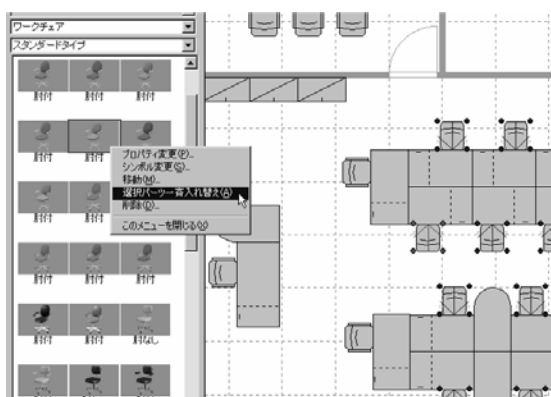
**1** 平面図上の入れ替えたいパーツをクリックして選択状態にします。



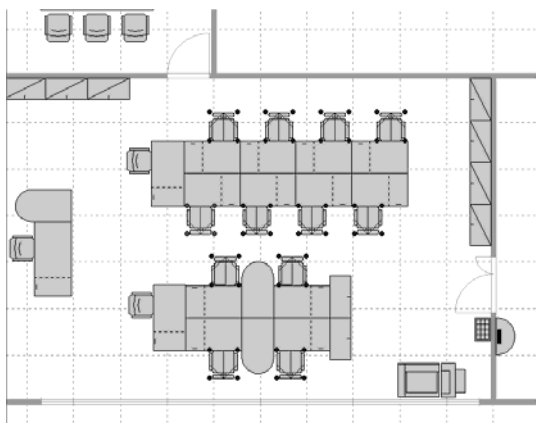
**2** [編集(E)] メニューから [同じ種類のパーツをすべて選択(K)], または右クリックメニューから [同じ種類のパーツをすべて選択(G)] を選択してください。



**3** パーツパレットで入れ替えの対象になるパーツを右クリックします。



**4** 表示された右クリックメニューから、[選択パーツ一斉入れ替え(A)] を選択します。パーツが入れ替わります。



**メモ** パーツ一斉入れ替え機能は、複数のパーツだけでなく、ひとつのパーツでも作業できます。

## パーツの移動

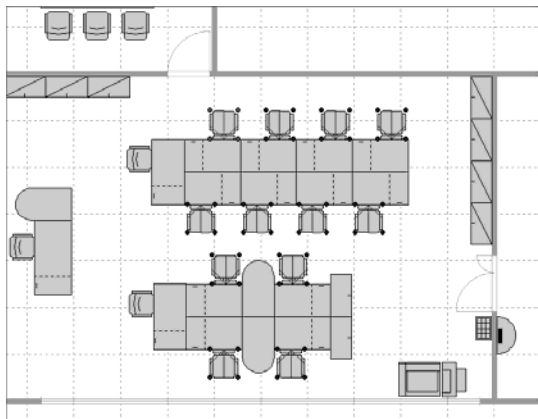
### パーツの前後入れ替え

パーツを一斉入れ替えしたときに、パーツによってはすべての向きが反対に配置されることがあります。そのようなときに、複数のパーツの向きを一斉に 180 度回転する機能が追加されています。

**1** [選択パーツ一斉入れ替え(A)] 機能を実行したあと、パーツを選択状態のままにします。または、[同じ種類のパ

## 3DオフィスデザイナーPRO 追加機能リファレンス

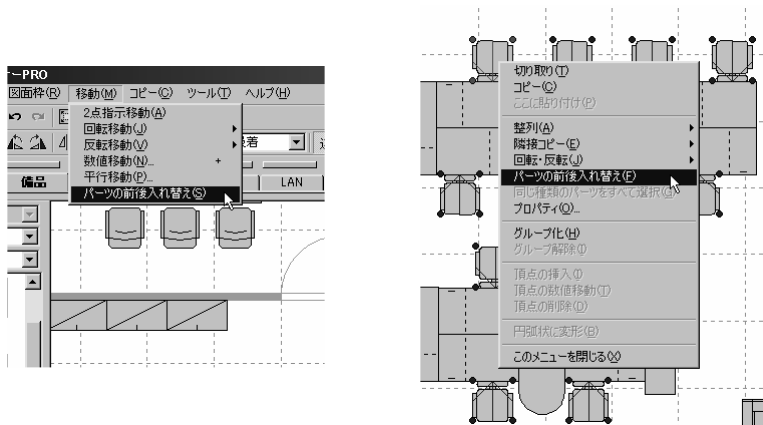
ーツをすべて選択(K)] 機能を実行し、向きを変更するパーツを選択状態にします。



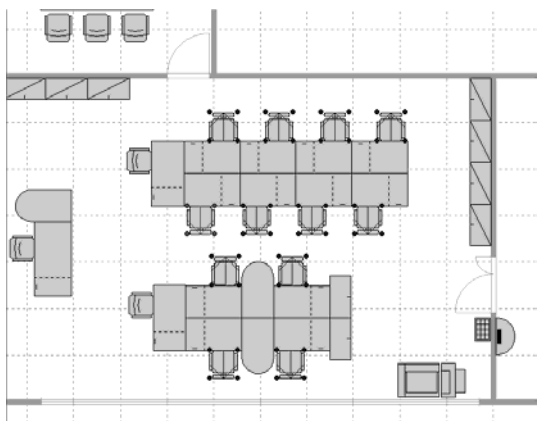
☞ 「選択パーツ一斉入れ替え」機能は、「付録 追加機能リファレンス」4ページの「パーツ一斉入れ替え機能」を参照してください。

☞ 「同じ種類のパーツをすべて選択」機能は、「付録 追加機能リファレンス」3ページの「同じ種類のパーツを一括選択する」を参照してください。

**2** [移動(M)]メニューから [パーツの前後入れ替え(S)] を選択します。



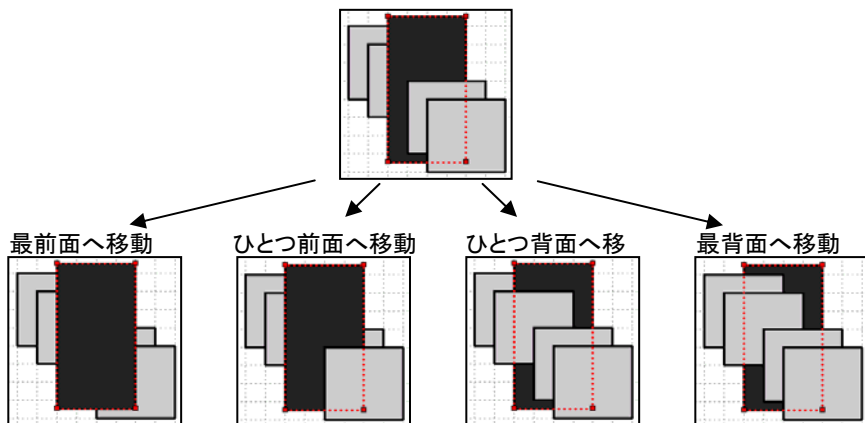
選択したパーツの向きがすべて180度回転します。



## 順序

図形やパーツは、後から作図したものを前に（上に）配置しますが、この機能を使用することでパーツの順序（前面／背面）を入れ替えることができます。

- 1 前後を入れ替えたい図形やパーツを選択します。
- 2 [移動 (M)] メニューから [順序 (S)] を選択し、さらに表示されるメニューから入れ替え方法を選択してください。



**メモ** 複数の図形やパーツを選択して順序を変更することもできます。



### 3DオフィスデザイナーPRO 追加機能リファレンス

2001年8月10日 初版発行

2003年6月4日 第二版発行

制作：メガソフト株式会社 技術本部

発行者：メガソフト株式会社

〒564-0053 大阪府吹田市江の木町1-38 西谷東急ビル

TEL：06-6386-7410 FAX：06-6386-9983

著作権：Copyright© 1999-2003 MEGASOFT Inc.

本製品のプログラムおよびマニュアルの複写、転載を禁止します。

本製品の内容は、予告なしに変更することがあります。

- 3Dオフィスデザイナーはメガソフト株式会社の商標、3Dマイホームデザイナーはメガソフト株式会社の登録商標です。
- Windows、Windows NT は Microsoft Corporation の登録商標です。
- OpenGL は Silicon Graphics Inc.の登録商標です。
- 3DオフィスデザイナーCopyright©1999-2003 MEGASOFT Inc.
- 3次元描画部分には TIS 株式会社の SyberWalker SDK を使用しています。
- 3Dマイホームデザイナー Copyright© 1996-2003 MEGASOFT Inc.
- UNLHA32.DLL Copyright© Micco
- その他すべてのブランド名や製品名は、それぞれの会社の商標もしくは登録商標です。