

STARFAX2002 プリンタドライバのセットアップ手順(WindowsXP 用)

現在販売中の STARFAX2005 でしたら、プリンタドライバのセットアップは自動で行われるようになっておりますが、STARFAX2002 は旧製品のため、セットアップは自動化されておりました。申し訳ございません。

お手数ですが、下記の手順1～20をご覧くださいながら、セットアップをお願いいたします。

■ STARFAX2005 へのバージョンアップについて

STARFAX2005 のセットアップは大変簡単になっております。現在の STARFAX 環境にセットアップするだけで、データなども自動的に引き継がれるようになっております。

STARFAX ユーザー様向けのお得なバージョンアップ価格を用意しておりますので、ご検討ください。

- ・オンラインショッピングページ : <https://shopping.megasoft.co.jp/shop/>
- ・お問い合わせ先 : TEL:06-6386-8007 FAX:06-6386-2123
- ・STARFAX2005 製品情報ページ : <http://www.megasoft.co.jp/sf2005/>

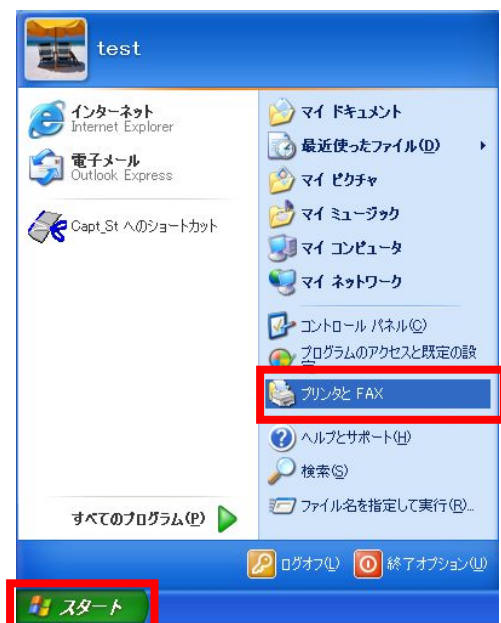
1 STARFAX2002 のセットアップCDをパソコンにセットします。

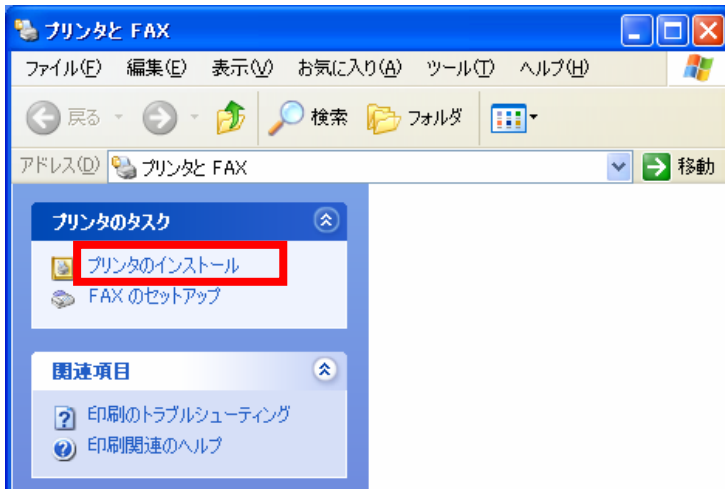
2 [STARFAX2002 インストールメニュー]が表示されたら、[終了]をクリックして画面を閉じます。

※表示されなければ手順3へ進みます。

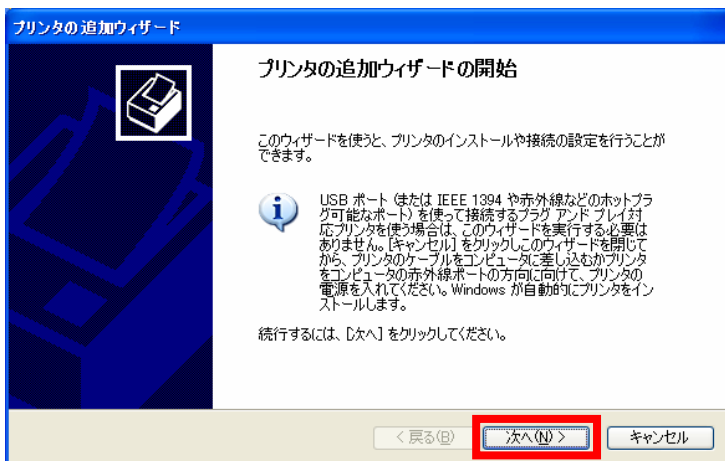


3 WindowsXP のスタートから[プリンタとFAX]をクリックします。

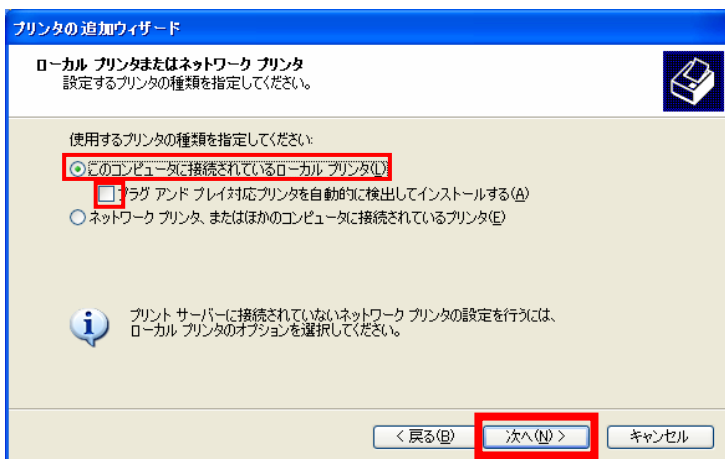




4 [プリンタのインストール]をクリックします。



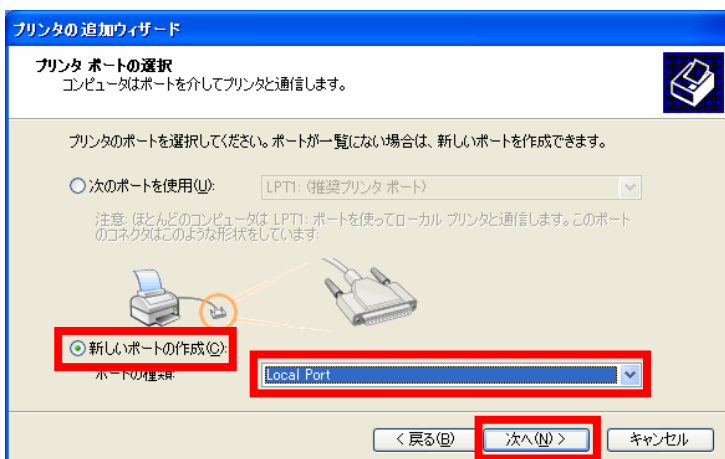
5 [次へ]をクリックします。



6 [このコンピュータに接続されているローカルプリンタ]を選びます。

[プラグ アンド プレイ対応プリンタを自動的に検出してインストールする]のチェックを外します。

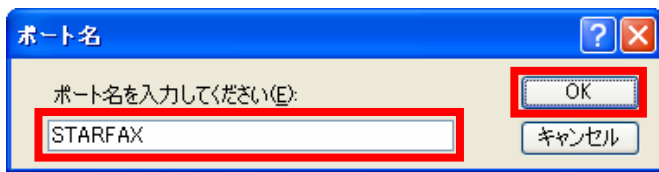
[次へ]をクリックします。



7 [新しいポートの作成]を選びます。

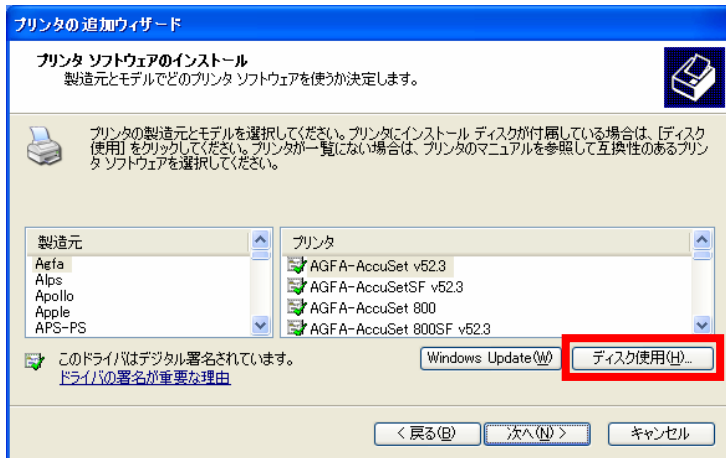
[ポートの種類]を「Local Port」にします。

[次へ]をクリックします。

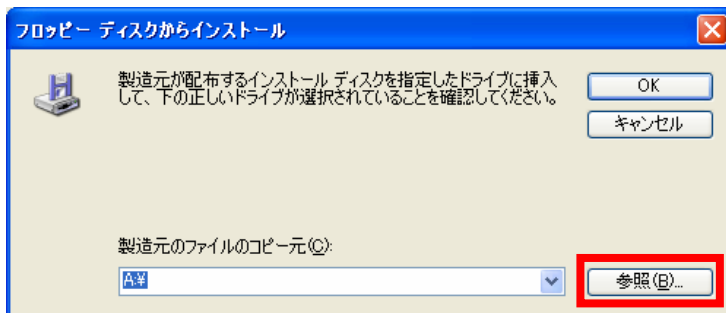


8 [ポート名を入力してください]に半角大文字で「STARFAX」と入力します。

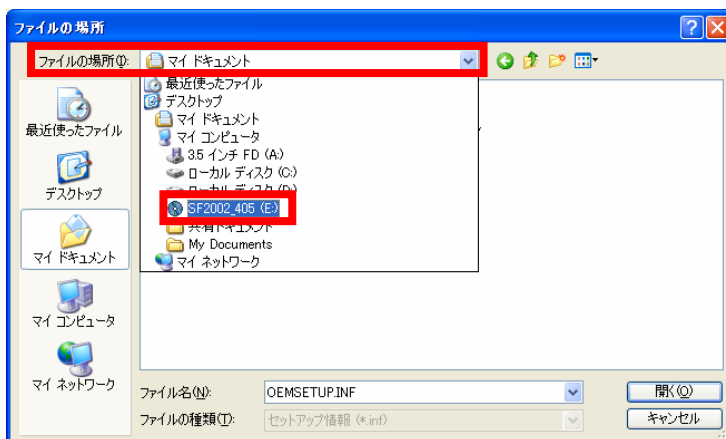
[OK]をクリックします。



9 [ディスク使用]をクリックします。



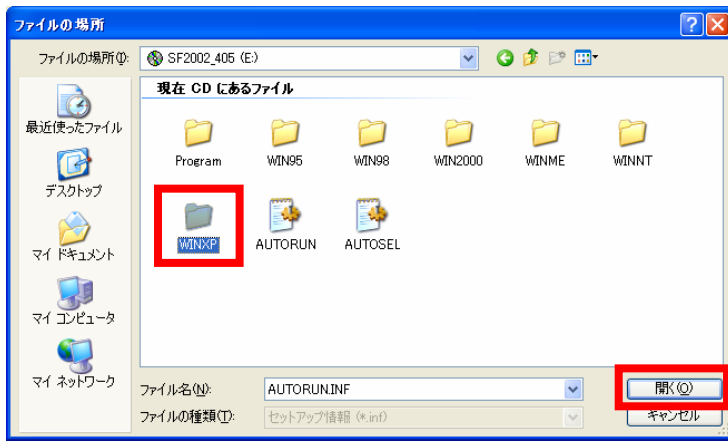
10 [参照]をクリックします。



11 [ファイルの場所]をクリックして STARFAX2002 のセットアップCDを選びます。

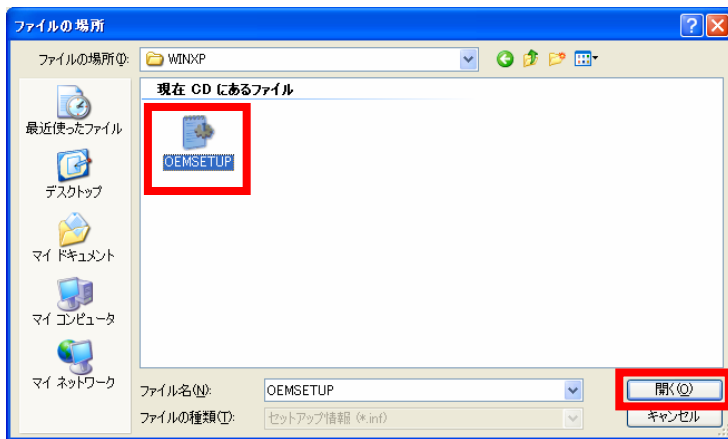
※ STARFAX2002 セットアップCDは「SF2002_4XX」と表示されます。

XXはお持ちのCDにより異なります。



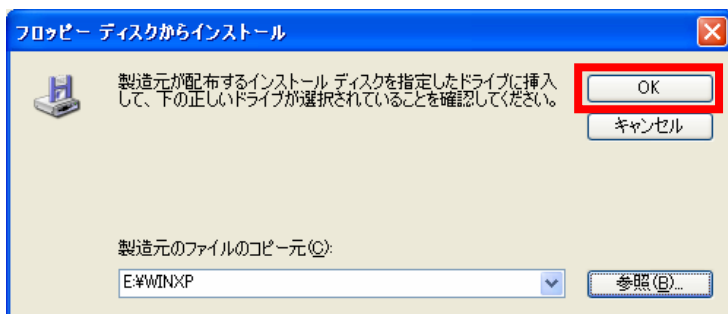
12 [WINXP]フォルダをダブルクリックして開きます。

[開く]をクリックします。

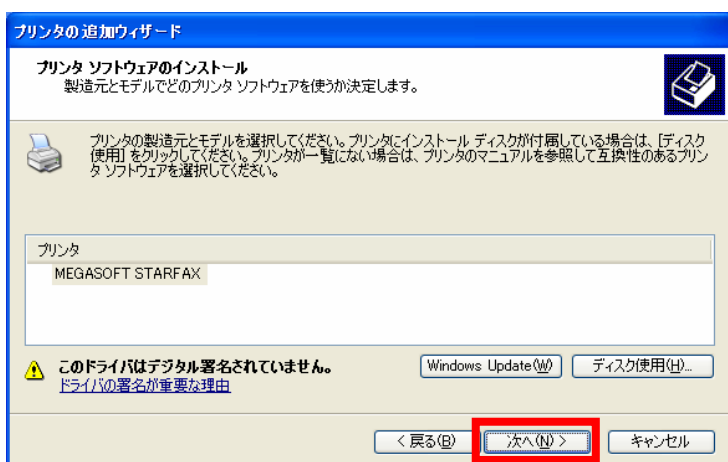


13 [OEMSETUP]を選択します。

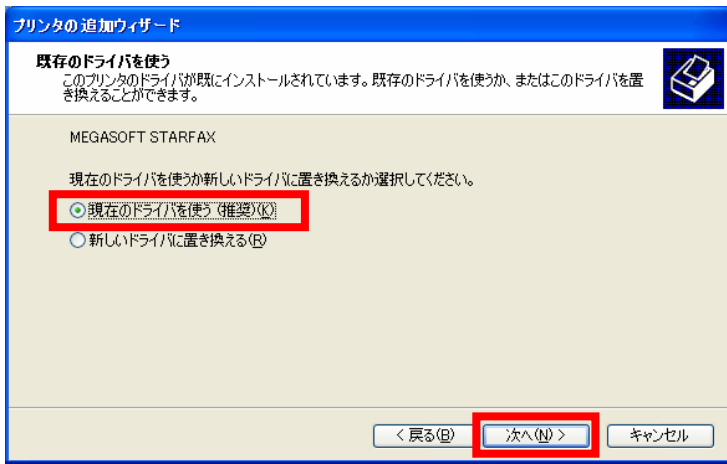
[開く]をクリックします。



14 [OK]をクリックします。



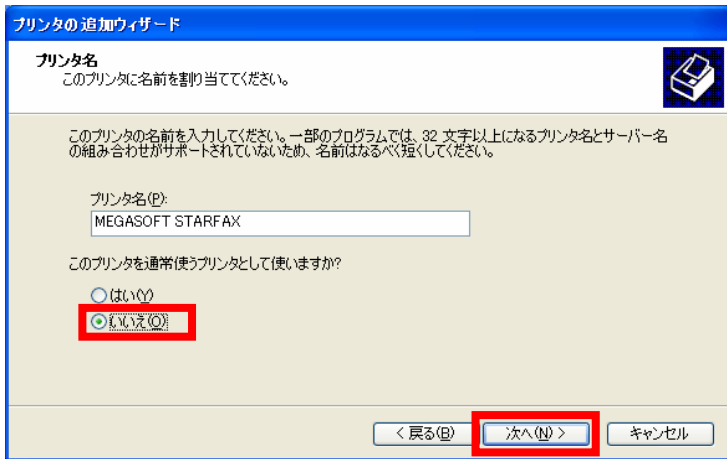
15 [次へ]をクリックします。



16 [現在のドライバを使う(推奨)]を選びます。

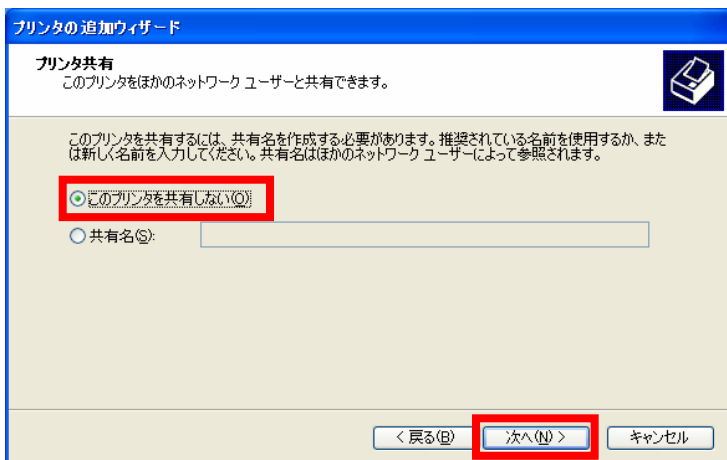
[次へ]をクリックします。

※この画面が表示されないときは手順 17 へ進みます。



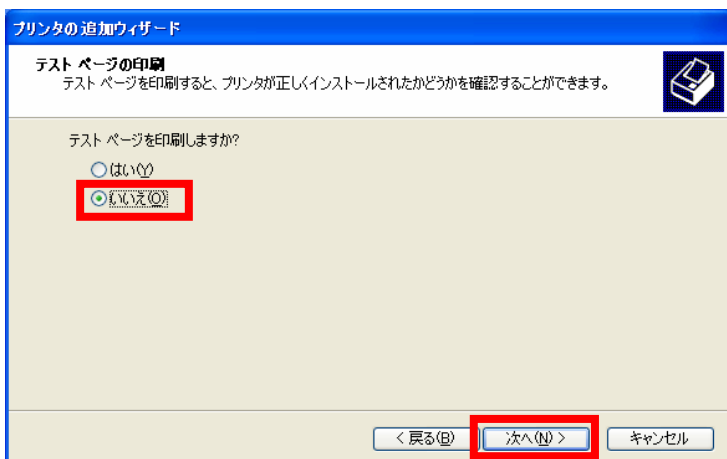
17 「いいえ」を選びます。

[次へ]をクリックします。



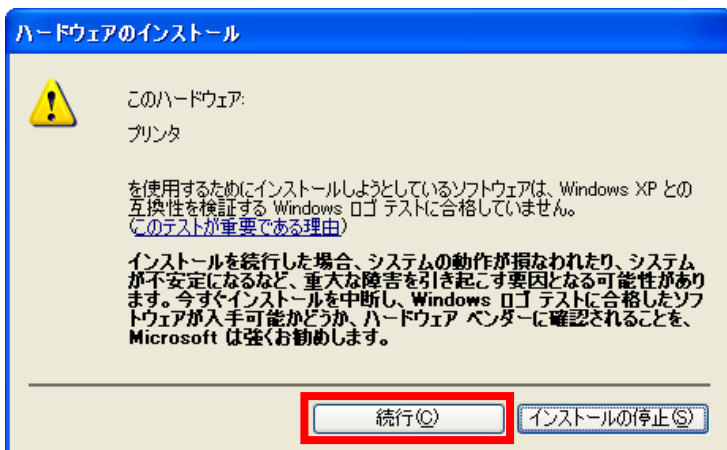
18 [このプリンタを共有しない]を選びます。

[次へ]をクリックします。



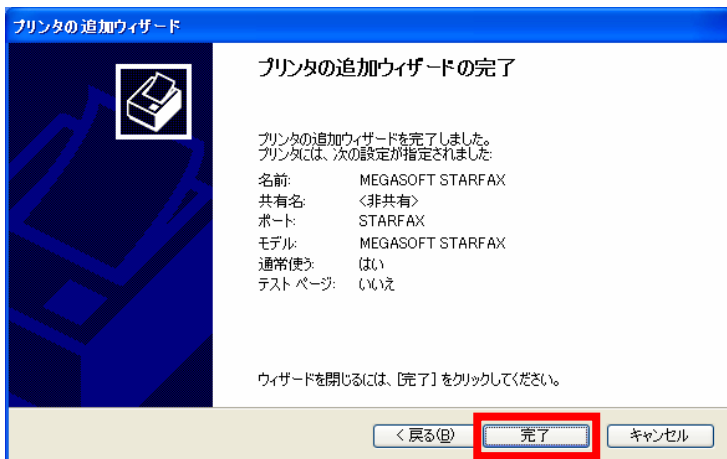
19 [いいえ]を選びます。

[次へ]をクリックします。

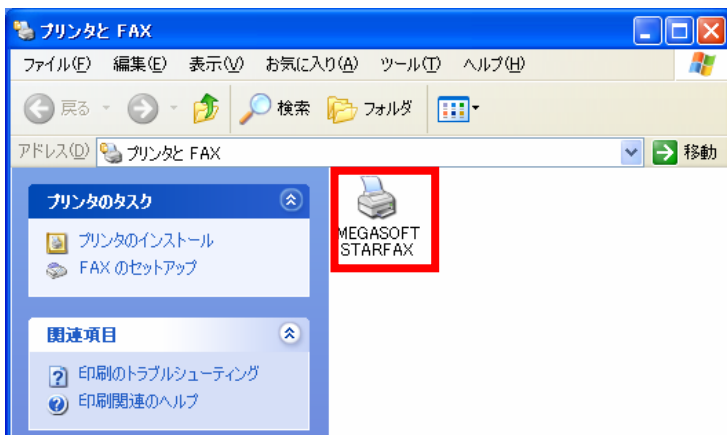


20 [続行]をクリックします。

※警告メッセージが表示されますが、問題は発生しませんので、気にされる必要はございません。



21 [完了]をクリックします。



22 [MEGASOFT STARFAX]が表示されたら、プリンタドライバのセットアップは終了です。STARFAX をご利用ください。