

棟の高さの異なる屋根を作成する（吹抜利用・軒編集）

切り妻で、棟の高さが異なる屋根を作成します。この作例では、2階建て住宅の3階に、実際にはない吹抜の部屋を配置することで、棟の高さの違いを表現します。

完成例



※「マイホームデザイナーLS」で作成しております。

対象バージョン マイホームデザイナーLS

操作概要

操作1 : 3階の階高を低く設定し、吹抜を配置します。

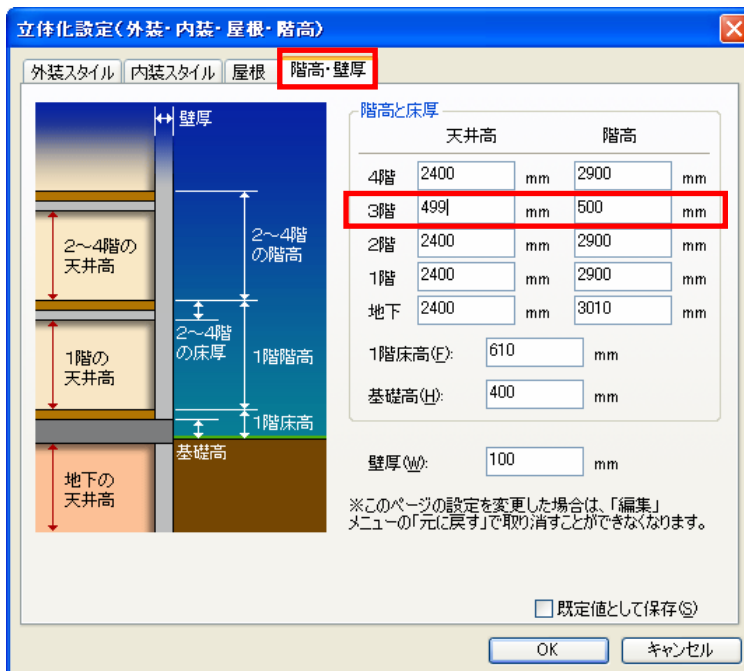
操作2 : 屋根の軒方向を編集します。

操作1

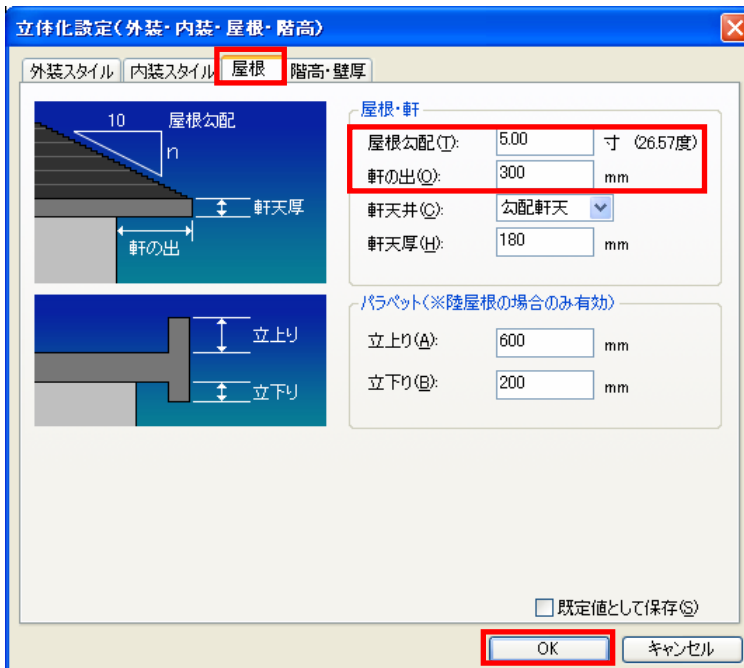
3階の階高を低く設定し、吹抜を配置します。

- 1) 間取りを作成します。
- 2) 「設定」メニューの「立体化設定」を選択します。[立体化設定]の[階高・壁厚]タブを選択します。
- 3) 3階(あとの手順でここに「吹き抜け」を配置)の「階高」「天井高」を低く設定します。

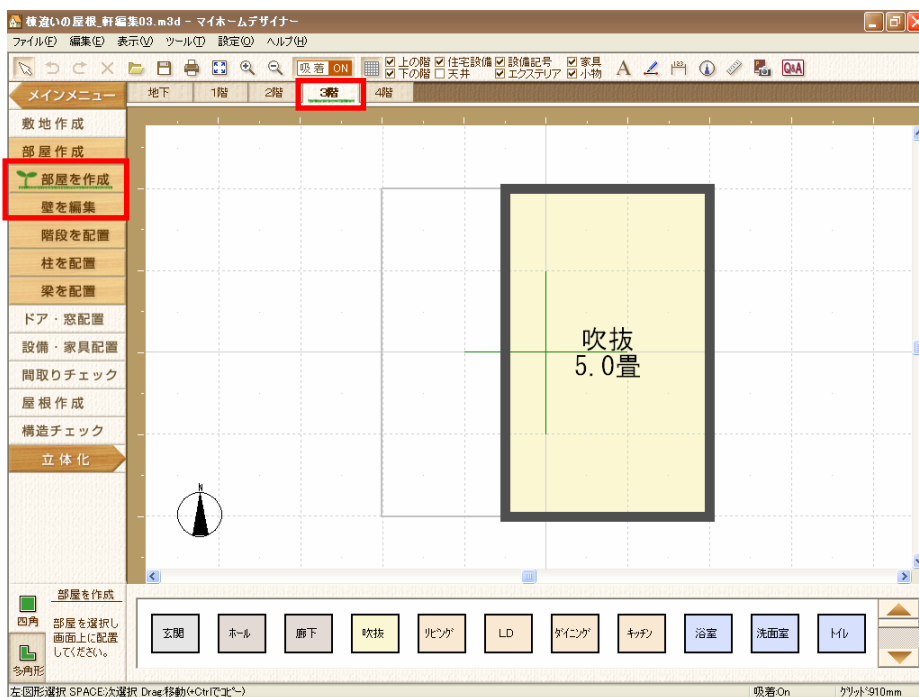
ここでは、天井高を「499 mm」、階高を「500 mm」とします。



- 4) 「屋根」タブを選択し、「軒の出」と「屋根勾配」の数値を設定し、[OK] をクリックします。

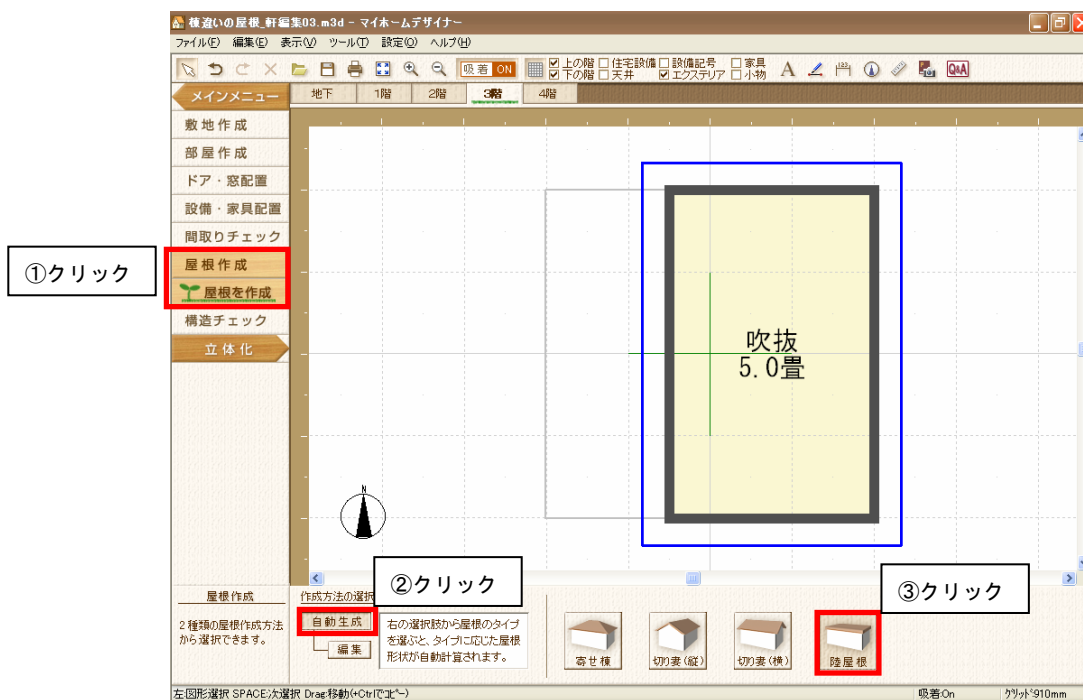


- 5) フロアタブの3階を選択し、ナビの[部屋作成]-[部屋を作成] を選択します。
- 6) 棟が高くなる方の3階に吹抜を配置します。

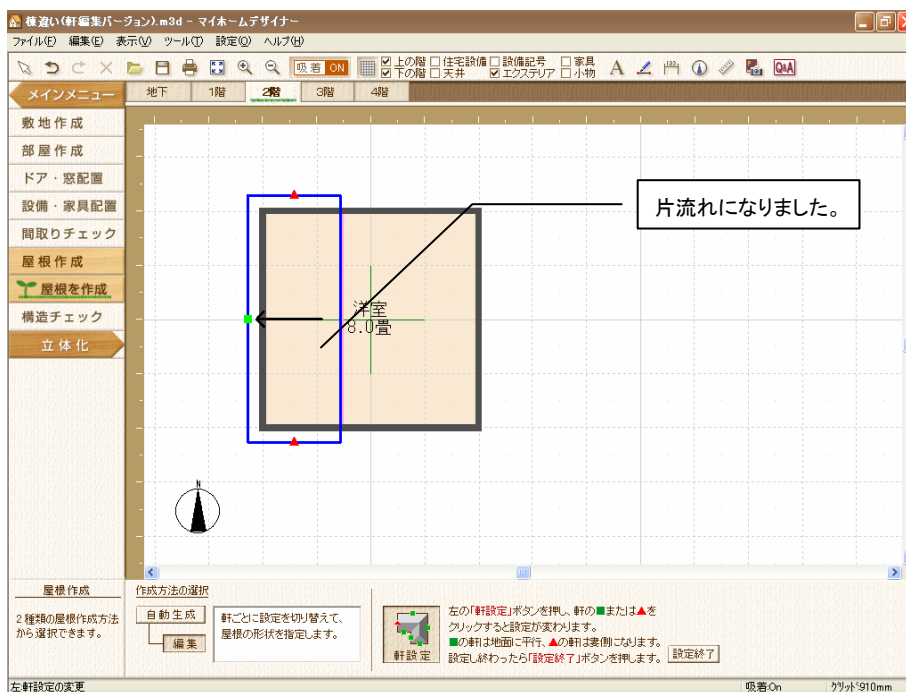
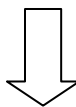
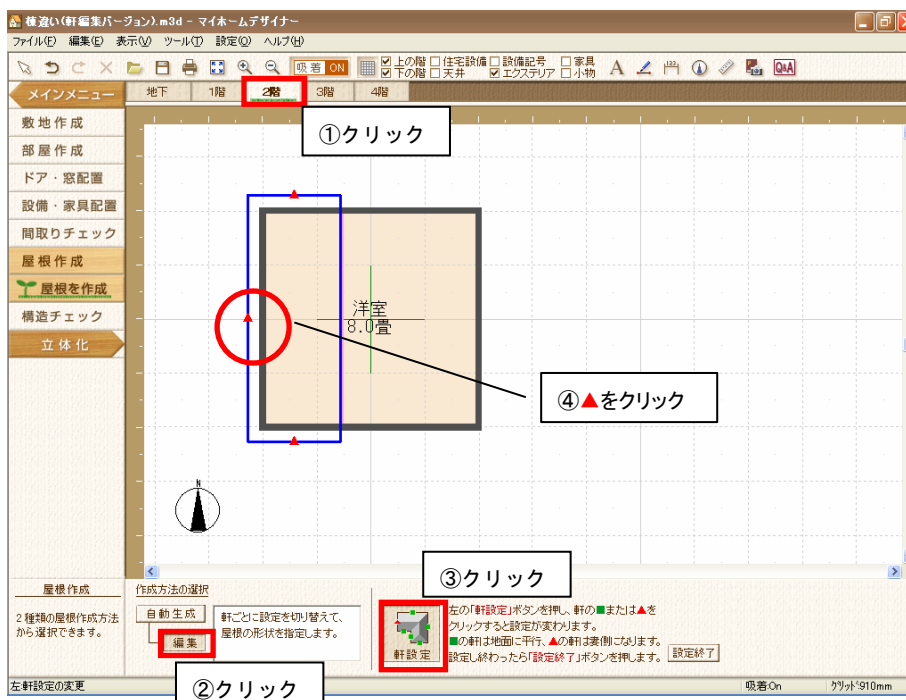


操作2 屋根の軒方向を編集します。

- 1) ナビの[屋根作成]-[屋根を作成] を選択します。
- 2) 屋根作成パレットの[自動生成] で [陸屋根] をクリックします。

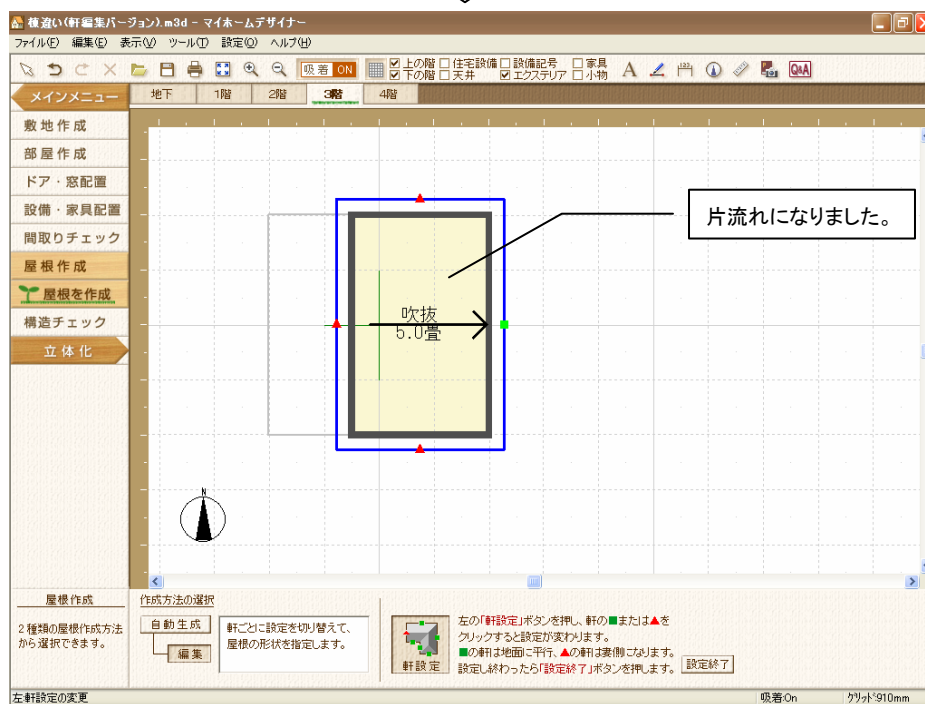
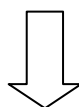
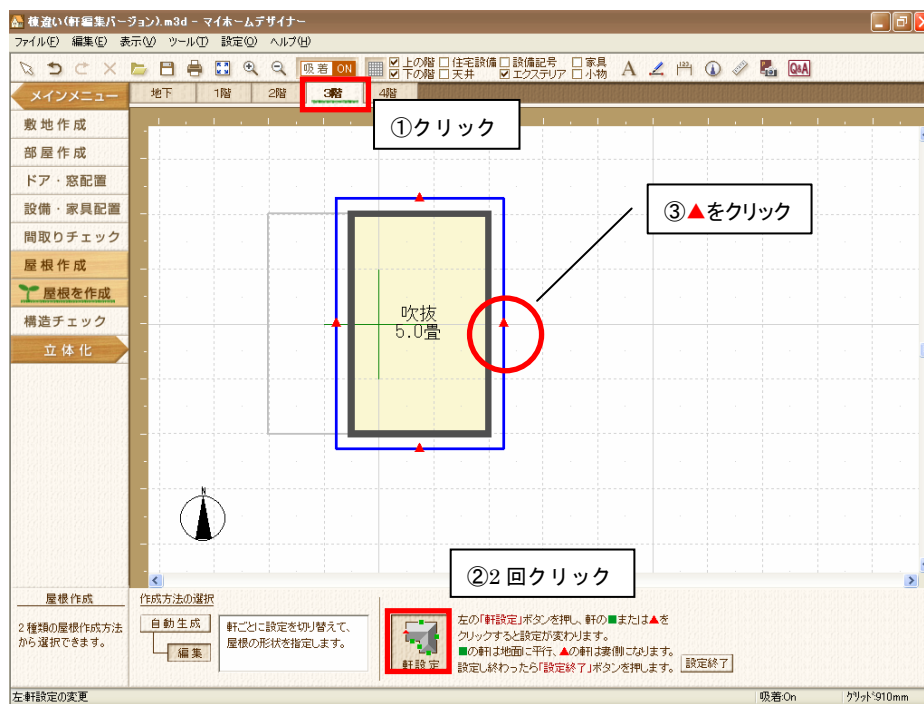


- 3) フロアタブの [2階] を選択します。
- 4) パレットの [編集] をクリックし、[軒設定] をクリックします。
- 5) 屋根の軒の ▲ をクリックし、軒設定を切り替え、■ (地面に平行) にします。



MEGASOFT サポート情報

- 6) フロアタブの [3階] を選択し、[軒設定] を 2 回クリックします。
- 7) 屋根の軒の ▲ をクリックし、軒設定を切り替え、■ (地面に平行) にします。



8) 立体化して、屋根形状を確認します。

