

ロフトの作成方法

ロフトや屋根裏部屋を作成する方法です。

ロフトや屋根裏部屋を作成するには、1つ上のフロアを利用します。

ここでは、2階建ての2階にロフトがあるプランで説明していますが、2階にロフトが必要な場合は「3階」を利用します。

完成例



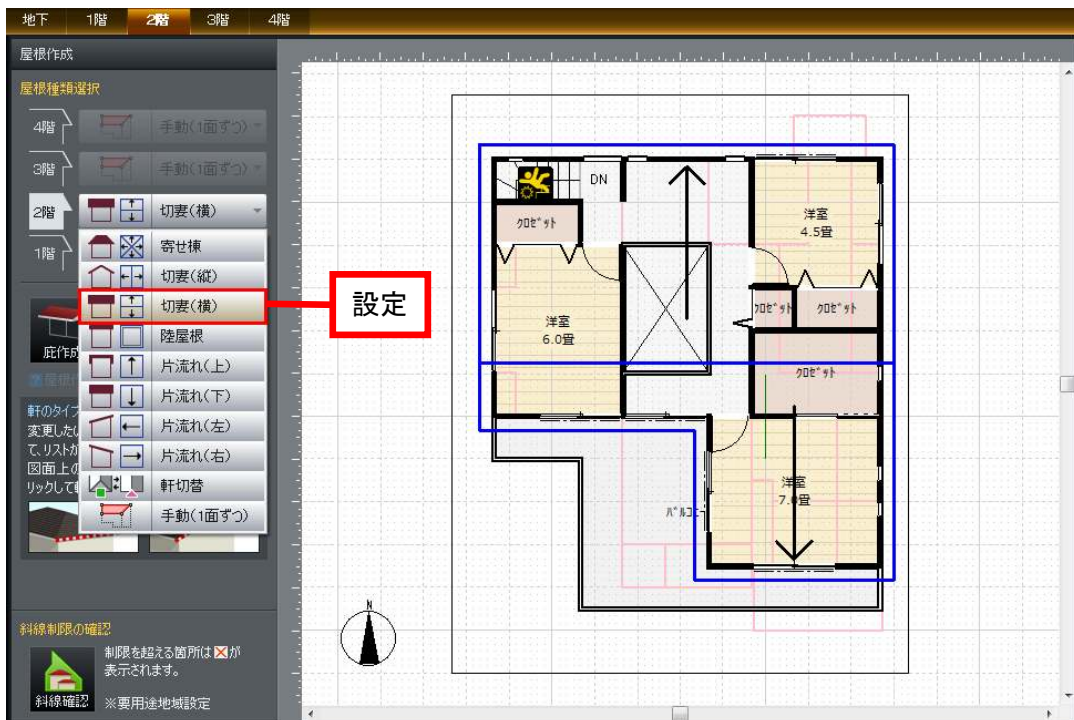
※「3DマイホームデザイナーPRO8」で作成しております。

対象バージョン 3DマイホームデザイナーPRO8/PRO7

操作1

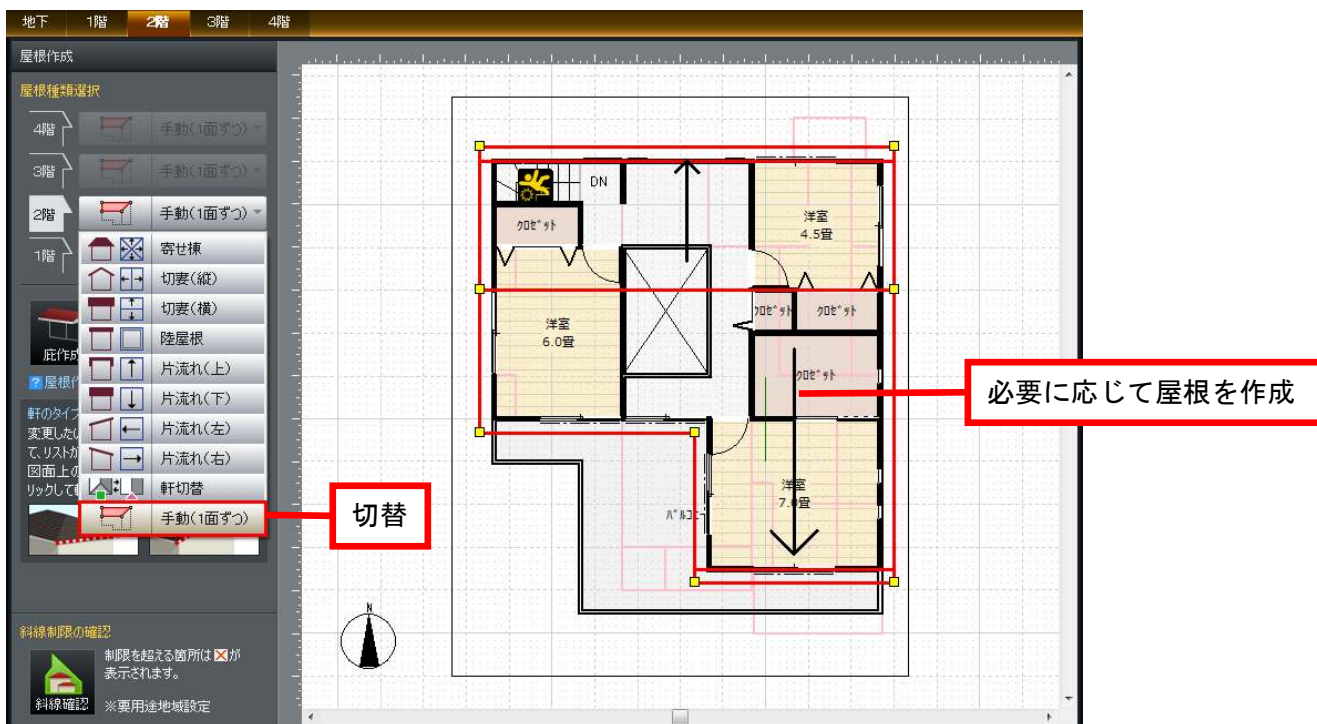
ロフトを作成するために、先に屋根を作成・編集して準備します。

- 1) 1階～2階の間取りを作成しておきます。
- 2) ナビの **屋根作成** を選択し、パレットで[2階]の屋根の種類を設定します。



- 3) パレットで、[2階]の屋根の種類を[手動(1面ずつ)]に切り替えます。

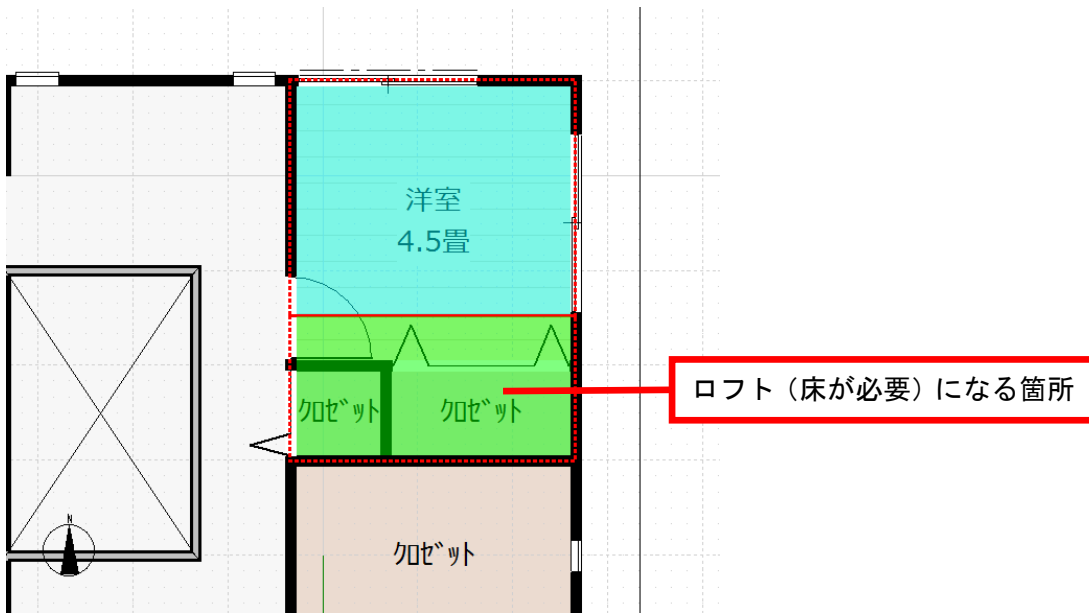
屋根を手動で作成する場合は、ここで屋根を作成します。



操作2

ロフト(屋根裏部屋)用の部屋を作成します。

下図の2階の部屋にロフトが作成するとします。

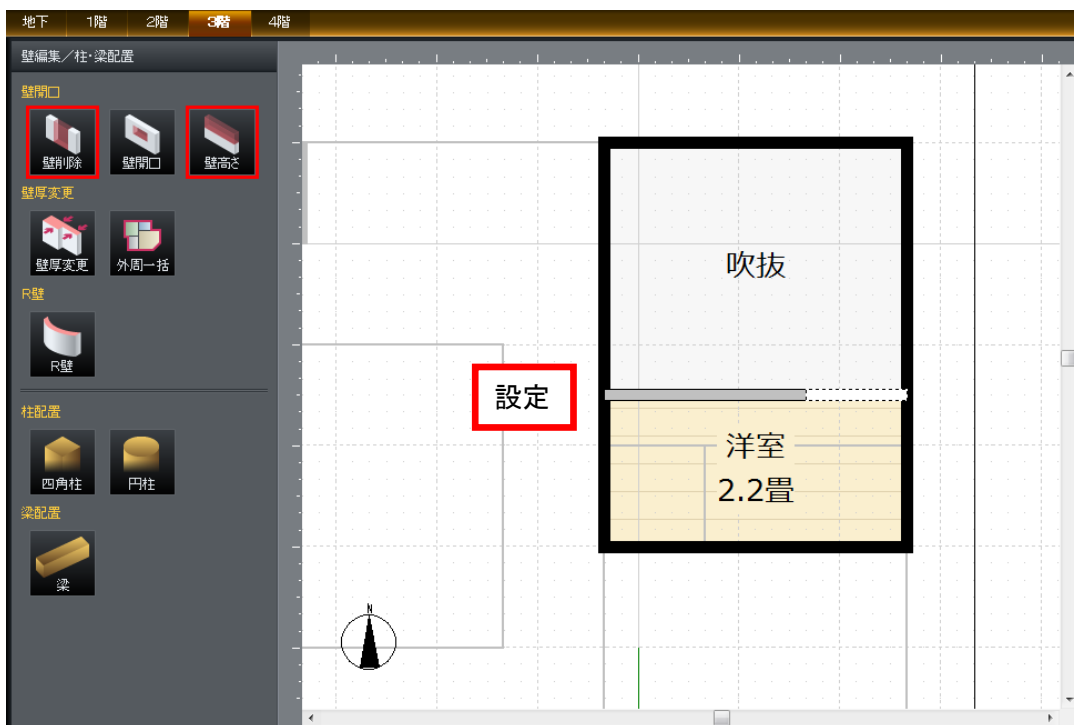


- 1) ナビの **部屋作成** を選択し、フロアタブを[3階]に切り替えます。
- 2) 部屋パレットから「吹抜」と「洋室」の部屋を配置します。



3) ナビの **壁編集/柱・梁** を選択し、「吹抜」と「洋室」の間の壁を編集します。

ロフトの昇降口には[壁削除]を設定します。それ以外の壁を手すり壁にしたいは、[壁高さ]を設定します。

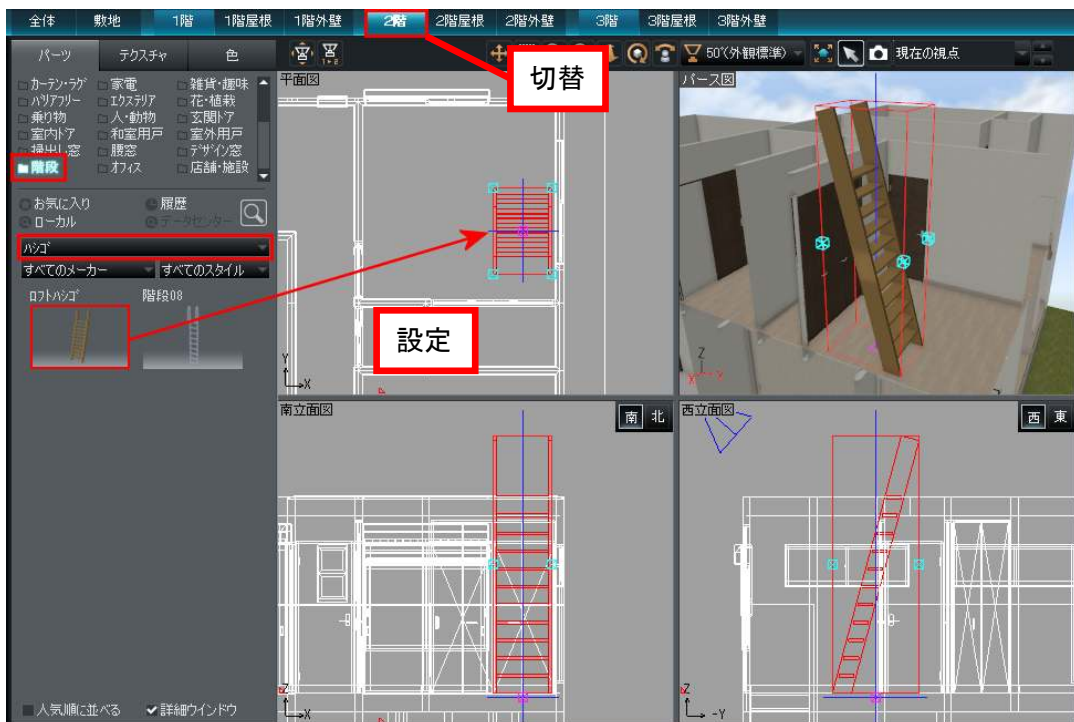


操作3 立体化してハシゴを配置します。

1) ナビの **立体化** をクリックします。

2) 立体化したら、3D画面でナビの **床に配置** を選択し、フロアタブを[2階]に切り替えます。

3) パーツパレットで[階段]のカテゴリを選択し、分類リストを[ハシゴ]に切り替え、「ロフトハシゴ」パーツを配置します。



必要に応じて、プロパティパレットで配置した「ロフトハシゴ」パーツのサイズを変更し、[テクスチャ]、または[色]パレットに切り替えて、「ロフトハシゴ」パーツにテクスチャや色を貼り付けてください。