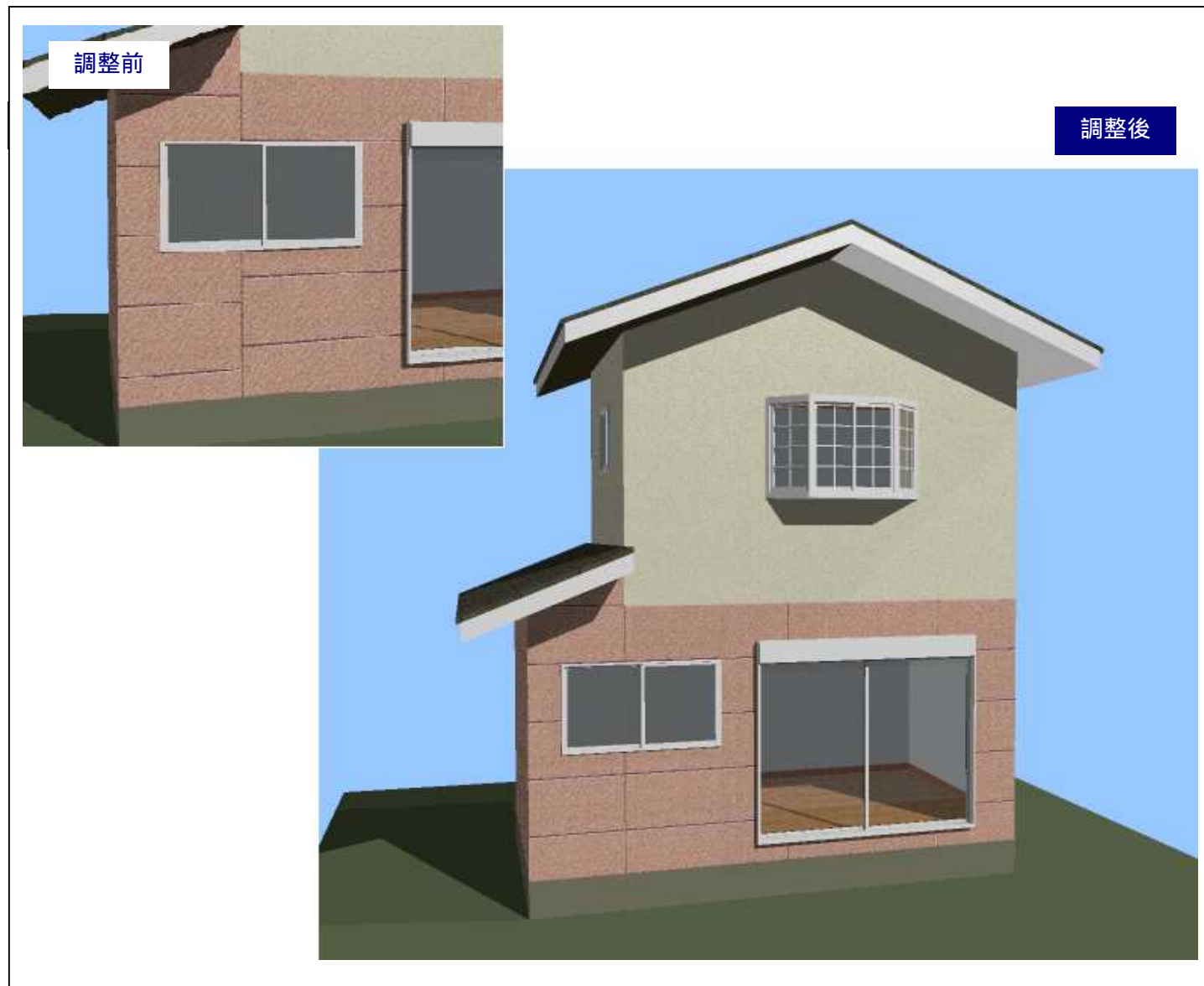


テクスチャの位置調整をする方法

間取で作成したプランは立体化してテクスチャを貼り、仕上げていきますが、間取の形状や開口部の位置などによりテクスチャの目地が上手く合わない場合があります。

このような場合には、テクスチャの位置を調整することで、目地を合わせることができます。



「3DマイホームデザイナーPRO5」で作成しております。

対象バージョン

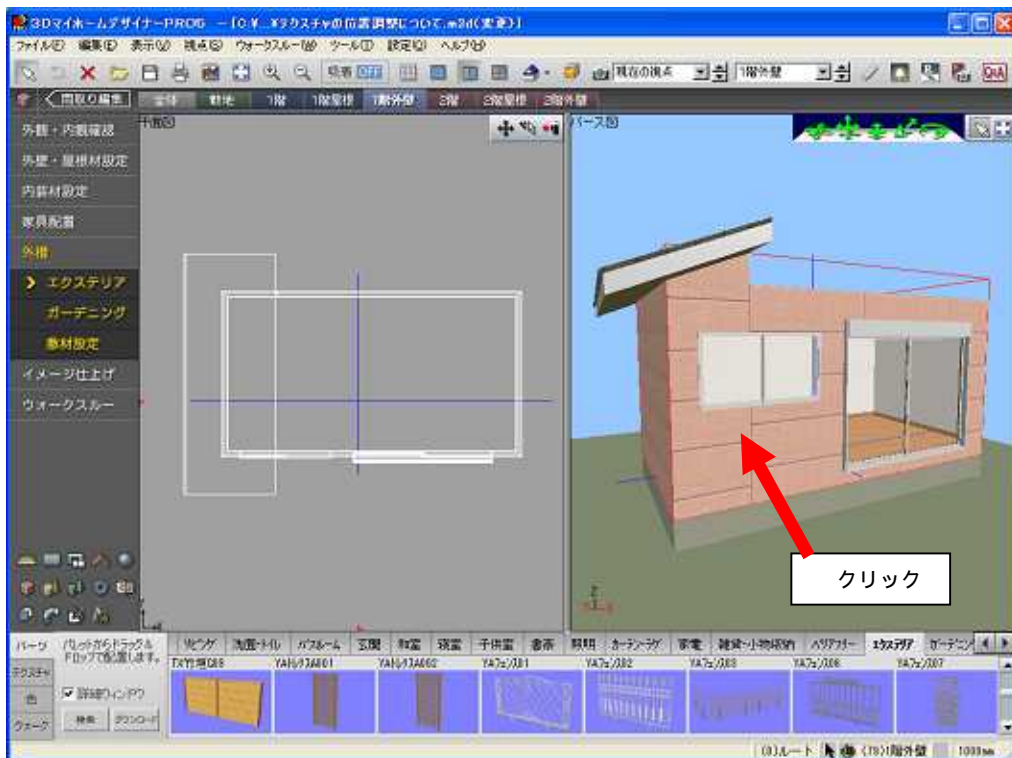
3DマイホームデザイナーPRO6/PRO5

手順

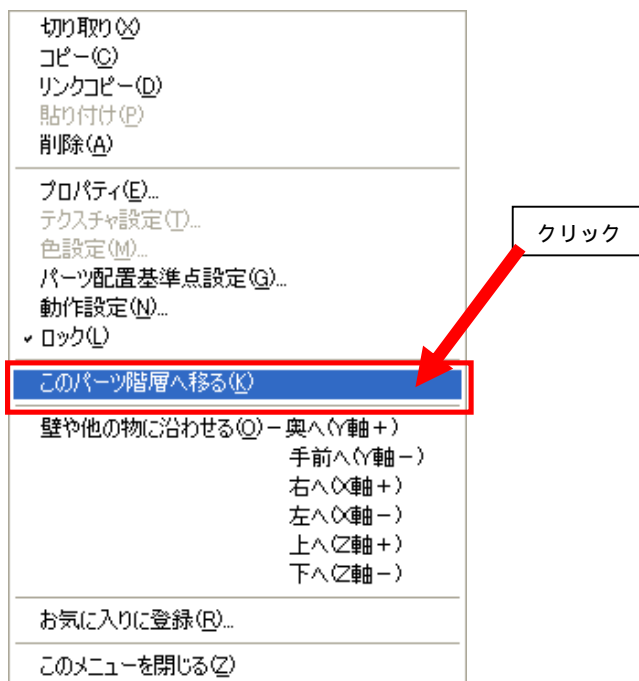
- 1) ナビの[外構] - [エクステリア]を選択します。
- 2) フロアタブを[1階外壁]にします。



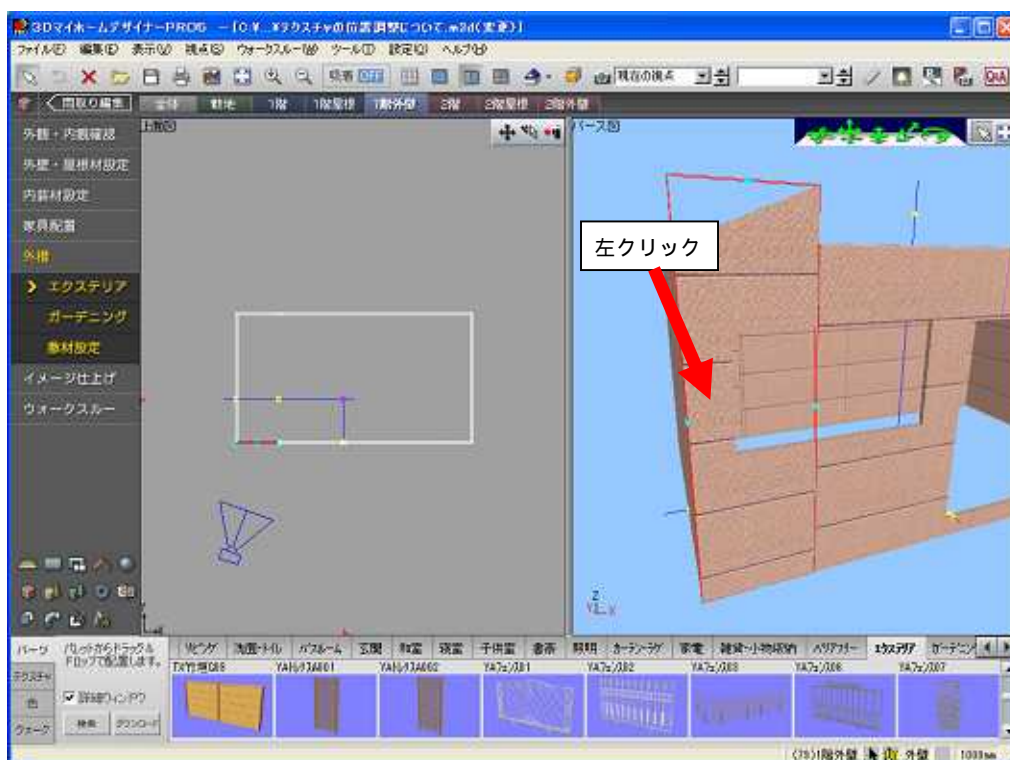
- 3) 1階の外壁をクリックで選択します。



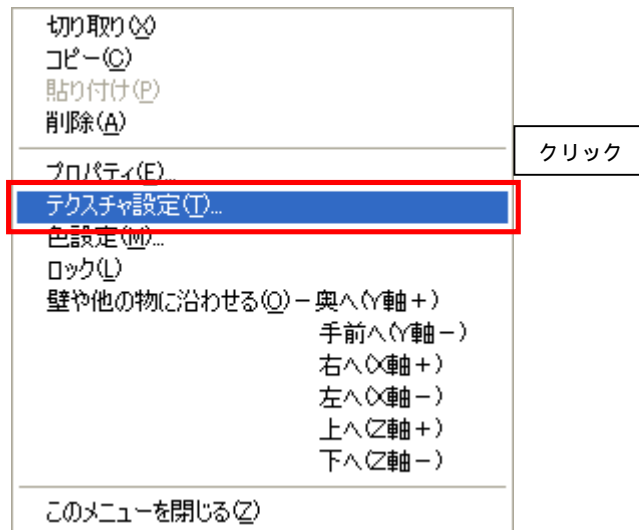
4)次に右クリックして、「このパーツ階層に移る」を選択します。



5)もう1度目的の外壁をクリックして選択します。



6)次に右クリックして「テクスチャの設定」を選択します。



7)[テクスチャ設定]の「テクスチャ位置調整」の寸法を変更します。

この寸法の値はテクスチャによってさまざまとなります。

貼り付けたテクスチャの種類、向き、移動させたい方向などによって「横」、「縦」に位置調整の寸法を入力します。

数値変更 プレビューを繰り返し、横と縦の寸法を調整します。



メモ

「テクスチャ位置調整」の寸法を、正確に割り出すことはできません。

目分量で寸法を判断し、微調整を繰り返してください。

テクスチャ設定のウィンドウ内に「ファイル名」やテクスチャのサムネイルが表示されていない場合は、「貼付対象」を形状全体から「面」に変更してください。



サムネイルが表示
されます。

8) 作業が終了したら、「ツール」メニューの「上のパーツ階層へ移る」を選択するか、1階のフロアタブをクリックしもとの階層に戻ります。

