

付属テクスチャの色合いを変更する方法

3Dマイホームデザイナー2004付属のテクスチャの色合いを変更する方法をご案内します。
(この例では外壁テクスチャの色を変更する手順を例にご説明いたします。)

【1】変更したいテクスチャのファイル名を確認

3D画面を表示し、「外壁を貼る」をクリックします。

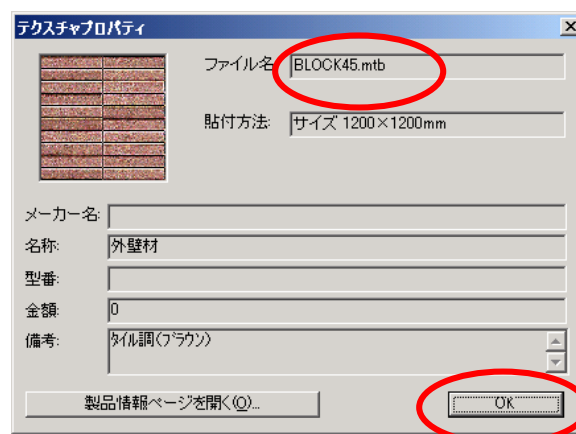
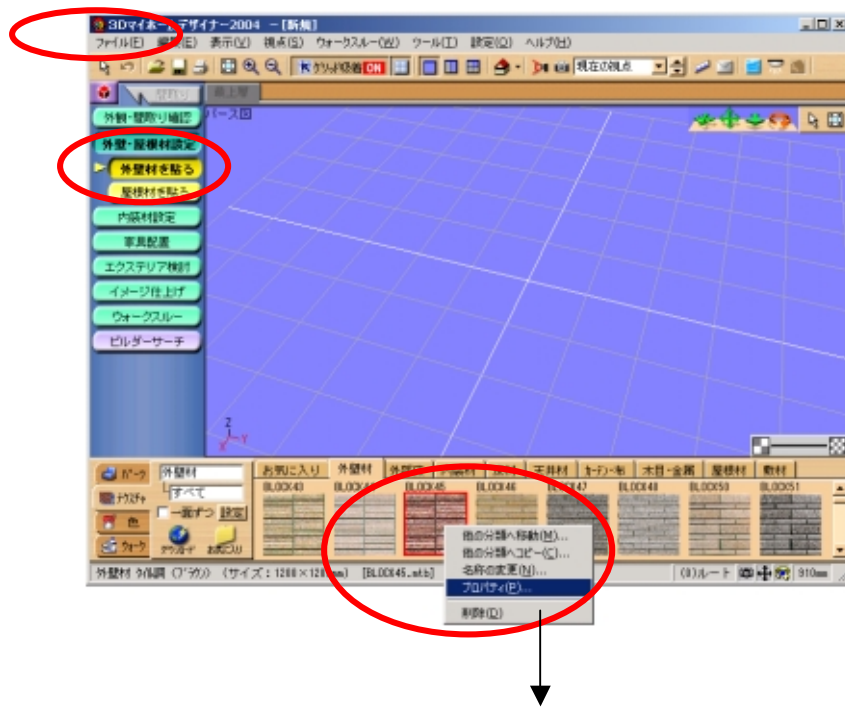
色を変更したいテクスチャを右クリックして「プロパティ」を選択します。

(この例では「BLOCK45」を例にご説明します。)

「テクスチャプロパティ」画面の「ファイル名」をメモします。

メモが済んだら、[OK]ボタンでプロパティボタンを閉じます。

「ファイル」メニューから、「メインメニューへ戻る」を選びます。



【2】「テクスチャ」作成を起動

「メインメニュー」の「テクスチャ作成」をクリックします。

「テクスチャを作成します」を選択して[次へ]をクリックします。

「ファイルから読み込み」を選んで[次へ]をクリックします。

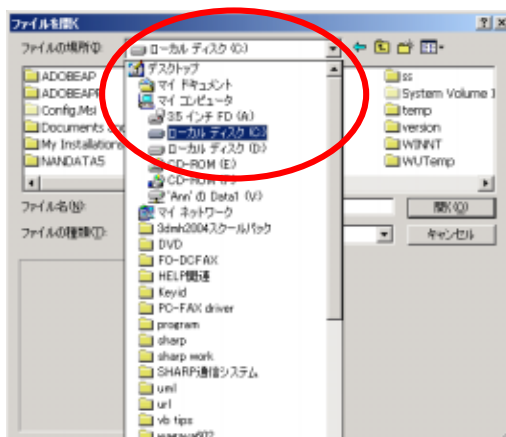


【3】テクスチャファイルを開く

テクスチャファイルは、3D マイホームデザイナーがインストールされているフォルダにあります。通常は C:\¥program files¥3DMH2004¥TEXTURE フォルダの中に、グループごとのフォルダに分かれて収められています。

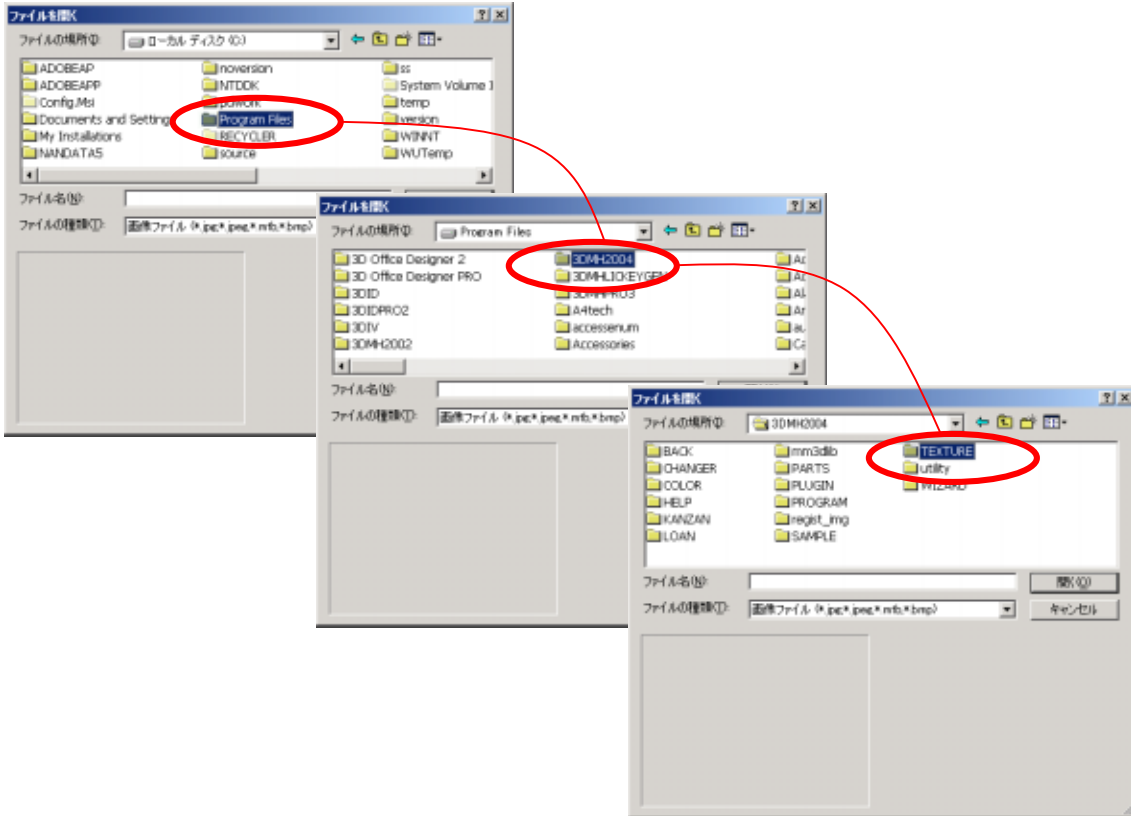
(* ドライブやフォルダを変更してインストールされた場合は、それに合わせて読み替えてください。)

「ファイルを開く」画面の「ファイルの場所」をクリックして [ローカルディスク C] を選びます。

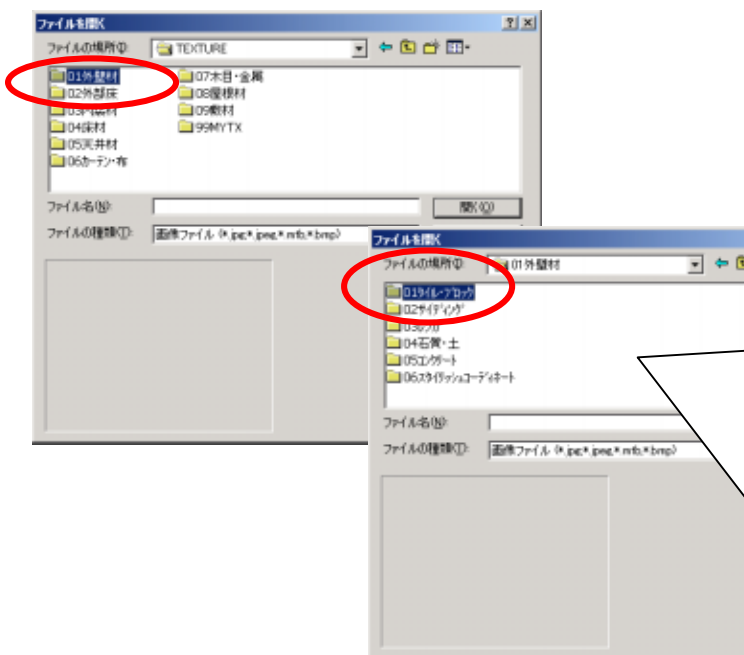


[Program Files]フォルダをダブルクリックします。以降、「3DMH2004」フォルダ、「TEXTURE」フォルダを順にダブルクリックして開きます。

「TEXTURE」フォルダの中は、「外壁材」や「内装材」など種類別のフォルダに別れています。今回は壁のテクスチャを編集しますので「01 外壁材」をダブルクリックして開きます。

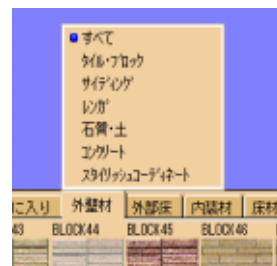


さらにグループごとのフォルダに分かれています。この例題で使用する「BLOCK45」は「01 タイル・ブロック」フォルダにありますので開いてください。

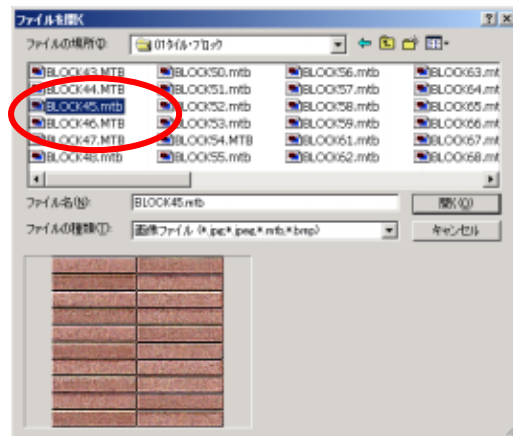


ヒント：

「01 外壁材」フォルダの中の各フォルダは、3D画面の「外壁材」タブをクリックした時に現れるグループと、同じ構成になっています。他の「内装材」などのフォルダも同様です。

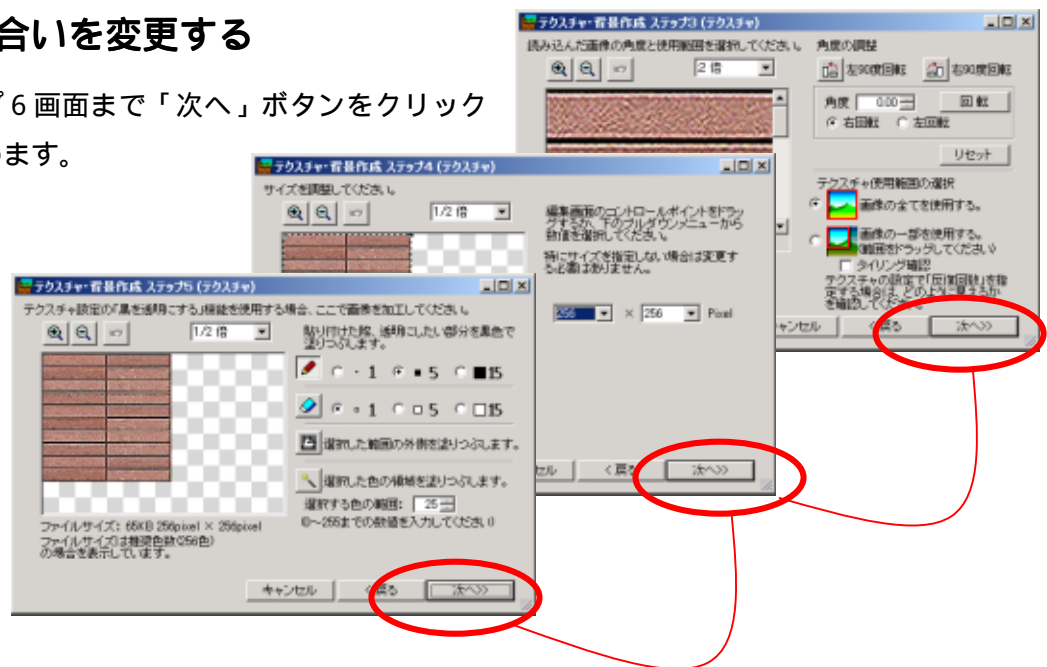


一覧から、【1】 でメモしたファイル名を選び、[開く] ボタンをクリックします。
 (例題では、「BLOCK45」を選んでください)

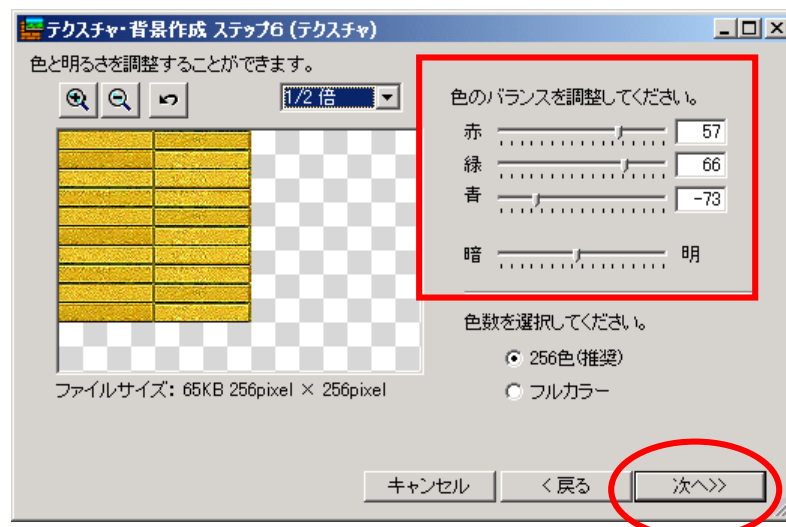


【4】色合いを変更する

ステップ6画面まで「次へ」ボタンをクリックして進めます。



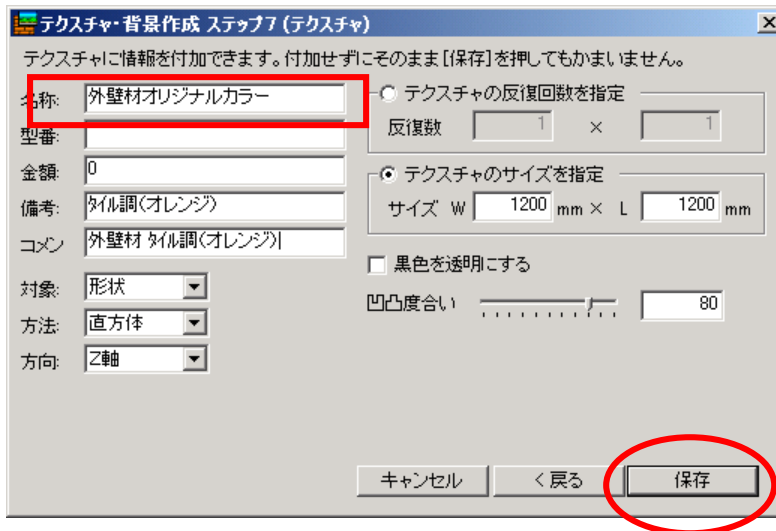
ステップ6画面の、赤、緑、青、明暗の各スライダーで色を調整します。
 お好みの色に調整できたら、「次へ」ボタンをクリックします。



【5】テクスチャを保存する

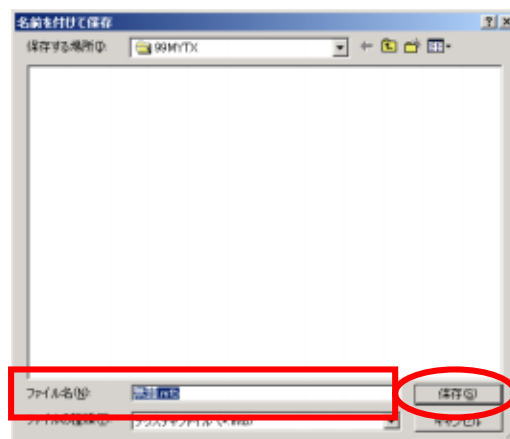
「名称」欄に新しいテクスチャの名前を入力します。

「保存」ボタンをクリックします。

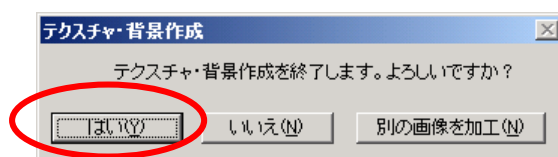


「ファイル名」欄に、テクスチャファイルの名前を入力します
(拡張子「.mtb」の部分は変更しないでください)

[保存]ボタンをクリックして保存します。



終了確認画面で [はい] ボタンをクリックして終了します。



【 5 】 作成したテクスチャの利用

作成したテクスチャは、「お気に入り」の中に登録されますのでここからご利用ください。



以上