



# 現地調査シート

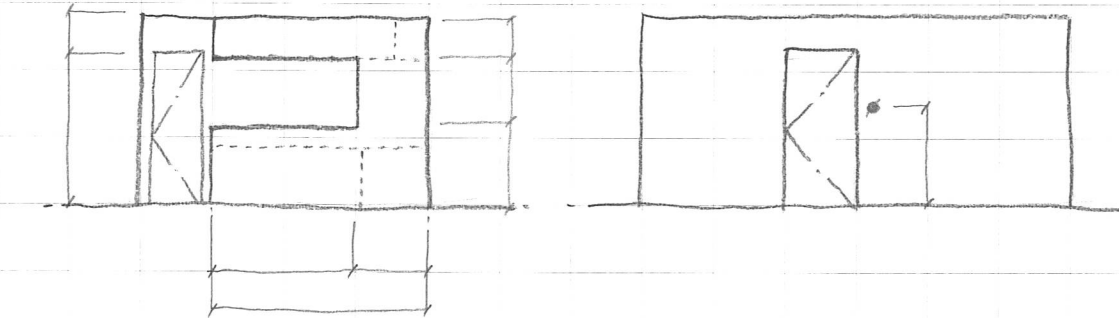
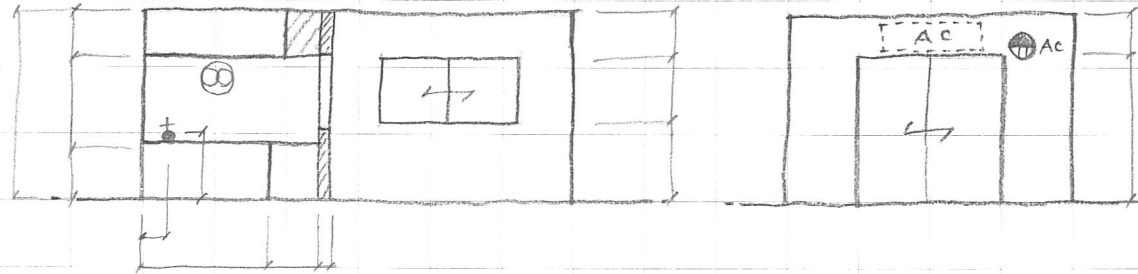
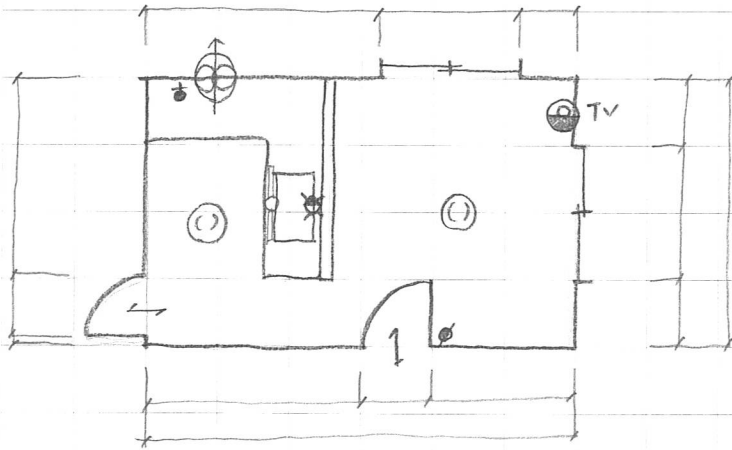
お客様名・現場名

記入者名

調査日

B様邸 フォテン

Draw free!!



## Symbols

※スムーズな現調用に略図化

- 開き戸窓
- 引違い戸窓
- その他開閉戸窓
- FIX窓
- スイッチ
- 調光スイッチ
- 三路スイッチ
- 2口コンセント
- アース付きコンセント
- 床付きコンセント
- エアコン用コンセント
- テレビ受口
- 電話口
- インターホン
- 情報コンセント (TV/LAN/TEL)
- 蛍光灯
- シーリング
- ブラケット
- ダウンライト
- 引掛シーリング
- 換気扇 (壁付)
- 換気扇 (天井付)
- 分電盤
- ガス栓
- 排水口
- エアコン
- 給気口
- 給水栓
- 給湯栓
- 混合水栓
- 混合栓 シャワー付き

## Material

- 天井  木質系  クロス  無機質系  塗装  左官仕上  吸音ボード  ( )
- 廻縁  木製  木質既製品  樹脂成型品  塩ビ見切り  金属  ( )
- 壁  壁紙 (紙・ビニール・織物)  左官仕上  塗装  木  タイル  石  ( )
- 腰壁  木板  壁紙  タイル  石  塗壁  ( )
- 巾木  木製巾木  ソフト巾木  金属製  タイル  ( )
- 床  フローリング  カーペット  タイル  石  CF  Pタイル  畳  ( )
- 特記  新規下水道  新規浄化槽  床暖房有り
- 備考